

Sha Maison

積水ハウス品質のお部屋を シャーメゾン ショップ Shop

大阪メトロ今里筋線

今里駅 徒歩12分

モバイルで見る



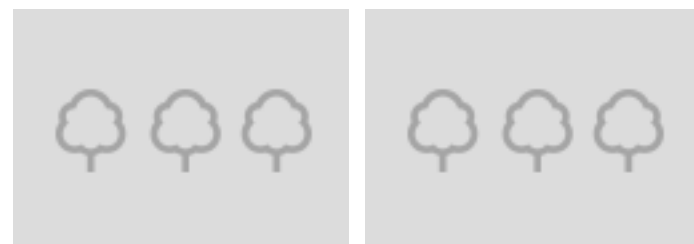
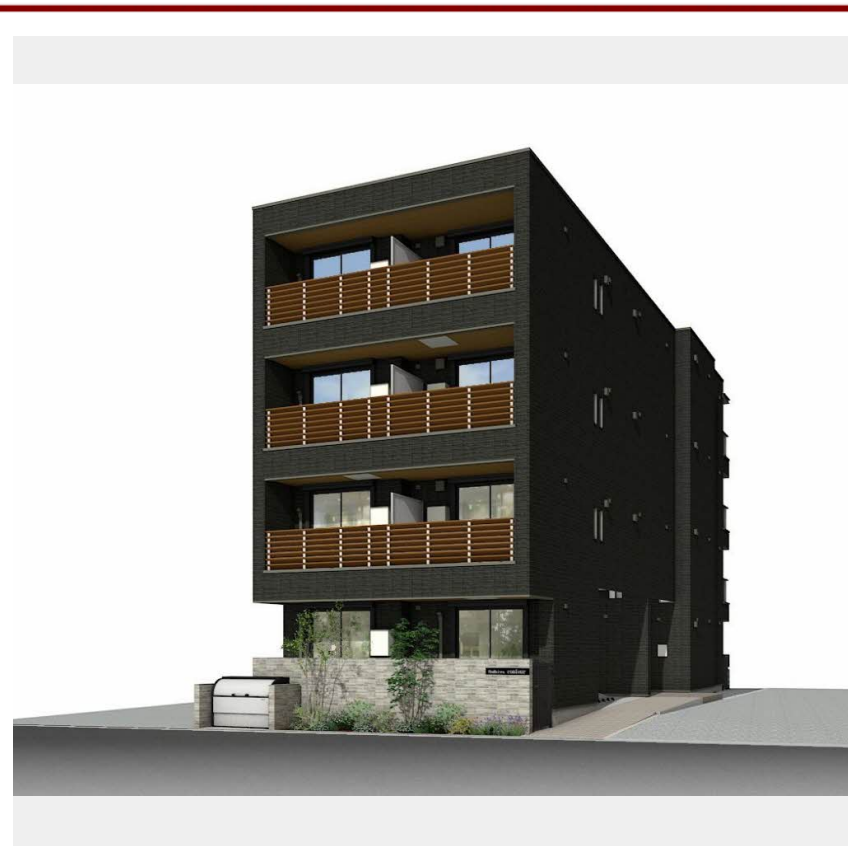
1LDK
マンション

家賃 **107,000 円**

共益費等 11,500 円

敷金 30,000 円

契約一時金 214,000 円



積水ハウスの賃貸住宅 シャーメゾン
Sha Maison

この物件のオススメポイント

- ペット対応（室内小型犬又は猫どちらか1匹まで）にてペットとの共同生活が可能です。/Wi-Fi環境、整ってます。
- /エレベーター付シャーメゾン。/温水洗浄機能付き暖房便座
- /部屋干し...

この物件についているこだわり設備

- 屋内共用廊下タイプ
- 高遮音床システム
- 宅配BOX
- インターネット無料(WiFi付)
- TVモニター付きインターホン
- オートロック
- 防犯カメラ
- エレベーター
- ペット相談可
- 対面キッチン
- コンロ
- 3口コンロ

BS/CATV (e o光TV) /インターネット対応/インターネット無料 (Wi-Fi対応) /ペット相談可 (犬・猫可) /防犯カメラ/エレベーター/オートロック・自動ドア/共用玄関ドア/宅配BOX/掲示板/ホテルライク/階段灯/屋外共用水栓/ゴミ集積場 (敷地内) /駐輪場 (屋根付き) /高遮音床システム「SHAI DD55」/消火器/植栽/LGBTQフレンドリー/高齢者対応可/玄関鍵 (①キー②ロック) /玄関鍵 (オプナス) /3口フラットコンロ/カラーモニター付ドアホン/対面キッチン/給湯器 (追焚機能付) /エコジョーズ/給湯箇所 (浴室・台所・洗面所) /バス・ト

物件名	シャーメゾン クルール 0401号室	間取り	1LDK/洋室6 LDK11 (帖)
アクセス	大阪メトロ今里筋線 今里駅 徒歩12分 大阪メトロ中央線 緑橋駅 徒歩6分	専有面積 / 向き	45.55㎡ / 南 (角部屋)
所在地	大阪府大阪市東成区東中本3丁目20番7	築年月 / 構造	2025年2月下旬 / 重量鉄骨・4階-4階建
ランドマーク	-	入居 / 契約期間	2025年3月上旬 / 2年
		駐車場	駐車場なし

入居諸条件備考

内覧・契約については、貸主の指定する仲介業者を介して行いますので、所定の仲介手数料が必要となります。
 /契約一時金は契約時に借主より貸主に支払われ返還されないお金です。/24時間365日緊急時対応受付物件
 ;専用部分内の住みのトラブルは「シャーメゾンライフSUPPORT24」(月額1,320円税込)にご加入
 いただけます。/本物件はペット飼育可物件ですが、種類・大きさ・室内での飼育の可否等は問合せ先にご確認
 下さい。/ご入居にかかる諸費用として、クリーニング特約料(初回契約時)44,000円(税込)が必要です。
 /火災保険へのご加入が条件となります。*ご入居中は、借家人賠償責任保険・個人賠償責任保険が付帯された火
 災保険へのご加入が必要となります。積水ハウス不動産グループでは、万一の事故の際、グループが連携して迅速
 に対応できる「シャーメゾンライフGUARD」(*)へのご加入を推奨しております。*保険契約の取扱代理店
 は、積水ハウス不動産関西(株)および積水ハウス不動産パートナーズ(株)となります。/積水ハウス不動産パ
 ートナーズの保証人不要プラン『らくらくパートナー』に加入が必要です。【新規契約時】事務手数料
 :33,000円(税込)、【毎月】保証料:月額賃料等の2%/諸費用及びその他契約費用は別途打合せ/更新
 料:新賃料の1ヶ月分

No.001087300401
 ※消費税は10%として計算しています。※掲載されている図面・写真等は、作成方法や撮影方法・時期などにより実際とは異なる場合があります。※家具や車などは、配置のイメージであり、賃貸物件に付属していません(家具家電付き等の表示があるものを除く)。

ポイントがたまる
 住んでいるだけでポイントが貯まり、
 住替え時に家賃が最大3ヶ月分無料に!

らくらくパートナー
 気分も手間もお財布も、らくらく。
 保証人不要のらくらくパートナー

積水ハウス不動産関西株式会社 大阪賃貸営業所
 TEL:06-6440-3801
 FAX: 06-6440-3811

大阪府大阪市北区大淀中1丁目1番30号梅田スカイビルタワーウエスト
 免許番号: 国土交通大臣(13)第2343号
 所属団体: 一般社団法人不動産流通経営協会/公益社団法人首都圏不動産公
 正取引協議会

取引形態
貸主