

# Sha Maison

積水ハウス品質のお部屋を シャーメゾン ショップ Shop

大阪メトロ千日前線

新深江駅 徒歩4分

モバイルで見る



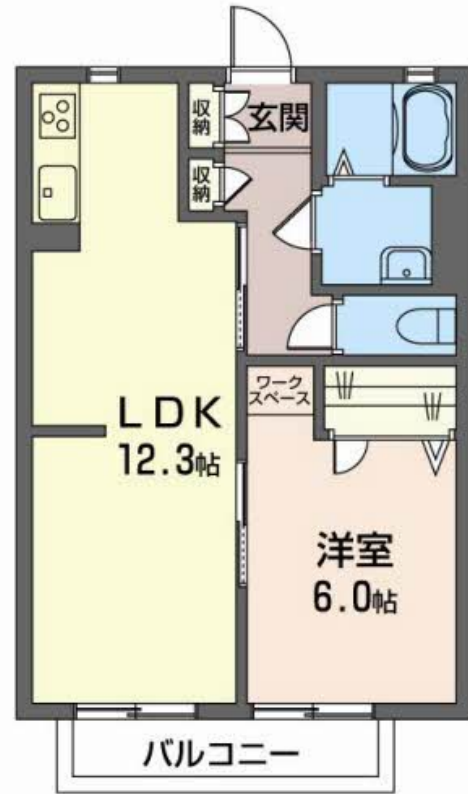
1LDK  
アパート

家賃 85,000 円

共益費等 4,500 円

敷金 30,000 円

契約一時金 150,000 円



この物件の  
オススメ  
ポイント

積水ハウスのシャーメゾン。／大阪メトロ千日前線「新深江」駅まで徒歩4分。／無料Wi-Fi導入。

## この物件についている こだわり設備



インターネット  
無料(WiFi付)



TVモニター付き  
インターホン



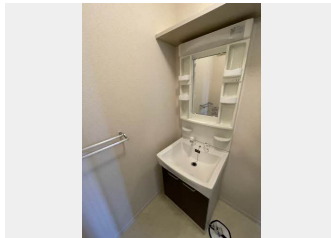
コンロ



3口コンロ



給湯設備



積水ハウスの賃貸住宅 シャーメゾン  
Sha Maison

駐車場あり／CATV／フレッツ光／インターネット対応／インターネット無料(Wi-Fi対応)／LGBTQフレンドリー／高齢者対応可／クーラースリブ有／インターホン／バルコニー／給湯器／洗面化粧台／バス・トイレ(セパレート)／3口ガスコンロ／モニタ付ドアホン

物件名 レネスト新深江 0205号室  
アクセス 大阪メトロ千日前線 新深江駅 徒歩4分  
近鉄大阪線 今里駅 徒歩6分  
所在地 大阪府大阪市東成区大今里南5丁目10番6号  
ランドマーク -

間取り 1LDK / LDK 12.3 洋室6 (帖)  
専有面積 / 向き 44.57㎡ / 南 (角部屋)  
築年月 / 構造 1999年7月下旬 / 軽量鉄骨・2階-2階建  
入居 / 契約期間 2024年10月上旬 / 2年  
駐車場 駐車場空有り / 月18700円 駐車場敷金別途要

入居諸条件備考

契約一時金は契約時に借主より貸主に支払われ返還されないお金です。／24時間365日緊急時対応受付物件：専用部分内の住まいのトラブルは「シャーメゾンライフSUPPORT24」(月額880円税込)にご加入いただきます。／ご入居にかかる諸費用として、CATV利用料 毎月1,100円(税込)、クリーニング特約料(初回契約時)44,000円(税込)、鍵交換費用(初回契約時)16,500円(税込)が必要です。／火災保険へのご加入が条件となります。＊ご入居中は、借家人賠償責任保険・個人賠償責任保険が付帯された火災保険へのご加入が必要となります。積水ハウス不動産グループでは、万一の事故の際、グループが連携して迅速に対応できる「シャーメゾンライフGUARD」(\*)へのご加入を推奨しております。＊保険契約の取扱代理店は、積水ハウス不動産関西(株)および積水ハウス不動産パートナーズ(株)となります。／積水ハウス不動産パートナーズの保証人不要プラン『らくらくパートナー』に加入が必要です。【新規契約時】事務手数料：33,000円(税込)、【毎月】保証料：月額賃料等の2% / 諸費用及び、契約に要する費用は別途打合せ / 更新料：85,000円

※消費税は10%として計算しています。※掲載されている図面・写真等は、作成方法や撮影方法・時期などにより実際とは異なる場合があります。＊家具や車などは、配置のイメージであり、賃貸物件に付属していません(家具家電付き等の表示があるものを除く)。

ポイントがたまる  
住んでいるだけでポイントが貯まり、  
住替え時に家賃が最大3ヶ月分無料に!

らくらくパートナー  
気分も手間もお財布も、らくらく。  
保証人不要のらくらくパートナー

ツインホーム株式会社 谷町店

TEL:06-6940-5200  
FAX: 06-6940-5202

大阪府大阪市中央区内本町1丁目1-8  
免許番号：大阪府知事(6)46704号  
所属団体：公益社団法人全日本不動産協会 大阪府本部 / 公益社団法人近畿  
地区不動産公正取引協議会

取引形態  
仲介