

# Sha Maison

積水ハウス品質のお部屋を シャーメゾン ショップ Shop

阪急電鉄阪急京都線

上新庄駅 徒歩3分

モバイルで見る



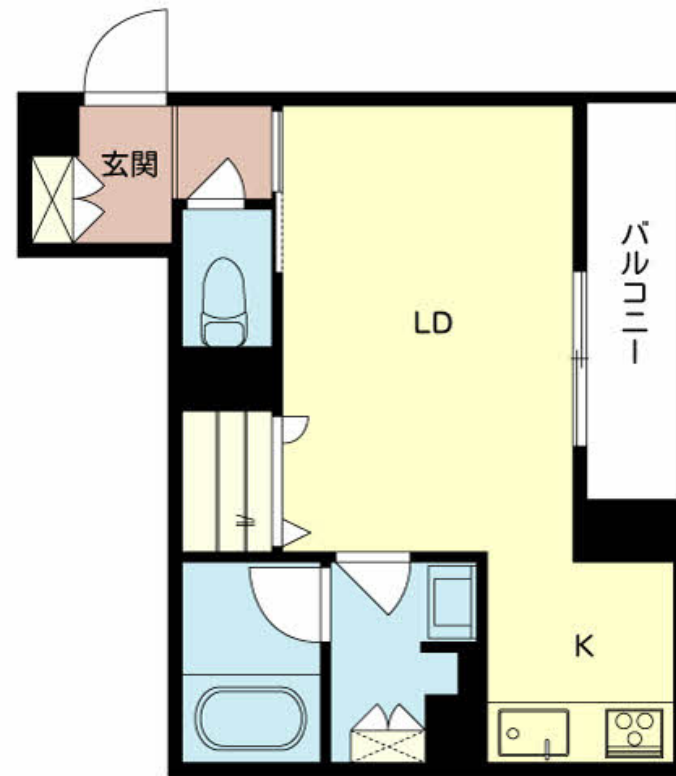
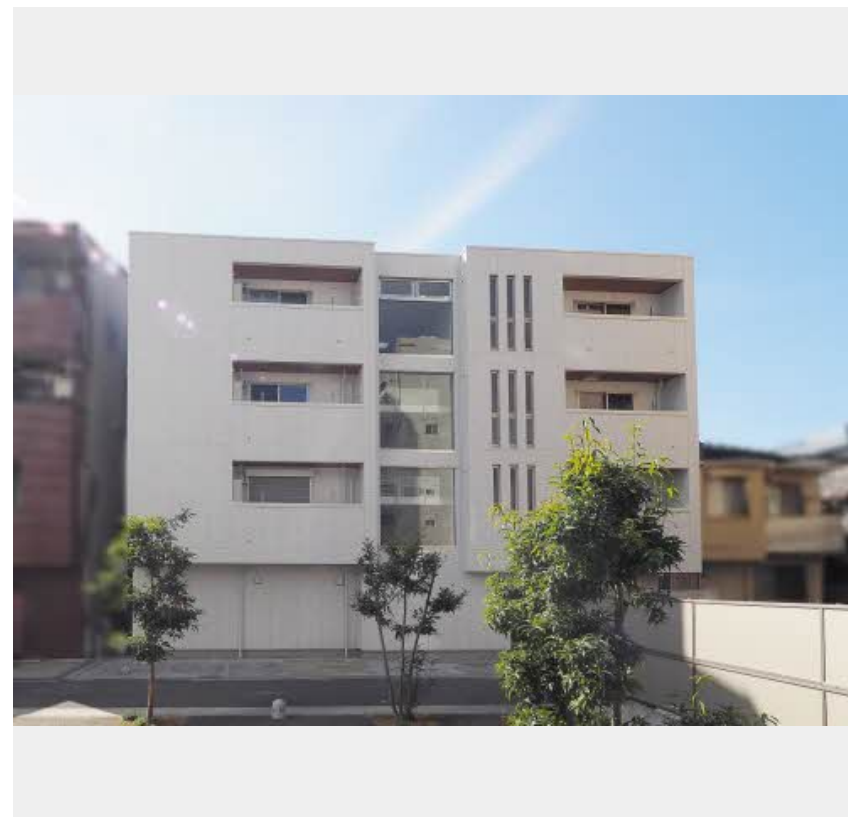
1K  
マンション

家賃 **69,000 円**

共益費等 6,000 円

敷金 50,000 円

契約一時金 120,000 円



この物件の  
オススメ  
ポイント

阪急京都線「上新庄」駅まで徒歩3分の良好アクセス。／積水ハウス株式会社施工の物件にて快適な生活が待っています。／「エコジョーズ」採用でガスを効率的に使うことができ、家計にも優しい設備・・・

## この物件についている こだわり設備

- 高遮音床システム
- 宅配BOX
- インターネット無料(WiFi付)
- TVモニター付きインターホン
- オートロック
- 防犯カメラ
- エレベーター
- コンロ
- 3口コンロ
- 給湯設備
- エコジョーズ
- 追い焚き給湯

BS/CS/CATV (e光TV) / インターネット対応 / インターネット無料 (Wi-Fi対応) / エレベーター / オートロック・自動ドア / 宅配BOX / 掲示板 / ゴミ集積場 (敷地内) / 駐輪場 (屋根付き) / 高遮音床システム「SHAI DD55」 / 防犯カメラ / LGBTQフレンドリー / 高齢者対応可 / 玄関鍵 (①キー②ロック) / 玄関鍵 (オプナス) / カラーモニター付ドアホン / システムキッチン / 独立キッチン / 3口ガスコンロ / 給湯器 (追焚機能付) / エコジョーズ / 給湯箇所 (浴室・台所・洗面所) / ユニットバス1318 / 24H換気システム / 浴室乾燥機 (暖房乾燥) / 洗濯機置場 (室

積水ハウスの賃貸住宅 シャーメゾン

Sha Maison

物件名 シャーメゾン サクラ 0301号室

アクセス 阪急電鉄阪急京都線 上新庄駅 徒歩3分  
大阪メトロ今里筋線 だいどう豊里駅 徒歩17分

所在地 大阪府大阪市東淀川区瑞光1丁目6番8号

ランドマーク -

間取り 1K/洋室8.3 K2.4 (帖)

専有面積 / 向き 31.37㎡ / 北東 (角部屋)

築年月 / 構造 2021年1月下旬 / 重量鉄骨・3階-4階建

入居 / 契約期間 即時 / 2年

駐車場 駐車場空無し

入居諸条件備考

契約一時金は契約時に借主より貸主に支払われ返還されないお金です。／24時間365日緊急時対応受付物件：専用部分内の住まいのトラブルは「シャーメゾンライフSUPPORT24」（月額880円税込）にご加入いただきます。／ご入居にかかる諸費用として、クリーニング特約料（初回契約時）33,000円（税込）、鍵交換費用（初回契約時）16,500円（税込）が必要です。／火災保険へのご加入が条件となります。＊ご入居中は、借家人賠償責任保険・個人賠償責任保険が付帯された火災保険へのご加入が必要となります。積水ハウス不動産グループでは、万一の事故の際、グループが連携して迅速に対応できる「シャーメゾンライフGUARD」（＊）へのご加入を推奨しております。＊保険契約の取扱代理店は、積水ハウス不動産関西（株）および積水ハウス不動産パートナーズ（株）となります。／積水ハウス不動産パートナーズの保証人不要プラン『らくらくパートナー』にご加入が必要です。【新規契約時】事務手数料：33,000円（税込）、【毎月】保証料：月額賃料等の2％／諸費用及び、契約に要する費用は別途打合せ／更新料：69,000円

※消費税は10%として計算しています。※掲載されている図面・写真等は、作成方法や撮影方法・時期などにより実際とは異なる場合があります。＊家具や車などは、配置のイメージであり、賃貸物件に付属していません（家具家電付き等の表示があるものを除く）。

**ポイントがたまる**  
住んでいるだけでポイントが貯まり、住替え時に家賃が最大3ヶ月分無料に!

**らくらくパートナー**  
気分も手間もお財布も、らくらく。保証人不要のらくらくパートナー

株式会社ジョイント  
TEL:06-6346-6000  
FAX: 06-6346-6001

大阪府大阪市北区大淀南1丁目10-20新梅田ジョイントビル1F  
免許番号：大阪府知事（9）第31907号  
所属団体：公益社団法人全日本不動産協会 大阪府本部 / 公益社団法人近畿地区不動産公正取引協議会

取引形態  
仲介