

Sha Maison

積水ハウス品質のお部屋を シャーメゾン ショップ Shop

阪急電鉄阪急千里線

淡路駅 徒歩10分

1LDK
マンション

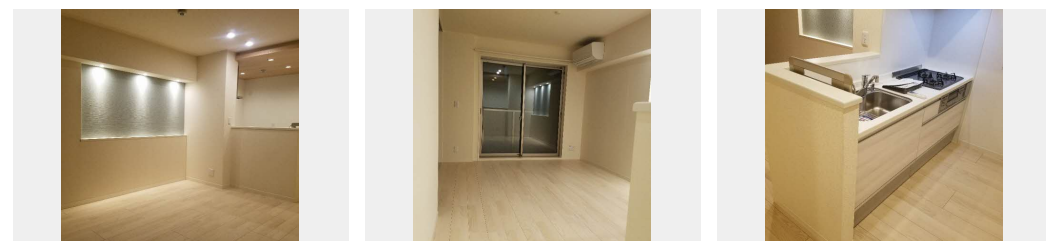
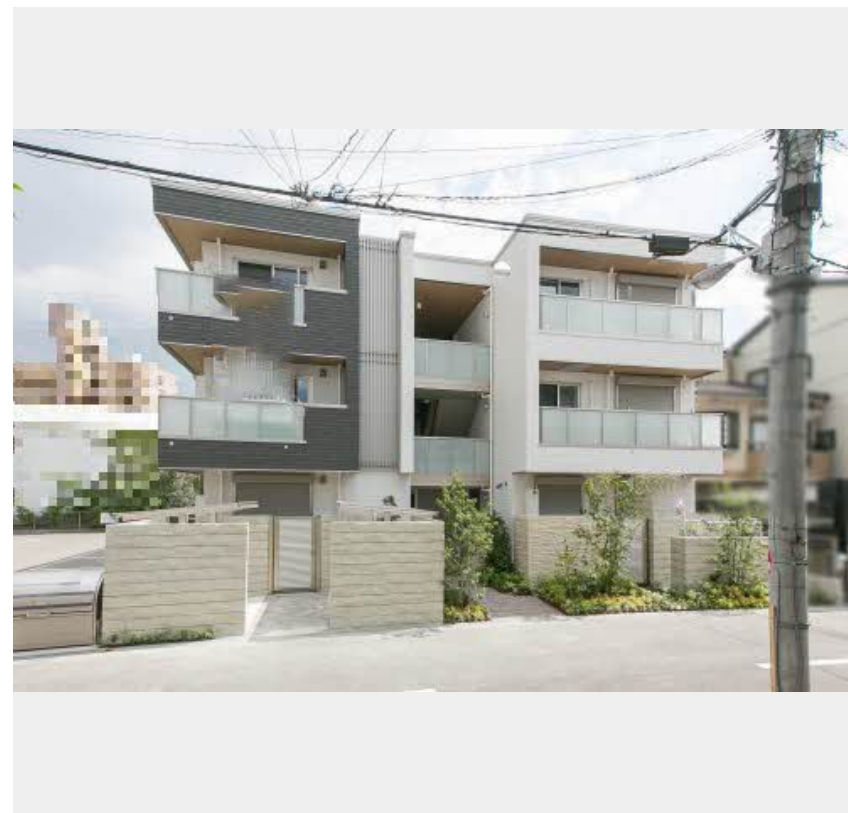
家賃 **95,000 円**

共益費等 7,000 円

敷金 50,000 円

契約一時金 220,000 円

モバイルで見る



積水ハウスの賃貸住宅 シャーメゾン

Sha Maison

この物件の
オススメ
ポイント

【アクセス】阪急電鉄千里線淡路駅まで745m/ファミリー
マート菅原七丁目店まで240m/【設備】嬉しいインターネ
ット無料(Wi-Fi付き) 導入物件/セキュリティー対策
!オートロック...

この物件についている こだわり設備

- シャーメゾン ガーデنز
- 高遮音床 システム
- インターネット 無料(WiFi付)
- TVモニター付き インターホン
- オートロック
- 警備システム
- 対面 キッチン
- 対面 キッチン
- コンロ
- 3口コンロ
- 給湯設備
- エコジョーズ
- 追い焚き給湯

BS/CS/CATV (e光TV) / オートロック / シャーメゾンガーデنز / ゴミ集積場 (敷地内) / 駐輪場 (屋根付き) / 高遮音床システム「SHAI DD55」 / ホームセキュリティ (エルコネット) / 消火器 / インターネット対応 / インターネット無料 (Wi-Fi対応) / LGBTQフレンドリー / 玄関鍵 (①キー②ロック) / 玄関鍵 (オプナス) / カラーモニター付ドアホン / 電話配管有 / 対面キッチン / 3口ガスコンロ / 給湯器 (追焚機能付) / エコジョーズ / 給湯箇所 (浴室・台所・洗面所) / 24H換気システム / 浴室乾燥機 / 洗面化粧台 / トイレ (暖房洗浄便座) / エアコン 1台 / 断

入居諸条件備考

契約一時金は契約時に借主より貸主に支払われ返還されないお金です。/24時間365日緊急時対応受付物件：専用部分内の住まいのトラブルは「シャーメゾンライフSUPPORT24」(月額880円税込)にご加入いただきます。/ご入居にかかる諸費用として、クリーニング特約料(初回契約時)44,000円(税込)、鍵交換費用(初回契約時)16,500円(税込)が必要です。/火災保険へのご加入が条件となります。*ご入居中は、借家人賠償責任保険・個人賠償責任保険が付帯された火災保険へのご加入が必要となります。積水ハウス不動産グループでは、万一の事故の際、グループが連携して迅速に対応できる「シャーメゾンライフGUARD」(*)へのご加入を推奨しております。*保険契約の取扱代理店は、積水ハウス不動産関西(株)および積水ハウス不動産パートナーズ(株)となります。/積水ハウス不動産パートナーズの保証人不要プラン『らくらくパートナー』に加入が必要です。[新規契約時]事務手数料：33,000円(税込)、[毎月]保証料：月額賃料等の2%/諸費用及び、契約に要する費用は別途打合せ/更新料：95,000円

物件名 シャーメゾン菅原 0203号室
アクセス 阪急電鉄阪急千里線 淡路駅 徒歩10分
JRおおさか東線 JR淡路駅 徒歩6分
所在地 大阪府大阪市東淀川区菅原7丁目4番11号
ランドマーク -

間取り 1LDK/洋室6.3 LDK11.8(帖)
専有面積/向き 46.25㎡/南
築年月/構造 2017年7月下旬/重量鉄骨・2階-3階建
入居/契約期間 2024年11月上旬/2年
駐車場 駐車場なし

※消費税は10%として計算しています。※掲載されている図面・写真等は、作成方法や撮影方法・時期などにより実際とは異なる場合があります。※家具や車などは、配置のイメージであり、賃貸物件に付属していません(家具家電付き等の表示があるものを除く)。

ポイントがたまる
住んでいるだけでポイントが貯まり、
住替え時に家賃が最大3ヶ月分無料に!

らくらくパートナー
気分も手間もお財布も、らくらく。
保証人不要のらくらくパートナー

株式会社ジョイント
TEL:06-6346-6000
FAX: 06-6346-6001

大阪府大阪市北区大淀南1丁目10-20新梅田ジョイントビル1F
免許番号：大阪府知事(9)第31907号
所属団体：公益社団法人全日本不動産協会 大阪府本部/公益社団法人近畿
地区不動産公正取引協議会

取引形態
仲介