

# Sha Maison

積水ハウス品質のお部屋を シャーメゾン ショップ Shop

阪急電鉄阪急京都線

上新庄駅 バス10分 徒歩5分

モバイルで見る



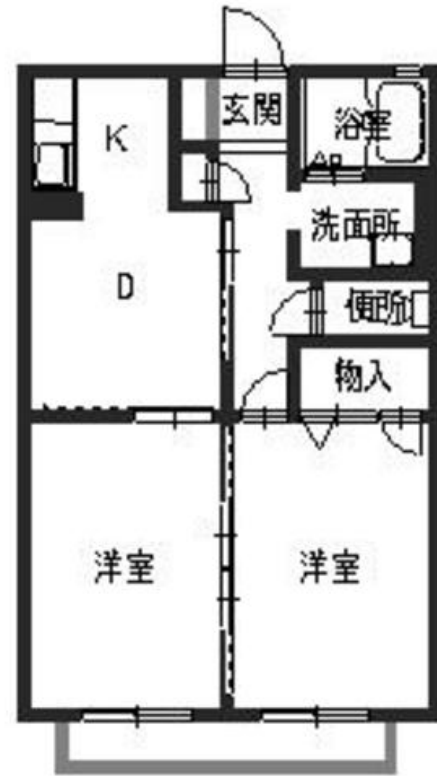
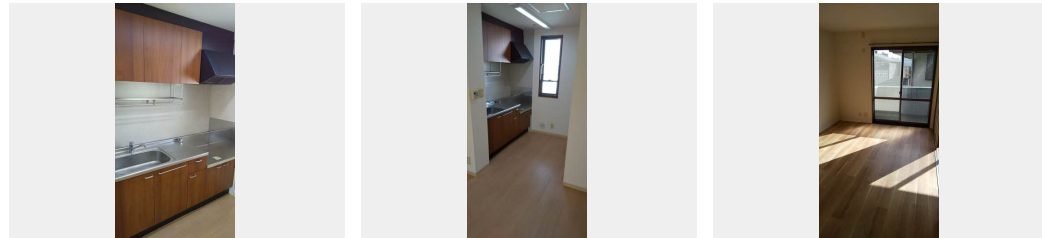
**2DK**  
アパート

家賃 **60,000 円**

共益費等 3,000 円

敷金 30,000 円

契約一時金 100,000 円



積水ハウスの賃貸住宅 シャーメゾン  
**Sha Maison**

この物件の  
オススメ  
ポイント

・積水ハウスの賃貸住宅♪♪

この物件についている **こだわり設備**



駐車場あり／共聴アンテナ／BS／CATV／インターネット対応／LGBTQフレンドリー／高齢者対応可／バルコニー／クーラースリーブ有／給湯器／バス・トイレ（セパレート）

物件名	シャーメゾン豊里 0201号室	間取り	2DK／D K6.7 洋室6.9 洋室6.8 (帖)
アクセス	阪急電鉄阪急京都線 上新庄駅 バス10分、豊里 バス停 徒歩5分	専有面積 / 向き	46.75㎡ / 南 (角部屋)
所在地	大阪府大阪市東淀川区豊里 5丁目3-7	築年月 / 構造	2001年3月上旬 / 軽量鉄骨・2階-2階建
ランドマーク	-	入居 / 契約期間	即時 / 2年
		駐車場	駐車場空あり / 月11000円 駐車場敷金別途要

入居諸条件備考

契約一時金は契約時に借主より貸主に支払われ返還されないお金です。／24時間365日緊急時対応受付物件：専用部分内の住まいのトラブルは「シャーメゾンライフSUPPORT24」（月額880円税込）にご加入いただきます。／ご入居にかかる諸費用として、クリーニング特約料（初回契約時）33,000円（税込）、鍵交換費用（初回契約時）16,500円（税込）が必要です。／火災保険へのご加入が条件となります。＊ご入居中は、借家人賠償責任保険・個人賠償責任保険が付帯された火災保険へのご加入が必要となります。積水ハウス不動産グループでは、万一の事故の際、グループが連携して迅速に対応できる「シャーメゾンライフGUARD」（＊）へのご加入を推奨しております。＊保険契約の取扱代理店は、積水ハウス不動産関西（株）および積水ハウス不動産パートナーズ（株）となります。／積水ハウス不動産パートナーズの保証人不要プラン『らくらくパートナー』に加入が必要です。【新規契約時】事務手数料：33,000円（税込）、【毎月】保証料：月額賃料等の2％／諸費用及び、契約に要する費用は別途打合せ／更新料：60,000円

※消費税は10%として計算しています。※掲載されている図面・写真等は、作成方法や撮影方法・時期などにより実際とは異なる場合があります。＊家具や車などは、配置のイメージであり、賃貸物件に付属しておりません（家具家電付き等の表示があるものを除く）。

**ポイントがたまる**  
住んでいるだけでポイントが貯まり、住替え時に家賃が最大3ヶ月分無料に!

**らくらくパートナー**  
気分も手間もお財布も、らくらく。保証人不要のらくらくパートナー

**ツインホーム株式会社 東三国店**  
TEL:06-6150-2300  
FAX: 06-6150-2400

大阪府大阪市淀川区宮原1丁目19-19 キャッスル北沢新大阪1階  
免許番号：大阪府知事（5）第46704号  
所属団体：公益社団法人全日本不動産協会 大阪府本部／公益社団法人近畿地区不動産公正取引協議会

取引形態  
仲介