

Sha Maison

積水ハウス品質のお部屋を シャーメゾン ショップ Shop

阪急電鉄阪急京都線

相川駅 徒歩3分

モバイルで見る



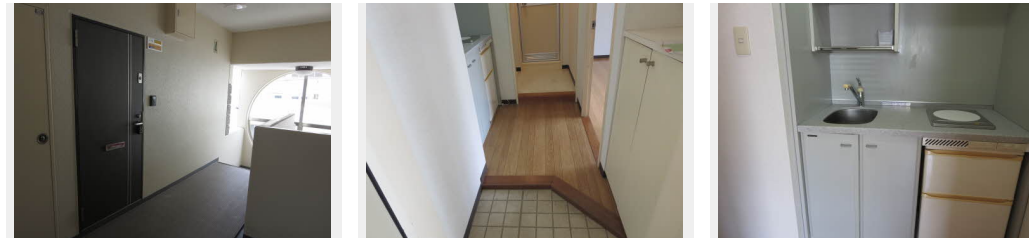
1K
マンション

家賃 25,000 円

共益費等 5,000 円

敷金 10,000 円

契約一時金 50,000 円



積水ハウスの賃貸住宅 シャーメゾン

Sha Maison

この物件のオススメポイント

阪急京都線相川駅まで徒歩3分エアコン、ミニ冷蔵庫付きです

この物件についているこだわり設備

- コンロ
- 給湯設備
- エアコン

共聴アンテナ/インターネット対応/電気コンロ/給湯器(ガス)/バス・トイレ(ユニット式)/エアコン 1台/クーラースリーブ有/バルコニー

物件名	アンナプルナ 0403号室	間取り	1K/K1.5 洋室6.5 (帖)
アクセス	阪急電鉄阪急京都線 相川駅 徒歩3分	専有面積 / 向き	21.16㎡ / 東 (角部屋)
所在地	大阪府大阪市東淀川区相川2丁目19-12	築年月 / 構造	1993年2月上旬 / 鉄筋コンクリート・4階-4階建
ランドマーク	-	入居 / 契約期間	即時 / 2年
		駐車場	駐車場空無し

入居諸条件備考

契約一時金は契約時に借主より貸主に支払われ返還されないお金です。/24時間365日緊急時対応受付物件：専用部分内の住まいのトラブルは「シャーメゾンライフSUPPORT24」(月額880円税込)にご加入いただきます。/ご入居にかかる諸費用として、町内会費 毎月 200円が必要です。/火災保険へのご加入が条件となります。*ご入居中は、借家人賠償責任保険・個人賠償責任保険が付帯された火災保険へのご加入が必要となります。積水ハウス不動産グループでは、万一の事故の際、グループが連携して迅速に対応できる「シャーメゾンライフGUARD」(*)へのご加入を推奨しております。*保険契約の取扱代理店は、積水ハウス不動産関西(株)および積水ハウス不動産パートナーズ(株)となります。/積水ハウス不動産パートナーズの保証人不要プラン『らくらくパートナー』に加入が必要です。[新規契約時]事務手数料：33,000円(税込)、[毎月]保証料：月額賃料等の2%/諸費用及び、契約に要する費用は別途打合せ/更新料：20,000円

※消費税は10%として計算しています。※掲載されている図面・写真等は、作成方法や撮影方法・時期などにより実際とは異なる場合があります。※家具や車などは、配置のイメージであり、賃貸物件に付属していません(家具家電付き等の表示があるものを除く)。

ポイントがたまる
住んでいるだけでポイントが貯まり、住替え時に家賃が最大3ヶ月分無料に!

らくらくパートナー
気分も手間もお財布も、らくらく。保証人不要のらくらくパートナー

株式会社キョウシン
TEL:06-6319-5505
FAX: 06-6319-6434

吹田店
大阪府吹田市朝日町13番4号MORE CREST II 1F
免許番号：大阪府知事(13)第19457号
所属団体：公益社団法人全日本不動産協会 大阪府本部/公益社団法人近畿地区不動産公正取引協議会

取引形態
仲介