

Sha Maison

積水ハウス品質のお部屋を シャーメゾン ショップ Shop

J R 東海道線

塚本駅 徒歩8分

モバイルで見る



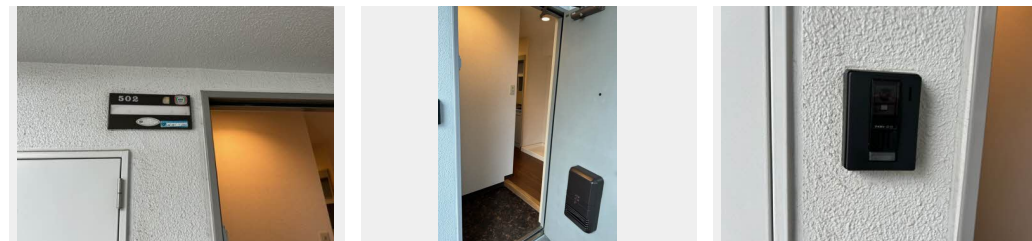
1R
マンション

家賃 **38,000 円**

共益費等 6,000 円

敷金 20,000 円

契約一時金 50,000 円



積水ハウスの賃貸住宅 シャーメゾン
Sha Maison

この物件の
おすすめ
ポイント

ミニ冷蔵庫が付いています！オートロック、エレベーター有り。
。ノバストイレ別々で室内洗濯機設置可です。ノミニストップ
柏里2丁目店まで徒歩2分（160M）ノ2ヶ所クローゼットで収納力が・・・

この物件についている **こだわり設備**



エレベーター



給湯設備



エアコン

共聴アンテナノエレベーターノLGBTQフレンドリーノ高齢者対応可ノインターホンノ給湯器ノエアコン 1台ノバルコニーノバス・トイレ（セパレート）

物件名 モダニティ塚本 0502号室
アクセス J R 東海道線 塚本駅 徒歩8分
J R 東西線 御幣島駅 徒歩17分
所在地 大阪府大阪市西淀川区野里1丁目11番23号
ランドマーク -

間取り ワンルームノワンルーム9（帖）
専有面積ノ向き 21.12㎡ノ東（角部屋）
築年月ノ構造 1994年2月上旬ノ鉄筋コンクリート・5階-5階建
入居ノ契約期間 即時ノ2年
駐車場 駐車場空無し

入居諸条件備考

契約一時金は契約時に借主より貸主に支払われ返還されないお金です。ノ24時間365日緊急時対応受付物件：専用部分内の住まいのトラブルは「シャーメゾンライフSUPPORT24」（月額880円税込）にご加入いただきます。ノご入居にかかる諸費用として、クリーニング特約料（初回契約時）33,000円（税込）、鍵交換費用（初回契約時）16,500円（税込）が必要です。ノ火災保険へのご加入が条件となります。ノご入居中は、借家人賠償責任保険・個人賠償責任保険が付帯された火災保険へのご加入が必要となります。積水ハウス不動産グループでは、万一の事故の際、グループが連携して迅速に対応できる「シャーメゾンライフGUARD」（*）へのご加入を推奨しております。*保険契約の取扱代理店は、積水ハウス不動産関西（株）および積水ハウス不動産パートナーズ（株）となります。ノ積水ハウス不動産パートナーズの保証人不要プラン『らくらくパートナー』に加入が必要です。[新規契約時]事務手数料：33,000円（税込）、[毎月]保証料：月額賃料等の2%ノ諸費用及び、契約に要する費用は別途打合せノ更新料：新賃料の1ヶ月分

※消費税は10%として計算しています。ノ掲載されている図面・写真等は、作成方法や撮影方法・時期などにより実際とは異なる場合があります。ノ家具や車などは、配置のイメージであり、賃貸物件に付属していません（家具家電付き等の表示があるものを除く）。

ポイントがたまる
住んでいるだけでポイントが貯まり、住替え時に家賃が最大3ヶ月分無料に!

らくらくパートナー
気分も手間もお財布も、らくらく。保証人不要のらくらくパートナー

有限会社ワン・アップ
TEL:06-6886-2882
FAX: 06-6886-2886

大阪府大阪市淀川区塚本2丁目23番10号末広ビル5階
免許番号：大阪府知事（5）第048867号
所属団体：公益社団法人全日本不動産協会 大阪府本部ノ公益社団法人近畿地区不動産公正取引協議会

取引形態
仲介