

# Sha Maison

積水ハウス品質のお部屋を シャーメゾン ショップ Shop

大阪メトロ御堂筋線

なんば駅 徒歩11分

**1LDK**  
マンション

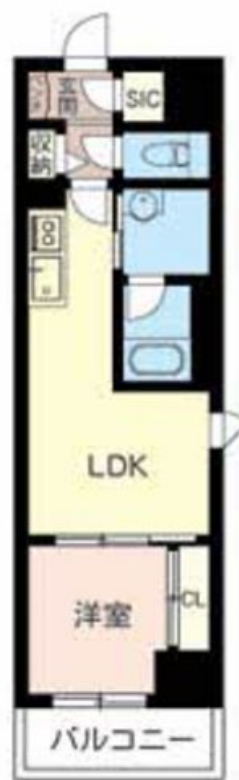
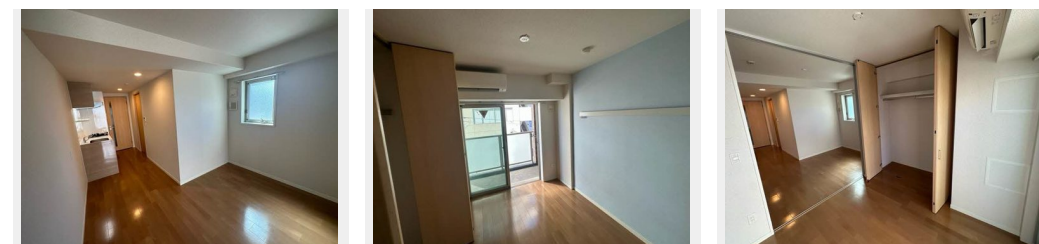
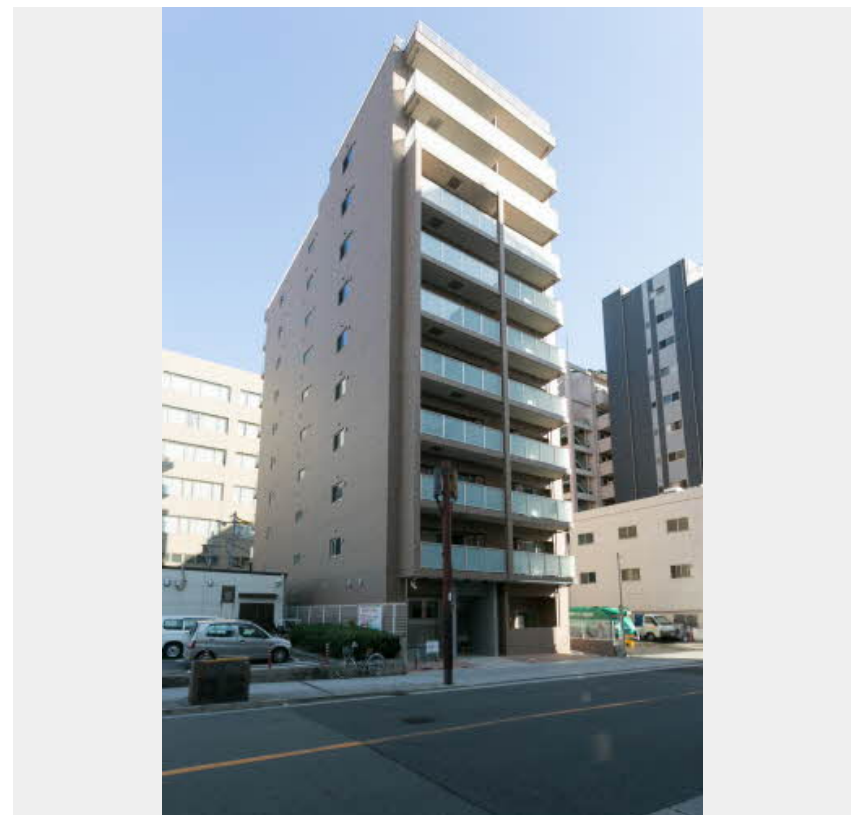
家賃 **87,000 円**

共益費等 6,000 円

敷金 10,000 円

契約一時金 150,000 円

モバイルで見る



積水ハウスの賃貸住宅 シャーメゾン

Sha Maison

この物件の  
オススメ  
ポイント

積水ハウスの賃貸マンション。／共用玄関のオートロック、自動ドア、カメラ付きエレベーター、カラーモニタ付ドアホン、「1キー・2ロック」、シリンダーキーの採用、1階は防犯ガラス（合せガ・・・

## この物件についている こだわり設備

- 宅配BOX
- オートロック
- ペット相談可
- しゃ熱断熱複層ガラス
- 防犯カメラ
- コンロ
- インターネット無料(WiFi付)
- 防犯ガラス
- 給湯設備
- TVモニター付きインターホン
- エレベーター
- エコジョーズ

駐車場あり／CS／CATV（都市型）／ペット相談可（室内小型犬）／エレベーター（カメラ設置）／インターネット対応／フレッツ光／オートロック・自動ドア／掲示板／人感センサー付廊下灯／散水栓／ゴミ集積場（敷地内）／駐輪場（屋根付き）／自動消火装置／消火器／外周フェンス／インターロッキング／外灯／防犯カメラ／インターネット無料（WiFi対応）／LGBTQフレンドリー／高齢者対応可／宅配BOX／24時間ゴミ出し可／玄関鍵（①キー②ロック）／玄関鍵（ディンプルキー）／カラーモニタ付ドアホン／マルチメディア配線有／電話配管有／システムキッチン／2口ガス

物件名 マンションバッハ 0401号室  
アクセス 大阪メトロ御堂筋線 なんば駅 徒歩11分  
南海電鉄高野線 難波駅 徒歩13分  
所在地 大阪府大阪市浪速区元町3丁目6番10号  
ランドマーク -

間取り 1LDK／洋室4.1 LDK8.6（帖）  
専有面積 / 向き 35.7㎡ / 北（角部屋）  
築年月 / 構造 2016年10月下旬 / 鉄筋コンクリート・4階-10階建  
入居 / 契約期間 即時 / 2年  
駐車場 駐車場空あり / 月28600円 駐車場敷金別途要

入居諸条件備考

契約一時金は契約時に借主より貸主に支払われ返還されないお金です。／24時間365日緊急時対応受付物件：専用部分内の住まいのトラブルは「シャーメゾンライフSUPPORT24」（月額880円税込）にご加入いただきます。／本物件はペット飼育可物件ですが、種類・大きさ・室内での飼育の可否等は問合せ先にご確認下さい。／ご入居にかかる諸費用として、クリーニング特約料（初回契約時）33,000円（税込）、鍵交換費用（初回契約時）27,500円（税込）が必要です。／火災保険へのご加入が条件となります。＊ご入居中は、借家人賠償責任保険・個人賠償責任保険が付帯された火災保険へのご加入が必要となります。積水ハウス不動産グループでは、万一の事故の際、グループが連携して迅速に対応できる「シャーメゾンライフGUARD」（\*）へのご加入を推奨しております。＊保険契約の取扱代理店は、積水ハウス不動産関西（株）および積水ハウス不動産パートナーズ（株）となります。／積水ハウス不動産パートナーズの保証人不要プラン『ちくらくパートナー』に加入が必要です。【新規契約時】事務手数料：33,000円（税込）、【毎月】保証料：月額賃料等の2％／諸費用及び、契約に要する費用は別途打合せ／更新料：新賃料の1ヶ月分

※消費税は10%として計算しています。※掲載されている図面・写真等は、作成方法や撮影方法・時期などにより実際とは異なる場合があります。＊家具や車などは、配置のイメージであり、賃貸物件に付属しておりません（家具家電付き等の表示があるものを除く）。

**ポイントがたまる**  
住んでいるだけでポイントが貯まり、住替え時に家賃が最大3ヶ月分無料に!

**らくらくパートナー**  
気分も手間もお財布も、らくらく。保証人不要のらくらくパートナー

株式会社ジェイズ  
TEL:06-6532-2323  
FAX: 06-6532-2324

大阪府大阪市西区南堀江1丁目15番2号エクセル四ツ橋1階  
免許番号：大阪府知事（6）第45277号  
所属団体：公益社団法人全日本不動産協会 大阪府本部／公益社団法人近畿地区不動産公正取引協議会

取引形態  
仲介