

Sha Maison

積水ハウス品質のお部屋を シャーメゾン ショップ Shop

近鉄大阪線

大阪上本町駅 徒歩12分

モバイルで見る



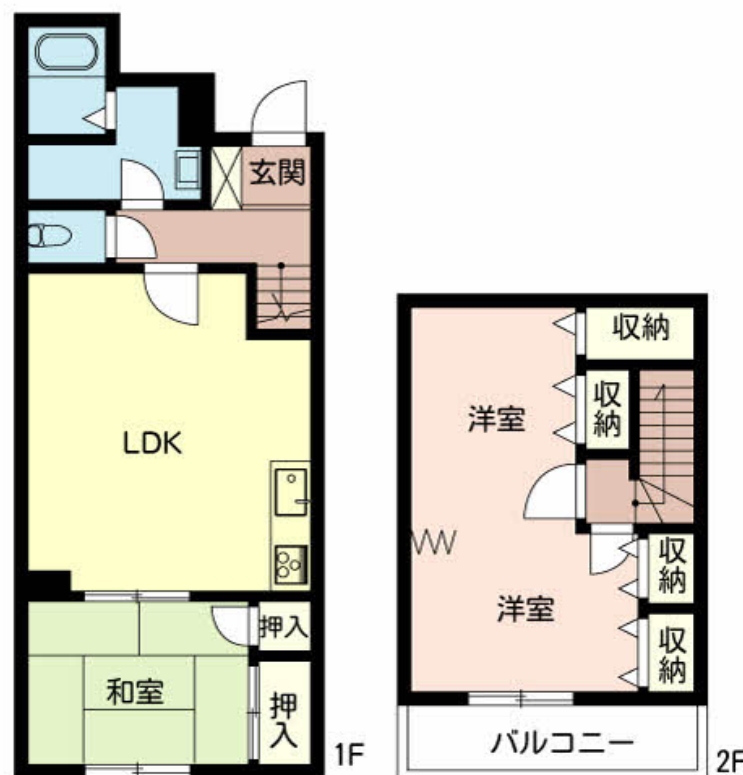
3LDK
マンション

家賃 122,000 円

共益費等 5,000 円

敷金 50,000 円

契約一時金 200,000 円



この物件の
オススメ
ポイント

近鉄奈良線上本町駅・JR環状線桃谷駅・大阪メトロ千日前線鶴橋駅の3WAYアクセス/専用の屋根付き駐車場あり(別途契約要)/1階にLDKと和室、2階に洋室2室の間取です/

この物件についている こだわり設備



給湯設備

駐車場あり/インターネット対応/ゴミ集積場(敷地内)/LGBTQフレンドリー/高齢者対応可/玄関鍵(ディンプルキー)/インターホン/給湯器/給湯箇所(浴室・台所・洗面所)/洗面化粧台/バス・トイレ(セパレート)/洗濯機置場(室内)/バルコニー

物件名 CASA KITAYAMA 0102号室

アクセス 近鉄大阪線 大阪上本町駅 徒歩12分
JR大阪環状線 桃谷駅 徒歩10分

所在地 大阪府大阪市天王寺区北山町9-40

ランドマーク -

間取り 3LDK/洋室6 洋室5.7 和室6 LDK14.2(帖)

専有面積/向き 79.49㎡/南

築年月/構造 1998年9月下旬/鉄筋コンクリート・1階-3階建

入居/契約期間 2024年11月下旬/2年

駐車場 駐車場空有り/月33000円

入居諸条件備考

契約一時金は契約時に借主より貸主に支払われ返還されないお金です。/24時間365日緊急時対応受付物件:専用部分内の住まいのトラブルは「シャーメゾンライフSUPPORT24」(月額880円税込)にご加入いただきます。/ご入居にかかる諸費用として、町内会費 毎月 200円、クリーニング特約料(初回契約時) 55,000円(税込)、鍵交換費用(初回契約時) 16,500円(税込)が必要です。/火災保険への加入が条件となります。*ご入居中は、借家人賠償責任保険・個人賠償責任保険が付帯された火災保険への加入が必要となります。積水ハウス不動産グループでは、万一の事故の際、グループが連携して迅速に対応できる「シャーメゾンライフGUARD」(*)へのご加入を推奨しております。*保険契約の取扱代理店は、積水ハウス不動産関西(株)および積水ハウス不動産パートナーズ(株)となります。/積水ハウス不動産パートナーズの保証人不要プラン『らくらくパートナー』に加入が必要です。【新規契約時】事務手数料:33,000円(税込)、【毎月】保証料:月額賃料等の2%/諸費用及び、契約に要する費用は別途打合せ/更新料:新賃料の1ヶ月分

No.000741200102

※消費税は10%として計算しています。※掲載されている図面・写真等は、作成方法や撮影方法・時期などにより実際とは異なる場合があります。※家具や車などは、配置のイメージであり、賃貸物件に付属していません(家具家電付き等の表示があるものを除く)。

ポイントがたまる
住んでいるだけでポイントが貯まり、
住替え時に家賃が最大3ヶ月分無料に!

らくらくパートナー
気分も手間もお財布も、らくらく。
保証人不要のらくらくパートナー

ツインホーム株式会社 谷町店

TEL:06-6940-5200
FAX: 06-6940-5202

大阪府大阪市中央区内本町1丁目1-8
免許番号:大阪府知事(6)46704号
所属団体:公益社団法人全日本不動産協会 大阪府本部/公益社団法人近畿
地区不動産公正取引協議会

取引形態
仲介