

# Sha Maison

積水ハウス品質のお部屋を シャーメゾン ショップ Shop

大阪メトロ谷町線

谷町六丁目駅 徒歩7分

モバイルで見る



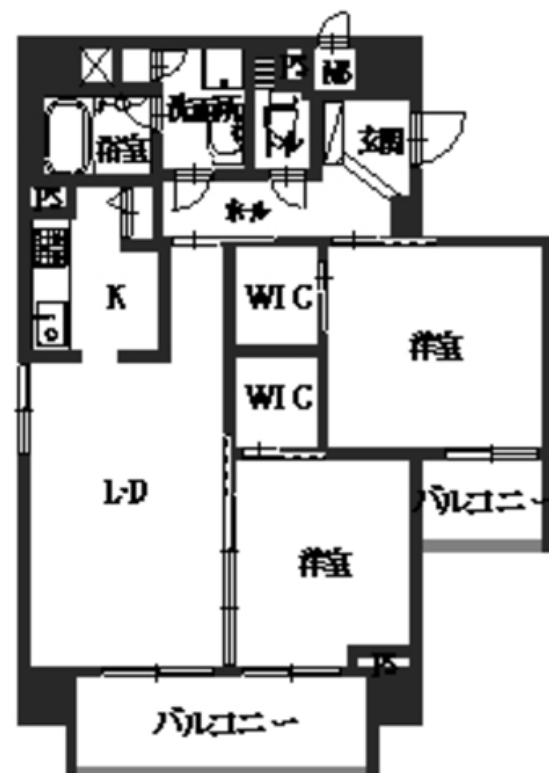
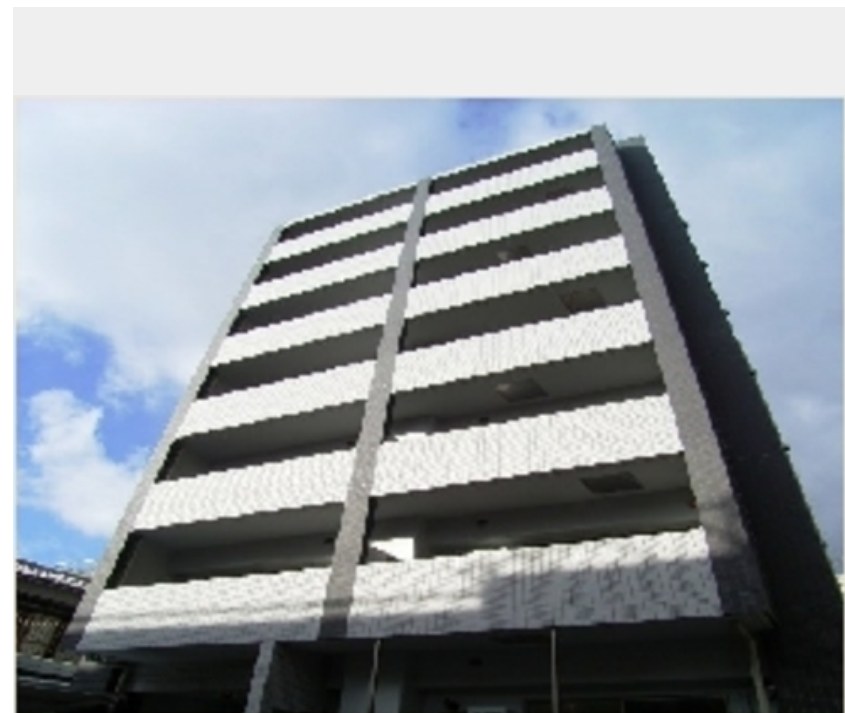
2LDK  
マンション

家賃 **151,000 円**

共益費等 10,000 円

敷金 50,000 円

契約一時金 300,000 円



積水ハウスの賃貸住宅 シャーメゾン

Sha Maison

この物件の  
オススメ  
ポイント

スーパー（阪急オアシス上本町店）まで徒歩5分  
（350m）／無料Wi-Fi設備あり／防犯カメラ・2ロックの玄関ドア採用／システムキッチン・追焚給湯・浴室暖房乾燥機・温水洗浄暖房便座

## この物件についている こだわり設備

- インターネット 無料(WiFi付)
- TVモニター付き インターホン
- エレベーター
- コンロ
- 給湯設備
- 追い焚き給湯
- 浴室乾燥機
- 洗髪洗面台
- 温水洗浄便座
- エアコン

CATV/BS/エレベーター/インターネット対応/インターネット無料(Wi-Fi対応) / LGBTQフレンドリー/高齢者対応可/エアコン 1台/バルコニー/ガスコンロ/モニタードアホン/独立キッチン/給湯器(追焚機能付)/給湯器(ガス)/浴室乾燥機/洗髪洗面化粧台/トイレ(洗浄機能付便座)/バス・トイレ(セパレート)

物件名 サントルジョワ上本町 0301号室  
アクセス 大阪メトロ谷町線 谷町六丁目駅 徒歩7分  
大阪メトロ長堀鶴見緑地線 玉造駅 徒歩10分  
所在地 大阪府大阪市天王寺区上本町3丁目1-17  
ランドマーク -

間取り 2LDK/LD10.1 K2.9 洋室6.7 洋室5.5 (帖)  
専有面積 / 向き 61.27㎡ / 北 (角部屋)  
築年月 / 構造 2008年1月下旬 / 鉄筋コンクリート・3階-7階建  
入居 / 契約期間 2024年12月上旬 / 2年  
駐車場 駐車場空無し

入居諸条件備考

契約一時金は契約時に借主より貸主に支払われ返還されないお金です。/24時間365日緊急時対応受付物件：専用部分内の住まいのトラブルは「シャーメゾンライフSUPPORT24」(月額880円税込)にご加入いただきます。/ご入居にかかる諸費用として、町内会費 毎月100円、クリーニング特約料(初回契約時) 44,000円(税込)、鍵交換費用(初回契約時) 27,500円(税込)が必要です。/火災保険へのご加入が条件となります。\*ご入居中は、借家人賠償責任保険・個人賠償責任保険が付帯された火災保険へのご加入が必要となります。積水ハウス不動産グループでは、万一の事故の際、グループが連携して迅速に対応できる「シャーメゾンライフGUARD」(\*)へのご加入を推奨しております。\*保険契約の取扱代理店は、積水ハウス不動産関西(株)および積水ハウス不動産パートナーズ(株)となります。/積水ハウス不動産パートナーズの保証人不要プラン『らくらくパートナー』に加入が必要です。【新規契約時】事務手数料：33,000円(税込)、【毎月】保証料：月額賃料等の2%/諸費用及び、契約に要する費用は別途打合せ/更新料：新賃料の1ヶ月分

※消費税は10%として計算しています。※掲載されている図面・写真等は、作成方法や撮影方法・時期などにより実際とは異なる場合があります。※家具や車などは、配置のイメージであり、賃貸物件に付属していません(家具家電付き等の表示があるものを除く)。

No.173981000301

ポイントがたまる  
住んでいるだけでポイントが貯まり、  
住替え時に家賃が最大3ヶ月分無料に!

らくらくパートナー  
気分も手間もお財布も、らくらく。  
保証人不要のらくらくパートナー

ツインホーム株式会社 谷町店

TEL:06-6940-5200  
FAX: 06-6940-5202

大阪府大阪市中央区内本町1丁目1-8  
免許番号：大阪府知事(6)46704号  
所属団体：公益社団法人全日本不動産協会 大阪府本部/公益社団法人近畿  
地区不動産公正取引協議会

取引形態  
仲介