

Sha Maison

積水ハウス品質のお部屋を シャーメゾン ショップ Shop

阪神電鉄阪神なんば

伝法駅 徒歩5分

モバイルで見る



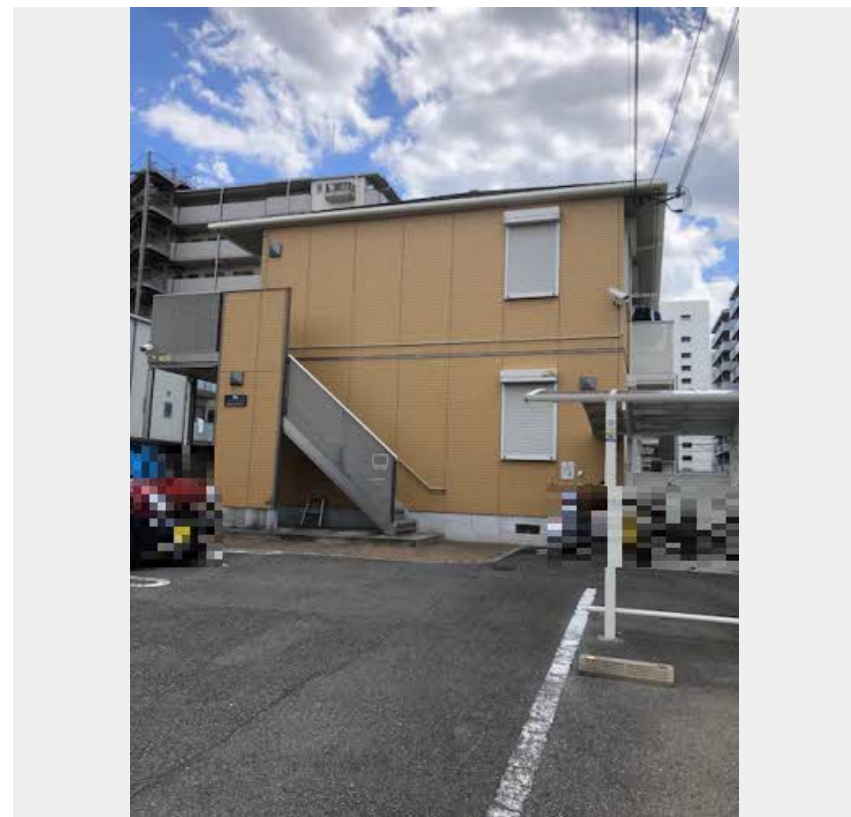
1LDK
アパート

家賃 **75,000 円**

共益費等 5,000 円

敷金 20,000 円

契約一時金 140,000 円



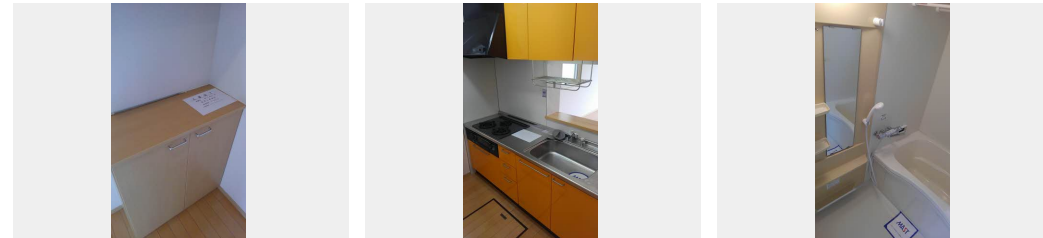
**この物件の
オススメ
ポイント**

阪神電鉄阪神なんば「伝法駅」から徒歩5分。無料インターネット付き。モニタ付きドアホンがあり。対面キッチンなので会話が広がります。

この物件についている こだわり設備

- インターネット 無料(WiFi付)
- TVモニター付き インターホン
- 防犯カメラ
- 対面キッチン
- コンロ
- 給湯設備
- 浴室乾燥機
- 洗髪洗面台
- 温水洗浄便座
- エアコン

駐車場あり / CATV / 防犯カメラ / インターネット無料 (Wi-Fi対応) / LGBTQフレンドリー / 高齢者対応可 / インターネット対応 / エアコン 1台 / 床下収納庫 / ガスコンロ / モニタ付ドアホン / 対面キッチン / 浴室乾燥機 / 洗髪洗面化粧台 / トイレ (洗浄機能付便座) / 給湯器 / バス・トイレ (セパレート)



積水ハウスの賃貸住宅 シャーメゾン
Sha Maison

物件名	メゾン ド コウ 0101号室	間取り	1LDK / LDK 13.6 洋室6 (帖)
アクセス	阪神電鉄阪神なんば 伝法駅 徒歩5分 阪神電鉄阪神なんば 千鳥橋駅 徒歩14分	専有面積 / 向き	46.75㎡ / 西 (角部屋)
所在地	大阪府大阪市此花区伝法5丁目4-42	築年月 / 構造	2006年11月中旬 / 軽量鉄骨・1階-2階建
ランドマーク	-	入居 / 契約期間	2025年1月中旬 / 2年
		駐車場	駐車場空有り / 月15000円 駐車場敷金別途要

入居諸条件備考

契約一時金は契約時に借主より貸主に支払われ返還されないお金です。/24時間365日緊急時対応受付物件：専用部分内の住まいのトラブルは「シャーメゾンライフSUPPORT24」(月額880円税込)にご加入いただきます。/ご入居にかかる諸費用として、クリーニング特約料(初回契約時)44,000円(税込)、鍵交換費用(初回契約時)16,500円(税込)が必要です。/火災保険へのご加入が条件となります。*ご入居中は、借家人賠償責任保険・個人賠償責任保険が付帯された火災保険へのご加入が必要となります。積水ハウス不動産グループでは、万一の事故の際、グループが連携して迅速に対応できる「シャーメゾンライフGUARD」(*)へのご加入を推奨しております。*保険契約の取扱代理店は、積水ハウス不動産関西(株)および積水ハウス不動産パートナーズ(株)となります。/積水ハウス不動産パートナーズの保証人不要プラン『らくらくパートナー』に加入が必要です。[新規契約時]事務手数料：33,000円(税込)、[毎月]保証料：月額賃料等の2%/諸費用及び、契約に要する費用は別途打合せ/更新料：新賃料の1ヶ月分

No.153908000101
※消費税は10%として計算しています。※掲載されている図面・写真等は、作成方法や撮影方法・時期などにより実際とは異なる場合があります。※家具や車などは、配置のイメージであり、賃貸物件に付属していません(家具家電付き等の表示があるものを除く)。

ポイントがたまる
住んでいるだけでポイントが貯まり、住替え時に家賃が最大3ヶ月分無料に!

らくらくパートナー
気分も手間もお財布も、らくらく。保証人不要のらくらくパートナー

株式会社成都不動産
TEL:06-6467-5757
FAX: 06-6467-5858

野田阪神店
大阪府大阪市福島区大開1丁目3-1
免許番号：大阪府知事(6)第045946号
所属団体：公益社団法人全日本不動産協会 大阪府本部 / 公益社団法人近畿地区不動産公正取引協議会

取引形態
仲介