

Sha Maison

積水ハウス品質のお部屋を シャーメゾン ショップ Shop

阪神電鉄本線

野田駅 徒歩4分

モバイルで見る



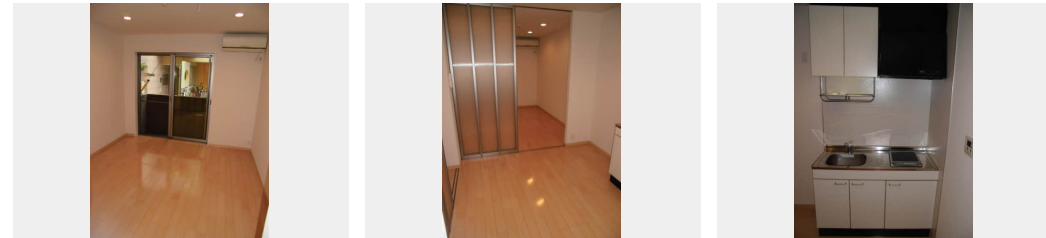
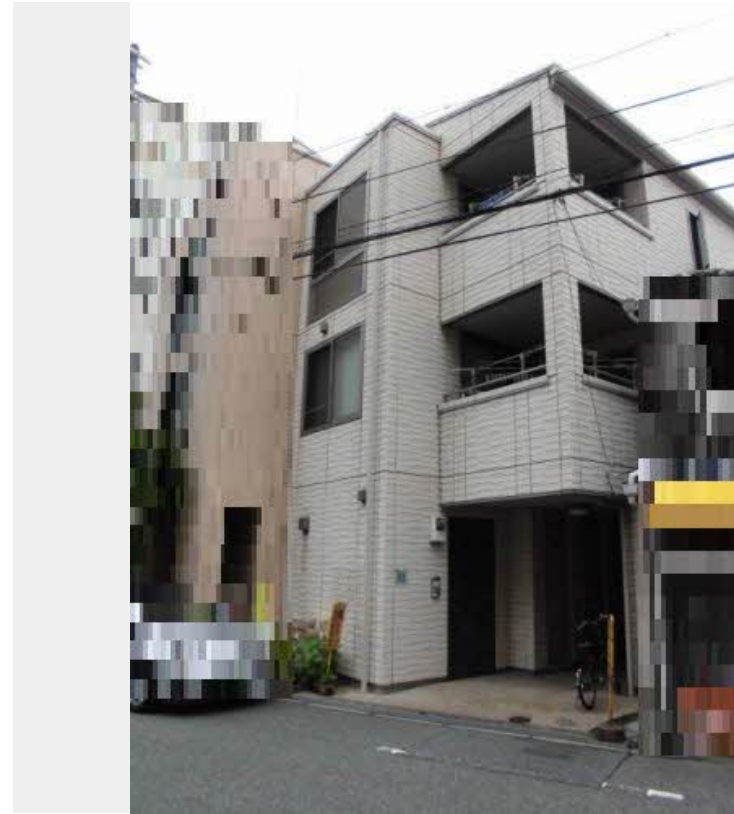
1K
マンション

家賃 **72,000 円**

共益費等 0 円

敷金 20,000 円

契約一時金 70,000 円



積水ハウスの賃貸住宅 シャーメゾン

Sha Maison

この物件の
オススメ
ポイント

阪神本線 野田駅まで徒歩4分！積水ハウスのシャーメゾン

この物件についている **こだわり設備**



コンロ



IHクッキングヒーター



給湯設備



温水洗浄便座



エアコン

共聴アンテナ / LGBTQフレンドリー / 高齢者対応可 / エアコン 1台 / 洗面化粧台 / トイレ (洗浄機能付便座) / インターホン / 給湯器 / IHクッキングヒーター / バス・トイレ (セパレート)

物件名	きさらぎ 0103号室
アクセス	阪神電鉄本線 野田駅 徒歩4分 大阪メトロ千日前線 野田阪神駅 徒歩5分
所在地	大阪府大阪市福島区海老江2丁目2-13
ランドマーク	-

間取り	1K / 洋室7 K4 (帖)
専有面積 / 向き	31.37㎡ / 北
築年月 / 構造	2005年2月下旬 / 重量鉄骨・1階-3階建
入居 / 契約期間	即時 / 2年
駐車場	駐車場なし

入居諸条件備考

内覧・契約については、貸主の指定する仲介業者を介して行いますので、所定の仲介手数料が必要となります。
 / 契約一時金は契約時に借主より貸主に支払われ返還されないお金です。 / 24時間365日緊急時対応受付物件
 ; 専用部分内の住まいのトラブルは「シャーメゾンライフSUPPORT24」(月額880円税込)にご加入いただきます。
 / ご入居にかかる諸費用として、クリーニング特約料(初回契約時)33,000円(税込)、鍵交換費用(初回契約時)16,500円(税込)が必要です。
 / 火災保険へのご加入が条件となります。*ご入居中は、借家人賠償責任保険・個人賠償責任保険が付帯された火災保険へのご加入が必要となります。積水ハウス不動産グループでは、万一の事故の際、グループが連携して迅速に対応できる「シャーメゾンライフGUARD」(*)へのご加入を推奨しております。
 *保険契約の取扱代理店は、積水ハウス不動産関西(株)および積水ハウス不動産パートナーズ(株)となります。
 / 積水ハウス不動産パートナーズの保証人不要プラン『らくらくパートナー』に加入が必要です。
 【新規契約時】事務手数料: 33,000円(税込)、【毎月】保証料: 月額賃料等の2% / 諸費用及び、契約に要する費用は別途打合せ / 更新料: 72,000円

※消費税は10%として計算しています。※掲載されている図面・写真等は、作成方法や撮影方法・時期などにより実際とは異なる場合があります。※家具や車などは、配置のイメージであり、賃貸物件に付属していません(家具家電付き等の表示があるものを除く)。

ポイントがたまる
住んでいるだけでポイントが貯まり、住替え時に家賃が最大3ヶ月分無料に!

らくらくパートナー
気分も手間もお財布も、らくらく。保証人不要のらくらくパートナー

積水ハウス不動産関西株式会社 大阪賃貸営業所

TEL:06-6440-3801
FAX: 06-6440-3811

大阪府大阪市北区大淀中1丁目1番30号梅田スカイビルタワーウエスト
 免許番号: 国土交通大臣(13)第2343号
 所属団体: 一般社団法人不動産流通経営協会 / 公益社団法人首都圏不動産公正取引協議会

取引形態
貸主