

Sha Maison

積水ハウス品質のお部屋を シャーメゾン ショップ Shop

水島臨海鉄道

弥生駅 徒歩28分

2LDK
マンション

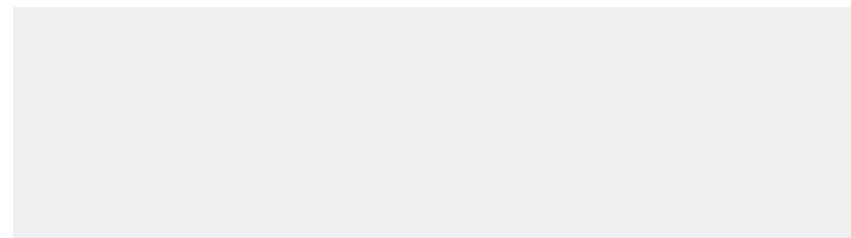
家賃 **96,000 円**

共益費等 **9,000 円**

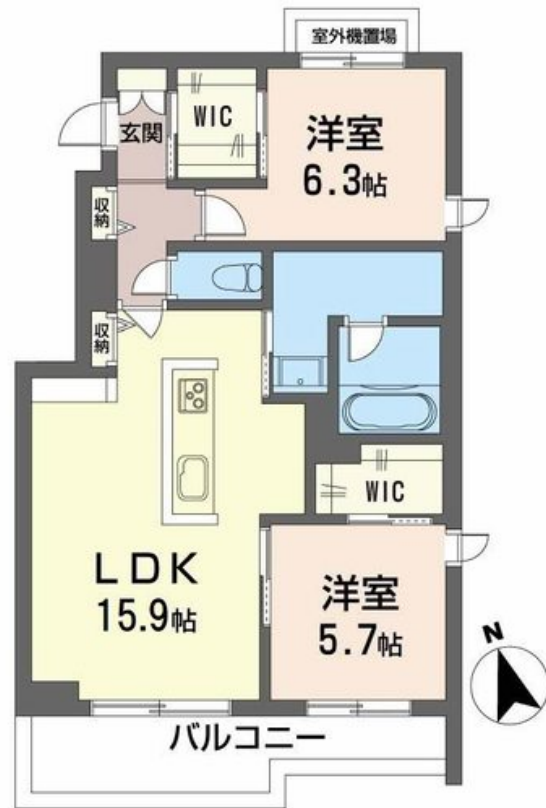
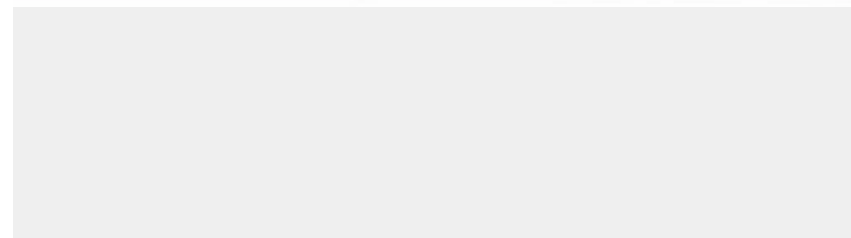
敷金 **0 ヶ月**

礼金 **1 ヶ月**

モバイルで見る



完成予想図



積水ハウスの賃貸住宅 シャーメゾン
Sha Maison



この物件の
オススメ
ポイント

- ★2025年2月22日～賃貸開始予定
- ★入居期間中に使用した電気・ガス等のエネルギー使用量の提出が必要となります。(全世帯売電収入あり)
- ★ゴミは民間収集でゴミ当番無し
- ★無線で無・・・

この物件についている **こだわり設備**

- 屋内共用廊下タイプ
- 高遮音床システム
- BELS
- ZEH
- 宅配BOX
- ワークスペース
- 太陽光発電
- しゃ熱断熱複層ガラス
- 住宅性能評価
- インターネット無料(WiFi付)
- IOT対応
- TVモニター付きインターホン

駐車場あり / ZEH (ネット・ゼロ・エネルギー・ハウス) / LGBTQフレンドリー / UHF / BS / 共聴アンテナ / CS / 地デジ対応 (アンテナ対応) / 光ケーブル対応 / インターネット無料 (WiFi対応) / エレベーター / オートロック・自動ドア / 共用玄関ドア / 宅配BOX / 掲示板 / 太陽光発電 / 階段灯 / 散水栓 / 屋外共用水栓 / ゴミ集積場 (敷地内) / 駐輪場 (屋根付き) / 高遮音床システム「SHAIDD55」 / 防犯カメラ / ホテルライク / 住宅性能評価 / カラーモニター付ドアホン / アイランドキッチン / 乾燥機付食器洗浄機付 / IHクッキングヒーター / 給湯器 (追焚機能付) / エコジョー

物件名	リラ・グランデ A0302号室
アクセス	水島臨海鉄道 弥生駅 徒歩28分 バス、二福小古城池高前 バス停 徒歩7分
所在地	岡山県倉敷市福田町福田字東山根 2509番、2510番
ランドマーク	●倉敷市立第二福田小学校 / 距離610m

間取り	2LDK / 洋室6.3 洋室5.7 LDK15.9 (帖)
専有面積 / 向き	68.65㎡ / 南
築年月 / 構造	2025年2月中旬 / 重量鉄骨・3階-3階建
入居 / 契約期間	2025年2月下旬 / 2年
駐車場	駐車場無料 / 舗装白線引

入居諸条件備考

内覧・契約については、貸主の指定する仲介業者を介して行いますので、所定の仲介手数料が必要となります。/ シャーメゾンライフSUPPORT24 (月額880円税込) にご加入いただきます。/ ご入居にかかる諸費用として、スマートロック設定費用16,500円(税込)、クリーニング特約料(初回契約時) 82,500円(税込)、エアコンクリーニング費用(退去時) 12,320円(税込) が必要です。/ 火災保険へのご加入が条件となります。*ご入居中は、借家人賠償責任保険・個人賠償責任保険が付帯された火災保険へのご加入が必要となります。積水ハウス不動産グループでは、万一の事故の際、グループが連携して迅速に対応できる「シャーメゾンライフGUARD」(*)へのご加入を推奨しております。*保険契約の取扱代理店は、積水ハウス不動産中国四国(株)および積水ハウス不動産パートナーズ(株)となります。/ 積水ハウス不動産パートナーズの保証人不要プラン『らくらくパートナー』に加入が必要です。[新規契約時]事務手数料: 33,000円(税込)、[毎月]保証料: 月額賃料等の2% / 諸費用及び、契約に要する費用は別途打合せ / 更新料: 30,000円

※消費税は10%として計算しています。※掲載されている図面・写真等は、作成方法や撮影方法・時期などにより実際とは異なる場合があります。※家具や車などは、配置のイメージであり、賃貸物件に付属していません(家具家電付き等の表示があるものを除く)。

ポイントがたまる
住んでいるだけでポイントが貯まり、住替え時に家賃が最大3ヶ月分無料に!

らくらくパートナー
気分も手間もお財布も、らくらく。保証人不要のらくらくパートナー

積水ハウス不動産中国四国株式会社倉敷賃貸営業所
TEL:086-421-6050
FAX: 086-421-6081

岡山県倉敷市八王寺町186-1
免許番号: 国土交通大臣(11)第3122号
所属団体: (公社)岡山県宅地建物取引業協会 / 中国地区不動産公正取引協議会 / (一社)不動産流通経営協会

取引形態
貸主