

# Sha Maison

積水ハウス品質のお部屋を シャーメゾン ショップ Shop

J R山陽本線

上道駅 徒歩5分

モバイルで見る



1K  
アパート

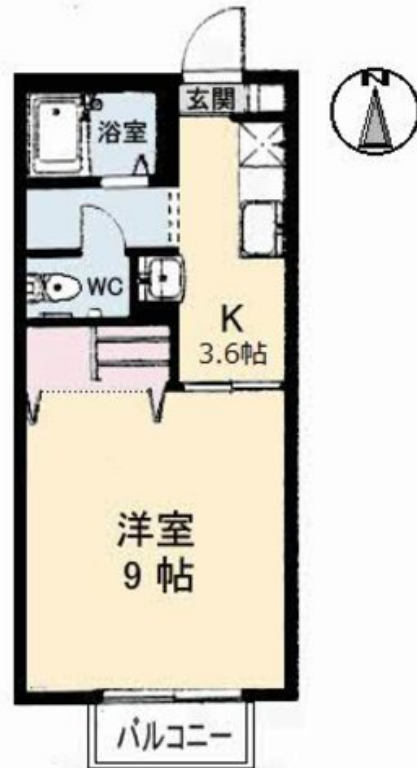
家賃 36,000 円

共益費等 3,500 円

敷金 0 ヶ月

礼金 0 ヶ月

駐車場 無料 礼金 0



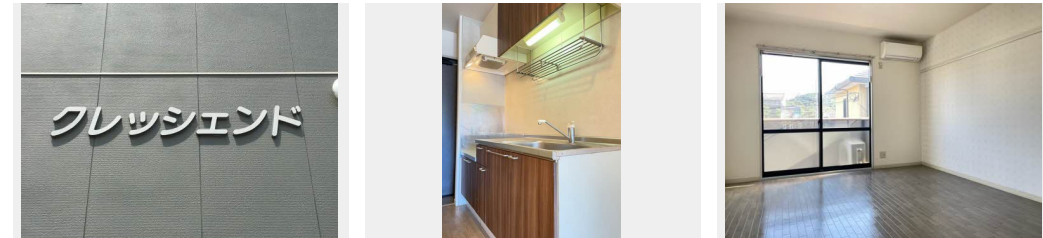
この物件の  
オススメ  
ポイント

駐車場 1台無料 (家賃込み)! J R山陽本線 (上道駅) まで約 590m。宇野バス北方停留所まで約 105m。ローソン上道駅前店まで約 530m。

### この物件についている こだわり設備

- TVモニター付きインターホン
- 室内物干
- 温水洗浄便座
- エアコン
- 無料 駐車場無料

駐車場あり / BS / LGBTQフレンドリー / 電話配管有 / バス・トイレ (セパレート) / エアコン / バルコニー / 玄関鍵 (オプナス) / トイレ (温水洗浄便座) / 室内物干し / 洗濯機置場 (室内) / 駐車場有り / カラーモニター付ドアホン / 高齢者対応可



積水ハウスの賃貸住宅 シャーメゾン  
Sha Maison

物件名	クレッシエンド A0203号室	間取り	1K/-
アクセス	J R山陽本線 上道駅 徒歩5分	専有面積 / 向き	28.21㎡ / 南
所在地	岡山県岡山市東区上道北方 3 4 2 - 1	築年月 / 構造	1998年7月中旬 / 軽量鉄骨・2階-2階建
ランドマーク	-	入居 / 契約期間	2024年11月下旬 / 2年
		駐車場	駐車場無料 / 舗装白線引

入居諸条件備考

内覧・契約については、貸主の指定する仲介者を介して行いますので、所定の仲介手数料が必要となります。/ シャーメゾンライフSUPPORT24 (月額880円税込) にご加入いただきます。/ ご入居にかかる諸費用として、鍵販売手数料 (初回契約時) 13,200円 (税込)、クリーニング特約料 (初回契約時) 38,500円 (税込)、エアコンクリーニング費用 (退去時) 12,320円 (税込) が必要です。/ 火災保険へのご加入が条件となります。\*ご入居中は、借家人賠償責任保険・個人賠償責任保険が付帯された火災保険へのご加入が必要となります。積水ハウス不動産グループでは、万一の事故の際、グループが連携して迅速に対応できる「シャーメゾンライフGUARD」(\*)へのご加入を推奨しております。\*保険契約の取扱代理店は、積水ハウス不動産中国四国 (株) および積水ハウス不動産パートナーズ (株) となります。/ 積水ハウス不動産パートナーズの保証人不要プラン『らくらくパートナー』にご加入が必要です。[新規契約時] 事務手数料: 33,000円 (税込)、[毎月] 保証料: 月額賃料等の2% / 諸費用及び、契約に要する費用は別途打合せ / 更新料: 10,000円

\*消費税は10%として計算しています。\*掲載されている図面・写真等は、作成方法や撮影方法・時期などにより実際とは異なる場合があります。\*家具や車などは、配置のイメージであり、賃貸物件に付属していません (家具家電付き等の表示があるものを除く)。

No.0110401

ポイントがたまる  
住んでいるだけでポイントが貯まり、  
住替え時に家賃が最大3ヶ月分無料に!

らくらくパートナー  
気分も手間もお財布も、らくらく。  
保証人不要のらくらくパートナー

## 積水ハウス不動産中国四国株式会社岡山賃貸営業所

TEL:086-242-6300  
FAX: 086-242-6301

岡山県岡山市北区今5丁目13-38  
免許番号: 国土交通大臣 (11) 第3122号  
所属団体: (公社) 岡山県宅地建物取引業協会 / 中国地区不動産公正取引協議会 / (一社) 不動産流通経営協会

取引形態  
貸主