

宇野バス

バス 兼基東 下車 徒歩4分

モバイルで見る



3DK
アパート

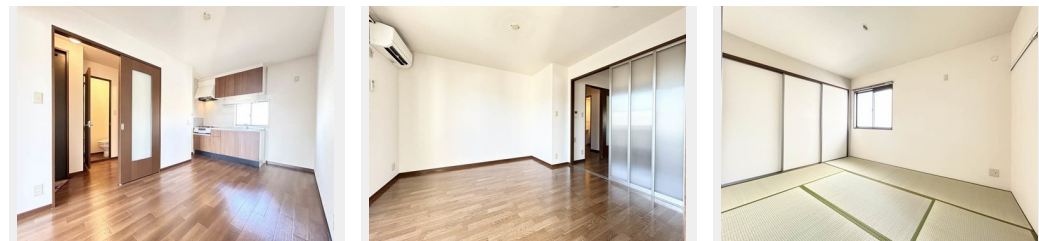
家賃 **48,000 円**

共益費等 **3,000 円**

敷金 **0 ヶ月**

礼金 **0 ヶ月**

礼金 **0**



積水ハウスの賃貸住宅 シャーメゾン

Sha Maison

この物件の
**オススメ
ポイント**

☆全戸に駐車場1台付き(家賃込み)、2台目駐車場も敷地内確保OK(※2台目は月額別途料金が要)☆お買い物に便利な山陽マルナカまで約430m、徒歩約6分です☆ 宇野バス 兼基東停留所・・・

この物件についている **こだわり設備**

- コンロ
- 洗髪洗面台
- 室内物干
- 温水洗浄便座
- エアコン
- 駐車場2台可

駐車場あり/B S /駐輪場(屋根付き)/LGBTQフレンドリー/インターホン/バス・トイレ(セパレート)/エアコン/バルコニー/トイレ(温水洗浄便座)/玄関鍵(オプナス)/洗髪洗面化粧台/洗濯機置場(室内)/2口ガスコンロ/給湯箇所(浴室・台所・洗面所)/室内物干し/雨戸(シャッタータイプ)/角部屋/駐車場有り/駐車場2台可/高齢者対応可

物件名	ナヴィールK 5棟 A0202号室	間取り	3DK/-
アクセス	バス、兼基東 バス停 徒歩4分	専有面積 / 向き	54.07㎡ / 南
所在地	岡山県岡山市中区兼基 3 1 1 - 1	築年月 / 構造	2001年1月下旬 / 軽量鉄骨・2階-2階建
ランドマーク	●東京インテリア家具岡山店 / 距離390m	入居 / 契約期間	即時 / 2年
		駐車場	駐車場無料 / 舗装白線引

入居諸条件備考

内覧・契約については、貸主の指定する仲介者を介して行いますので、所定の仲介手数料が必要となります。/シャーメゾンライフSUPPORT 24 (月額880円税込)にご加入いただきます。/ご入居にかかる諸費用として、町内会費 毎月 300円、鍵販売手数料(初回契約時) 13,200円(税込)、クリーニング特約料(初回契約時) 60,500円(税込)、エアコンクリーニング費用(退去時) 12,320円(税込)が必要です。/火災保険へのご加入が条件となります。*ご入居中は、借家人賠償責任保険・個人賠償責任保険が付帯された火災保険へのご加入が必要となります。積水ハウス不動産グループでは、万一の事故の際、グループが連携して迅速に対応できる「シャーメゾンライフGUARD」(*)へのご加入を推奨しております。*保険契約の取扱代理店は、積水ハウス不動産中国四国(株)および積水ハウス不動産パートナーズ(株)となります。/積水ハウス不動産パートナーズの保証人不要プラン『らくらくパートナー』に加入が必要です。[新規契約時]事務手数料: 33,000円(税込)、[毎月]保証料: 月額賃料等の2%/諸費用及び、契約に要する費用は別途打合せ/更新料: 10,000円

※消費税は10%として計算しています。※掲載されている図面・写真等は、作成方法や撮影方法・時期などにより実際とは異なる場合があります。※家具や車などは、配置のイメージであり、賃貸物件に付属していません(家具家電付き等の表示があるものを除く)。

No.0100906

ポイントがたまる
住んでいるだけでポイントが貯まり、住替え時に家賃が最大3ヶ月分無料に!

らくらくパートナー
気分も手間もお財布も、らくらく。保証人不要のらくらくパートナー

積水ハウス不動産中国四国株式会社岡山賃貸営業所

TEL:086-242-6300
FAX: 086-242-6301

岡山県岡山市北区今5丁目13-38
免許番号: 国土交通大臣(11)第3122号
所属団体: (公社)岡山県宅地建物取引業協会/中国地区不動産公正取引協議会/(一社)不動産流通経営協会

取引形態
貸主