

# Sha Maison

積水ハウス品質のお部屋を シャーメゾン ショップ Shop

岡電バス

バス 厚生町商工会議所前 下車 徒歩4分

モバイルで見る



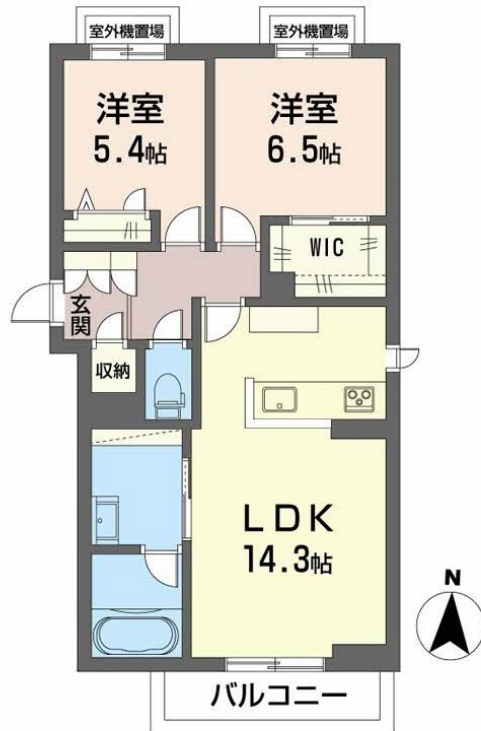
2LDK  
マンション

家賃 **126,000 円**

共益費等 7,000 円

敷金 0 ヶ月

礼金 1 ヶ月



この物件の  
オススメ  
ポイント

2025年5月1日賃貸開始、岡山市北区厚生町に積水ハウスの新築【Shamaison Kousei (シャーメゾン厚生)】が登場！インターネット無料使い放題 (Wi-Fi)、宅配BOX、・・・

この物件についている **こだわり設備**

- 高遮音床システム
- BELS
- シャーメゾン ZEH
- 宅配BOX
- 太陽光発電
- インターネット無料(WiFi付)
- IOT対応
- TVモニター付きインターホン
- オートロック
- 防犯カメラ
- 対面キッチン
- 対面キッチン
- コンロ

駐車場あり / B S / 共聴アンテナ / 地デジ対応 (アンテナ対応) / インターネット無料 (Wi-Fi 対応) / オートロック・自動ドア / 宅配BOX / 掲示板 / ゴミ集積場 (敷地内) / 駐輪場 (屋根付き) / 高遮音床システム「SHAI DD55」 / 防犯カメラ / ZEH (ネット・ゼロ・エネルギー・ハウス) / LGBTQフレンドリー / スマートロック / IOT対応 / 給湯箇所 (浴室・台所・洗面所) / カラーモニター付ドアホン / システムキッチン / 対面キッチン / 3口IHクッキングヒーター / 給湯器 (追焚機能付) / バス・トイレ (セパレート) / 24H換気システム / 浴室乾燥機 / 洗髪洗面化粧台 / 洗濯機

このお部屋は ZEH です。 答えは 積水ハウスの品質をお部屋を探そう。

高遮音床システム「シャイDD55」

●小型宅配ボックス

積水ハウスの賃貸住宅 シャーメゾン  
Sha Maison

物件名	Shamaison Kousei (シャーメゾン厚生) A0301号室	間取り	2LDK / 洋室6.5 洋室5.4 LDK14.3 (帖)
アクセス	バス、厚生町商工会議所前 バス停 徒歩4分	専有面積 / 向き	64.51㎡ / 南
所在地	岡山県岡山市北区厚生町2丁目65番	築年月 / 構造	2025年4月下旬 / 重量鉄骨・3階-3階建
ランドマーク	●岡山市立鹿田小学校 / 距離250m	入居 / 契約期間	2025年5月上旬 / 2年
		駐車場	駐車場空有り / 舗装白線引 / ~月8800円

入居諸条件備考

内覧・契約については、貸主の指定する仲介業者を介して行いますので、所定の仲介手数料が必要となります。 / シャーメゾンライフSUPPORT 24 (月額1,320円税込) にご加入いただきます。 / ご入居にかかる諸費用として、スマートロック設定費用16,500円 (税込)、クリーニング特約料 (初回契約時) 71,500円 (税込) が必要です。 / 火災保険への加入が条件となります。 \*ご入居中は、借家人賠償責任保険・個人賠償責任保険が付帯された火災保険への加入が必要となります。積水ハウス不動産グループでは、万一の事故の際、グループが連携して迅速に対応できる「シャーメゾンライフGUARD」(\*)への加入を推奨しております。 \*保険契約の取扱代理店は、積水ハウス不動産中国四国 (株) および積水ハウス不動産パートナーズ (株) となります。 / 積水ハウス不動産パートナーズの保証人不要プラン『らくらくパートナー』に加入が必要です。 [新規契約時] 事務手数料: 33,000円 (税込)、[毎月] 保証料: 月額賃料等の2% / 諸費用及びその他契約費用は別途打合せ / 更新料: 30,000円

No.2007904

\*消費税は10%として計算しています。\*掲載されている図面・写真等は、作成方法や撮影方法・時期などにより実際とは異なる場合があります。\*家具や車などは、配置のイメージであり、賃貸物件に付属していません (家具家電付き等の表示があるものを除く)。

**ポイントがたまる**  
住んでいるだけでポイントが貯まり、住替え時に家賃が最大3ヶ月分無料!

**らくらくパートナー**  
気分も手間もお財布も、らくらく。保証人不要のらくらくパートナー

積水ハウス不動産中国四国株式会社岡山賃貸営業所

TEL:086-242-6300  
FAX: 086-242-6301

岡山県岡山市北区今5丁目13-38  
免許番号: 国土交通大臣 (11) 第3122号  
所属団体: (公社) 岡山県宅地建物取引業協会 / 中国地区不動産公正取引協議会 / (一社) 不動産流通経営協会

取引形態  
貸主