

岡電バス

バス 高柳西町 下車 徒歩10分

モバイルで見る



**1LDK**  
アパート

家賃 **62,000 円**

共益費等 4,000 円

敷金 0 ヶ月

礼金 0 ヶ月

駐車場 無料 礼金 0



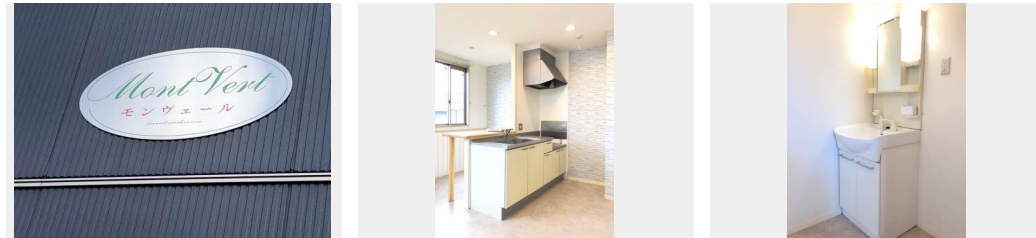
この物件の  
オススメ  
ポイント

★ペット飼育可能です★ ペット飼育時は敷金+1ヶ月です。  
インターネット無料Wi-Fi導入予定です！（10月末設置  
予定）

この物件についている こだわり設備

- インターネット 無料(WiFi付)
- TVモニター付き インターホン
- ペット相談可
- 対面キッチン
- 給湯設備
- 追い焚き給湯
- 浴室乾燥機
- 洗髪洗面台
- 温水洗浄便座
- エアコン
- 電動シャッター
- 駐車場無料

駐車場あり/ペット相談可(犬・猫可)/駐輪場(屋根付き)/LGBTQフレンドリー/インターネット無料(Wi-Fi対応)/対面キッチン/給湯器(追焚機能付)/バス・トイレ(セパレート)/浴室乾燥機/エアコン/雨戸(電動シャッタータイプ)/トイレ(温水洗浄便座)/玄関鍵(オプナス)/洗髪洗面化粧台/モニタ付ドアホン/洗濯機置場(室内)/高齢者対応可



積水ハウスの賃貸住宅 シャーメゾン  
**Sha Maison**

|        |                    |           |                         |
|--------|--------------------|-----------|-------------------------|
| 物件名    | モンヴェール A0102号室     | 間取り       | 1LDK/-                  |
| アクセス   | バス、高柳西町 バス停 徒歩10分  | 専有面積 / 向き | 40.69㎡ / 南西             |
| 所在地    | 岡山県岡山市北区西崎 2丁目9-15 | 築年月 / 構造  | 2008年1月上旬 / 軽量鉄骨・1階-2階建 |
| ランドマーク | ●-                 | 入居 / 契約期間 | 即時 / 2年                 |
|        |                    | 駐車場       | 駐車場無料 / 舗装白線引           |

入居諸条件備考

内覧・契約については、貸主の指定する仲介業者を介して行いますので、所定の仲介手数料が必要となります。  
/シャーメゾンライフSUPPORT 24 (月額880円税込)にご加入いただきます。/ご入居にかかる諸費用として、町内会費 毎月 200円、鍵販売手数料(初回契約時) 13,200円(税込)、クリーニング特約料(初回契約時) 49,500円(税込)、エアコンクリーニング費用(退去時) 12,320円(税込)が必要です。/火災保険へのご加入が条件となります。\*ご入居中は、借家人賠償責任保険・個人賠償責任保険が付帯された火災保険へのご加入が必要となります。積水ハウス不動産グループでは、万一の事故の際、グループが連携して迅速に対応できる「シャーメゾンライフGUARD」(\*)へのご加入を推奨しております。\*保険契約の取扱代理店は、積水ハウス不動産中国四国(株)および積水ハウス不動産パートナーズ(株)となります。/積水ハウス不動産パートナーズの保証人不要プラン『らくらくパートナー』に加入が必要です。[新規契約時]事務手数料: 33,000円(税込)、[毎月]保証料: 月額賃料等の2%/諸費用及び、契約に要する費用は別途打合せ/更新料: 10,000円

\*消費税は10%として計算しています。\*掲載されている図面・写真等は、作成方法や撮影方法・時期などにより実際とは異なる場合があります。\*家具や車などは、配置のイメージであり、賃貸物件に付属しておりません(家具家電付き等の表示があるものを除く)。

No.0144401

**ポイントがたまる**  
住んでいるだけでポイントが貯まり、  
住替え時に家賃が最大3ヶ月分無料に!

**らくらくパートナー**  
気分も手間もお財布も、らくらく。  
保証人不要のらくらくパートナー

**積水ハウス不動産中国四国株式会社岡山賃貸営業所**  
TEL:086-242-6300  
FAX: 086-242-6301

岡山県岡山市北区今5丁目13-38  
免許番号: 国土交通大臣(11)第3122号  
所属団体: (公社)岡山県宅地建物取引業協会/中国地区不動産公正取引協議会/(一社)不動産流通経営協会

取引形態  
貸主