

宇野バス

バス 新道牟佐上 下車 徒歩3分

モバイルで見る



2LDK
アパート

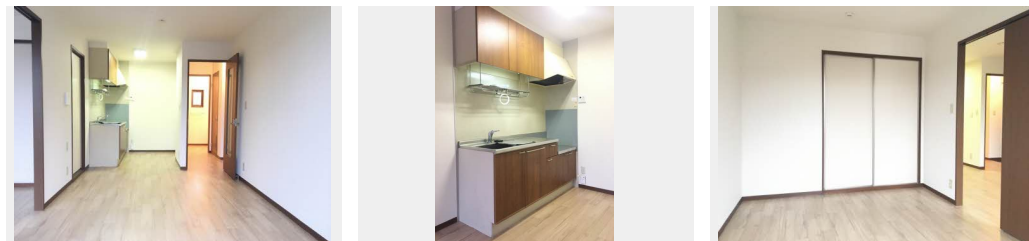
家賃 **42,000 円**

共益費等 **3,000 円**

敷金 **0 ヶ月**

礼金 **0 ヶ月**

駐車場 **無料** 礼金 **0**



積水ハウスの賃貸住宅 シャーメゾン

Sha Maison

この物件の
オススメ
ポイント

セブンイレブン岡山牟佐店まで約331m（徒歩約5分）、岡山東部脳神経外科病院まで約776m（徒歩約12分）の立地！
駐車場は2台込み！閑静な場所での新生活を望まれている方には最適な物・・・

この物件についている **こだわり設備**

- TVモニター付きインターホン
- 洗面洗面台
- 温水洗浄便座
- エアコン
- 専用庭
- 駐車場無料

駐車場あり / BS / 駐輪場（屋根付き） / LGBTQフレンドリー / バス・トイレ（セパレート） / エアコン / 雨戸 / 専用庭 / トイレ（温水洗浄便座） / 玄関鍵（オプナス） / 洗髪洗面化粧台 / 洗濯機置場（室内） / カラーモニター付ドアホン / 高齢者対応可

物件名 シャーメゾン ミレニアム A0101号室

アクセス バス、新道牟佐上 バス停 徒歩3分

所在地 岡山県岡山市北区牟佐 1 4 6 - 3

ランドマーク ●セブンイレブン 岡山牟佐店 / 距離330m

間取り 2LDK / -

専有面積 / 向き 50.04㎡ / 南

築年月 / 構造 2000年8月下旬 / 軽量鉄骨・1階-2階建

入居 / 契約期間 即時 / 2年

駐車場 駐車場2台無料 / 舗装白線引

入居諸条件備考

内覧・契約については、貸主の指定する仲介業者を介して行いますので、所定の仲介手数料が必要となります。
/ シャーメゾンライフSUPPORT 2.4（月額880円税込）にご加入いただきます。/ ご入居にかかる諸費用として、町内会費 毎月 350円、鍵販売手数料（初回契約時）13,200円（税込）、クリーニング特約料（初回契約時）60,500円（税込）、エアコンクリーニング費用（退去時）12,320円（税込）が必要となります。/ 火災保険への加入が条件となります。*ご入居中は、借家人賠償責任保険・個人賠償責任保険が付帯された火災保険へのご加入が必要となります。積水ハウス不動産グループでは、万一の事故の際、グループが連携して迅速に対応できる「シャーメゾンライフGUARD」(*)へのご加入を推奨しております。*保険契約の取扱代理店は、積水ハウス不動産中国四国(株)および積水ハウス不動産パートナーズ(株)となります。/ 積水ハウス不動産パートナーズの保証人不要プラン『らくらくパートナー』に加入が必要です。【新規契約時】事務手数料：33,000円（税込）、【毎月】保証料：月額賃料等の2% / 諸費用及び、契約に要する費用は別途打合せ / 更新料：10,000円

No.0118601

※消費税は10%として計算しています。※掲載されている図面・写真等は、作成方法や撮影方法・時期などにより実際とは異なる場合があります。※家具や車などは、配置のイメージであり、賃貸物件に付属していません（家具家電付き等の表示があるものを除く）。

ポイントがたまる
住んでいるだけでポイントが貯まり、住替え時に家賃が最大3ヶ月分無料に!

らくらくパートナー
気分も手間もお財布も、らくらく。保証人不要のらくらくパートナー

積水ハウス不動産中国四国株式会社岡山賃貸営業所

TEL:086-242-6300
FAX: 086-242-6301

岡山県岡山市北区今5丁目13-38
免許番号：国土交通大臣（11）第3122号
所属団体：（公社）岡山県宅地建物取引業協会 / 中国地区不動産公正取引協議会 / （一社）不動産流通経営協会

取引形態
貸主