

Sha Maison

積水ハウス品質のお部屋を シャーメゾン ショップ Shop

J R日豊本線

豊前善光寺駅 徒歩4分

モバイルで見る



2LDK
アパート

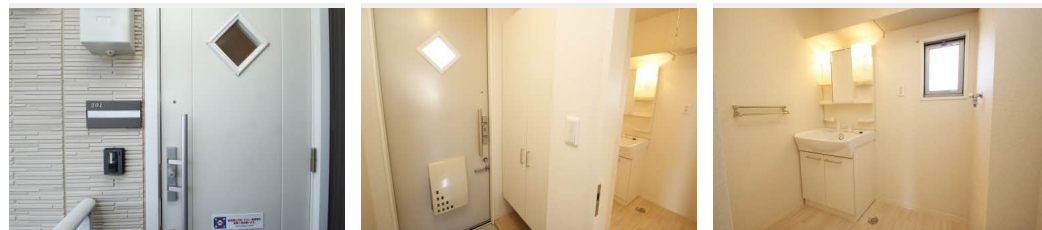
家賃 **53,000 円**

共益費等 **3,500 円**

敷金 **0 ヶ月**

礼金 **1 ヶ月**

駐車場 **無料**



積水ハウスの賃貸住宅 シャーメゾン

Sha Maison

この物件の
**オススメ
ポイント**

安心・快適な暮らしを追求する積水ハウスの技術で、入居者に選ばれ続ける賃貸住宅「シャーメゾン」です。／子育てファミリー向けのおすすめ物件☆／駐車場2台付き。車利用が中心のご入居者様に・・・

この物件についている **こだわり設備**

- インターネット 無料(WiFi付)
- 動画視聴 サービス
- TVモニター付き インターホン
- 対面 キッチン
- 給湯設備
- 洗髪洗面台
- 温水洗浄便座
- P 無料 駐車場無料

駐車場あり／ゴミ集積場(敷地内)／駐輪場(屋根付き)／24H換気システム／BS／LGBTQフレンドリー／高齢者対応可／インターネット無料(Wi-Fi対応)／動画視聴サービス／トイレ／給湯器／風呂／洗髪洗面化粧台／トイレ(暖房洗浄便座)／カラーモニター付ドアホン／対面キッチン／バス・トイレ(セパレート)／洗濯機置場(室内)

物件名 シャーメゾンひかり * A0201号室

アクセス J R日豊本線 豊前善光寺駅 徒歩4分

所在地 大分県宇佐市大字森山

ランドマーク -

間取り 2LDK / LDK 11.8 洋室6.1 洋室4.8 (帖)

専有面積 / 向き 54.81㎡ / 南

築年月 / 構造 2009年1月下旬 / 軽量鉄骨・2階-2階建

入居 / 契約期間 2025年1月上旬 / 2年

駐車場 駐車場2台無料 / 舗装白線引

入居諸条件備考

シャーメゾンライフSUPPORT24(月額880円税込)にご加入いただきます。／ご入居にかかる諸費用として、クリーニング特約料 71,280円(税込)、町内会費 毎月 600円が必要です。／火災保険へのご加入が条件となります。＊ご入居中は、借家人賠償責任保険・個人賠償責任保険が付帯された火災保険へのご加入が必要となります。積水ハウス不動産グループでは、万一の事故の際、グループが連携して迅速に対応できる「シャーメゾンライフGUARD」(*)へのご加入を推奨しております。＊保険契約の取扱代理店は、積水ハウス不動産九州(株)および積水ハウス不動産パートナーズ(株)となります。／積水ハウス不動産パートナーズの保証人不要プラン『らくらくパートナー』にご加入が必要です。【新規契約時】事務手数料: 33,000円(税込)、【毎月】保証料: 月額賃料等の2% / 諸費用及び、契約に要する費用は別途打合せ / 更新料: 30,000円

※消費税は10%として計算しています。※掲載されている図面・写真等は、作成方法や撮影方法・時期などにより実際とは異なる場合があります。＊家具や車などは、配置のイメージであり、賃貸物件に付属していません(家具家電付き等の表示があるものを除く)。

ポイントがたまる
住んでいるだけでポイントが貯まり、住替え時に家賃が最大3ヶ月分無料に!

らくらくパートナー
気分も手間もお財布も、らくらく。保証人不要のらくらくパートナー

有限会社中津リアルエステートセンター 宇佐店

TEL:0978-25-8077
FAX: 0978-25-8088

大分県宇佐市大字石田177-1第二岩田ビル 1階
免許番号: 大分県知事免許 (06) 第002472号
所属団体: (公社)大分県宅地建物取引業協会 / (一社)九州不動産公正取引協議会

取引形態
仲介