

# Sha Maison

積水ハウス品質のお部屋を シャーメゾン ショップ Shop

J R日豊本線

宇佐駅 バス5分 徒歩8分

モバイルで見る



**2DK**  
アパート

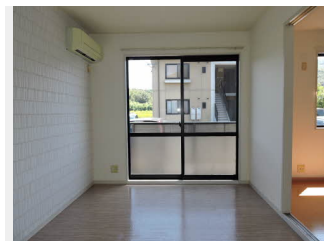
家賃 **43,000 円**

共益費等 3,500 円

敷金 0 ヶ月

礼金 1 ヶ月

駐車場 無料



0263017-C0101

積水ハウスの賃貸住宅 シャーメゾン

Sha Maison

この物件の  
オススメ  
ポイント

このたび、引越しました。こんどのお部屋は、積水ハウスです。積水ハウスの賃貸住宅「シャーメゾン」です♪CMでお馴染みのシャーメゾン♪お問い合わせは積水ハウス不動産九州まで☆

この物件についている **こだわり設備**



TVモニター付き  
インターホン



給湯設備



洗髪洗面台



温水洗浄便座



エアコン



駐車場無料

駐車場あり / B S / 玄関鍵 (オプナス) / 給湯器 / 洗面化粧台 / 給湯箇所 (浴室・台所・洗面所) / 風呂 / ピクチャーレール / バルコニー / カラーモニター付ドアホン / トイレ (暖房洗浄便座) / パス・トイレ (セパレート) / エアコン / 洗髪洗面化粧台 / 洗濯機置場 (室内)

物件名 ANTYS C棟 \* C0101号室

間取り 2DK / DK6 洋室6.5 洋室5.6 (帖)

アクセス J R日豊本線 宇佐駅 バス5分、森西口 バス停 徒歩8分

専有面積 / 向き 43.75㎡ / 南

所在地 大分県豊後高田市森

築年月 / 構造 2001年7月中旬 / 軽量鉄骨・1階-2階建

入居 / 契約期間 即時 / 2年

ランドマーク -

駐車場 駐車場2台無料 / 舗装白線引

入居諸条件備考

シャーメゾンライフSUPPORT24 (月額880円税込) にご加入いただきます。/ご入居にかかる諸費用として、クリーニング特約料 56,760円 (税込)、町内会費 毎月 300円が必要です。/火災保険へのご加入が条件となります。\*ご入居中は、借家人賠償責任保険・個人賠償責任保険が付帯された火災保険へのご加入が必要となります。積水ハウス不動産グループでは、万一の事故の際、グループが連携して迅速に対応できる「シャーメゾンライフGUARD」(\*) へのご加入を推奨しております。\*保険契約の取扱代理店は、積水ハウス不動産九州(株) および積水ハウス不動産パートナーズ(株) となります。/積水ハウス不動産パートナーズの保証人不要プラン『らくらくパートナー』 (ご加入が必要です。【新規契約時】事務手数料: 33,000円 (税込)、【毎月】保証料: 月額賃料等の2% / 諸費用及び、契約に要する費用は別途打合せ / 更新料: 10,000円

No.2004035

※消費税は10%として計算しています。※掲載されている図面・写真等は、作成方法や撮影方法・時期などにより実際とは異なる場合があります。※家具や車などは、配置のイメージであり、賃貸物件に付属していません (家具家電付き等の表示があるものを除く)。

**ポイントがたまる**  
住んでいるだけでポイントが貯まり、  
住替え時に家賃が最大3ヶ月分無料に!

**らくらくパートナー**  
気分も手間もお財布も、らくらく。  
保証人不要のらくらくパートナー

## 有限会社中津リアルエステートセンター 宇佐店

TEL:0978-25-8077  
FAX: 0978-25-8088

大分県宇佐市大字石田177-1第二岩田ビル 1階  
免許番号: 大分県知事免許 (06) 第002472号  
所属団体: (公社) 大分県宅地建物取引業協会 / (一社) 九州不動産公正取引協議会

取引形態  
仲介