

大分バス

バス 竹田玉来 下車 徒歩4分

モバイルで見る



**1LDK**  
アパート

家賃 **48,000 円**

共益費等 0 円

敷金 0 円

礼金 48,000 円

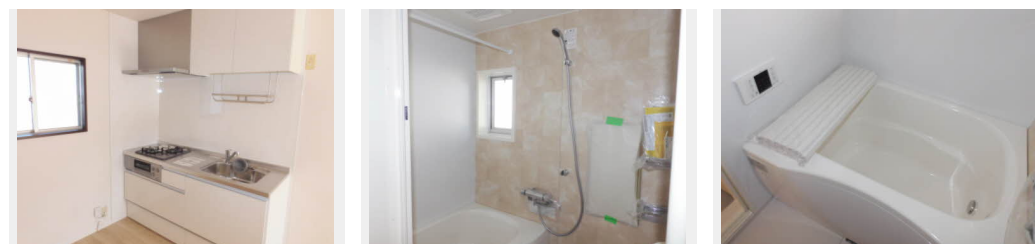


この物件の  
おすすめ  
ポイント

単身者の味方ファミリーマート竹田玉来店まで徒歩4分  
(300m)!ちょっとした買物にも便利!ノスーパーサンリブ  
竹田徒歩6分(430m)と生活利便施設充実!ノ南部小徒歩  
6分(470m)、...

この物件についている **こだわり設備**

- TVモニター付きインターホン
- 給湯設備
- 室内物干
- 専用庭



積水ハウスの賃貸住宅 シャーメゾン  
**Sha Maison**

駐車場ありノ屋外共用水栓ノ駐輪場(屋根付き)ノ玄関鍵(オプナス)ノトイレノ給湯器ノキッチンありノ給湯箇所(浴室・台所・洗面所)ノ風呂ノ洗面化粧台ノインターホンノ専用庭ノ下駄箱ノサッシノバス・トイレ(セパレート)ノ室内物干しノモニタ付ドアホンノ照明器具

物件名 フレグランスU C棟 C0101号室

アクセス バス、竹田玉来 バス停 徒歩4分

所在地 大分県竹田市大字玉来

ランドマーク ●ファミリーマート竹田玉来店ノ距離300m

間取り 1LDKノLDK10.7 和室6.7(帖)

専有面積ノ向き 39.0m<sup>2</sup>ノ南

築年月ノ構造 1990年3月下旬ノ軽量鉄骨・1階-2階建

入居ノ契約期間 2025年1月上旬ノ2年

駐車場 駐車場無料ノ舗装白線引

入居諸条件備考

シャーメゾンライフSUPPORT24(月額880円税込)にご加入いただきます。ノご入居にかかる諸費用として、クリーニング特約料 49,500円(税込)、町内会費 毎月 800円が必要です。ノ火災保険へのご加入が条件となります。\*ご入居中は、借家人賠償責任保険・個人賠償責任保険が付帯された火災保険へのご加入が必要となります。積水ハウス不動産グループでは、万一の事故の際、グループが連携して迅速に対応できる「シャーメゾンライフGUARD」(\*)へのご加入を推奨しております。\*保険契約の取扱代理店は、積水ハウス不動産九州(株)および積水ハウス不動産パートナーズ(株)となります。ノ積水ハウス不動産パートナーズの保証人不要プラン『らくらくパートナー』に加入が必要です。[新規契約時]事務手数料: 33,000円(税込)、[毎月]保証料: 月額賃料等の2%ノ諸費用及び、契約に要する費用は別途打合せノ更新料: なし

※消費税は10%として計算しています。ノ掲載されている図面・写真等は、作成方法や撮影方法・時期などにより実際とは異なる場合があります。\*家具や車などは、配置のイメージであり、賃貸物件に付属していません(家具家電付き等の表示があるものを除く)。

**ポイントがたまる**  
住んでいるだけでポイントが貯まり、  
住替え時に家賃が最大3ヶ月分無料に!

**らくらくパートナー**  
気分も手間もお財布も、らくらく。  
保証人不要のらくらくパートナー

**アイ工開発**  
TEL:0974-22-8140  
FAX: 0974-22-8154

大分県豊後大野市三重町市場 690番地 1  
免許番号: 大分県知事免許 (06) 第002517号  
所属団体: (公社)大分県宅地建物取引業協会ノ(一社)九州不動産公正取引協議会

取引形態  
仲介