

# Sha Maison

積水ハウス品質のお部屋を シャーメゾン ショップ Shop

大分交通バス

バス 実相寺 下車 徒歩2分

モバイルで見る



**1LDK**  
アパート

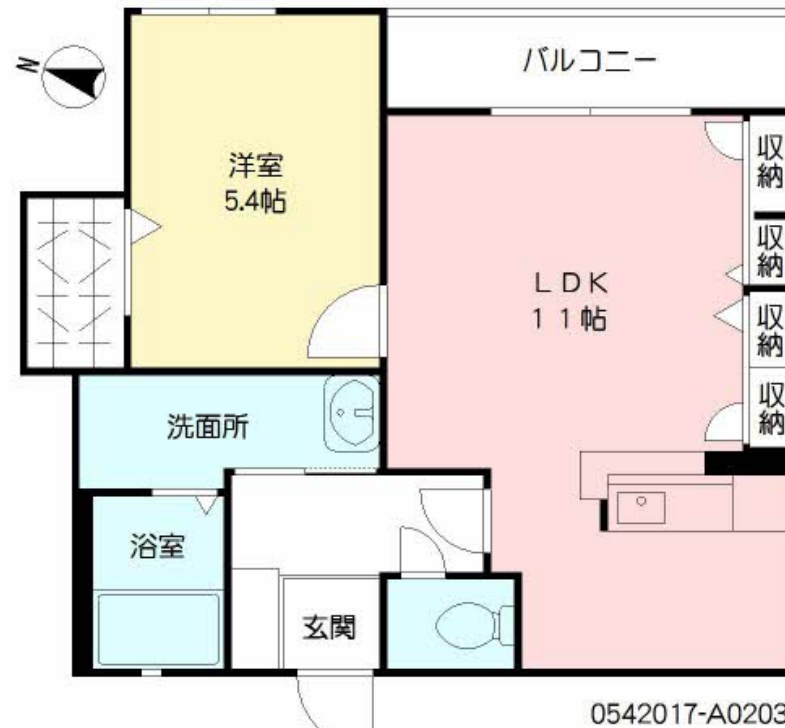
家賃 **54,000 円**

共益費等 3,500 円

敷金 0 円

礼金 1 ヶ月

駐車場 無料



0542017-A0203

積水ハウスの賃貸住宅 シャーメゾン

Sha Maison



この物件の  
オススメ  
ポイント

☆敷地内駐車場付☆CMでおなじみ積水ハウスの賃貸住宅シャーメゾンシリーズです☆積水ハウスのシャーメゾンは高い耐震性で安全な暮らしをお届けします☆シャーメゾンが支持される3つの理由①・・・

この物件についている こだわり設備

- インターネット 無料(WiFi付)
- TVモニター付き インターホン
- 防犯カメラ
- 給湯設備
- 温水洗浄便座
- エアコン
- 無料 駐車場無料

駐車場あり / 24H換気システム / CATV / ゴミ集積場(敷地内) / LGBTQフレンドリー / インターネット無料(Wi-Fi対応) / 防犯カメラ / 高齢者対応可 / トイレ / 給湯器 / 風呂 / 洗面化粧台 / エアコン / トイレ(暖房洗浄便座) / カラーモニター付ドアホン / バス・トイレ(セパレート) / 洗濯機置場(室内)

入居諸条件備考

シャーメゾンライフSUPPORT24(月額880円税込)にご加入いただきます。/ご入居にかかる諸費用として、クリーニング特約料 59,400円(税込)、町内会費 毎月 350円が必要です。/火災保険へのご加入が条件となります。\*ご入居中は、借家人賠償責任保険・個人賠償責任保険が付帯された火災保険へのご加入が必要となります。積水ハウス不動産グループでは、万一の事故の際、グループが連携して迅速に対応できる「シャーメゾンライフGUARD」(\*)へのご加入を推奨しております。\*保険契約の取扱代理店は、積水ハウス不動産九州(株)および積水ハウス不動産パートナーズ(株)となります。/積水ハウス不動産パートナーズの保証人不要プラン『らくらくパートナー』にご加入が必要です。[新規契約時]事務手数料: 33,000円(税込)、[毎月]保証料: 月額賃料等の2%/諸費用及び、契約に要する費用は別途打合せ/更新料: 30,000円

物件名 マノア A棟 \* A0203号室

間取り 1LDK / LDK11 洋室5.4(帖)

アクセス バス、実相寺 バス停 徒歩2分  
JR日豊本線 別府駅 徒歩48分

専有面積 / 向き 41.89㎡ / 東

所在地 大分県別府市新別府

築年月 / 構造 2007年1月下旬 / 軽量鉄骨・2階-2階建

入居 / 契約期間 2025年1月中旬 / 2年

ランドマーク -

駐車場 駐車場無料 / 舗装白線引

※消費税は10%として計算しています。※掲載されている図面・写真等は、作成方法や撮影方法・時期などにより実際とは異なる場合があります。※家具や車などは、配置のイメージであり、賃貸物件に付属していません(家具家電付き等の表示があるものを除く)。

**ポイントがたまる**  
住んでいるだけでポイントが貯まり、  
住替え時に家賃が最大3ヶ月分無料に!

**らくらくパートナー**  
気分も手間もお財布も、らくらく。  
保証人不要のらくらくパートナー

株式会社別大興産 本社

TEL:0977-25-3622  
FAX: 0977-22-4860

大分県別府市餅ヶ浜町10番8号  
免許番号: 国土交通大臣免許 (02) 第008722号  
所属団体: (公社) 大分県宅地建物取引業協会 / (一社) 九州不動産公正取引協議会

取引形態  
仲介