



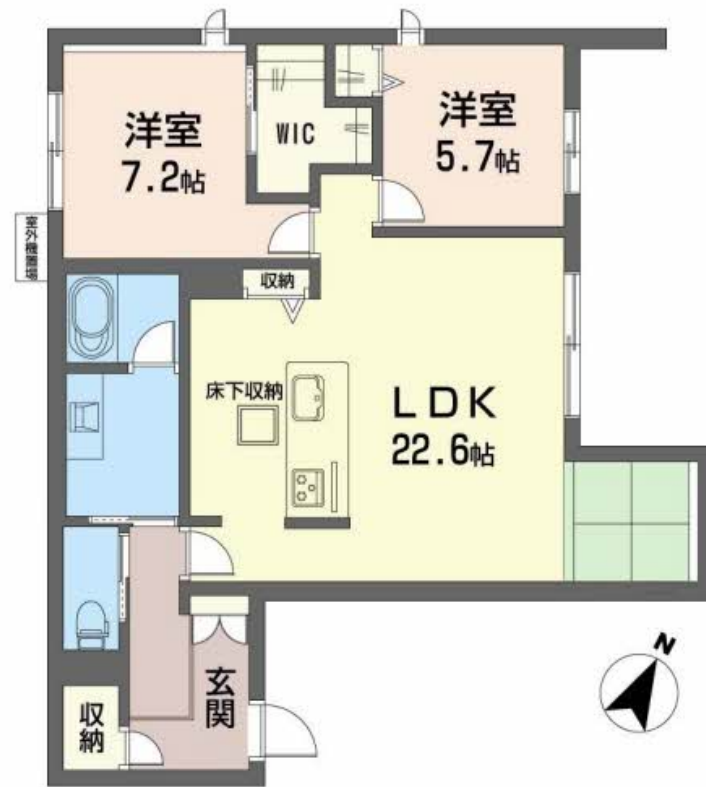
2LDK
マンション

家賃 **163,000 円**

共益費等 8,000 円

敷金 0 ヶ月

礼金 2 ヶ月



**この物件の
オススメ
ポイント**

オートロック・エレベーター付き物件です。ペット（小型犬・猫併せて2匹まで）飼育相談可（別途礼金要）♪インターネット（Wi-Fi）無料！手続き不要・ルーター不要で入居したその日からご・・・

この物件についている こだわり設備

- 高遮音床システム
- 宅配BOX
- 太陽光発電
- しゃ熱断熱複層ガラス
- インターネット無料(WiFi付)
- IOT対応
- TVEモニター付きインターホン
- オートロック
- 防犯カメラ
- 防犯ガラス
- エレベーター
- ペット相談可

駐車場あり/ペット相談可(犬・猫可)/ペット共生設備/地デジ対応(CATV対応)/インターネット無料(Wi-Fi対応)/エレベーター/オートロック/共用玄関ドア/宅配BOX/太陽光発電/高遮音床システム「SHAIDD55」/屋外共用水栓/ゴミ集積場(敷地内)/駐輪場(屋根付き)/防犯カメラ/LGBTQフレンドリー/カラーモニター付ドアホン/対面キッチン/浄水器付/3口コンロ/給湯器(追焚機能付)/エコジョーズ/給湯箇所(浴室・台所・洗面所)/バス・トイレ(セパレート)/ユニットバス1418/浴室乾燥機(暖房乾燥)/洗面化粧台/室内物干し/洗濯機



積水ハウスの賃貸住宅 シャーメゾン
Sha Maison

物件名	Bloom志手 ** A0102号室	間取り	2LDK/洋室7.2 洋室5.7 LDK22.6 (帖)
アクセス	J R日豊本線 大分駅 徒歩26分 バス、上春日町 バス停 徒歩3分	専有面積 / 向き	78.1㎡ / 北東
所在地	大分県大分市大字駄原	築年月 / 構造	2025年1月中旬 / 重量鉄骨・1階-3階建
ランドマーク	-	入居 / 契約期間	2025年1月中旬 / 2年
		駐車場	駐車場無料 / 舗装白線引

入居諸条件備考

シャーメゾンライフSUPPORT24 (月額880円税込) にご加入いただきます。/ご入居にかかる諸費用として、スマートロック設定費用16,500円(税込)、クリーニング特約料 102,960円(税込)が必要です。/火災保険への加入が条件となります。*ご入居中は、借家人賠償責任保険・個人賠償責任保険が付帯された火災保険への加入が必要となります。積水ハウス不動産グループでは、万一の事故の際、グループが連携して迅速に対応できる「シャーメゾンライフGUARD」(*) へのご加入を推奨しております。*保険契約の取扱代理店は、積水ハウス不動産九州(株)および積水ハウス不動産パートナーズ(株)となります。/積水ハウス不動産パートナーズの保証人不要プラン『らくらくパートナー』に加入が必要です。[新規契約時]事務手数料: 33,000円(税込)、[毎月]保証料: 月額賃料等の2%/諸費用及び、契約に要する費用は別途打合せ/ペット飼育の場合礼金+1か月要。/更新料: 30,000円

※消費税は10%として計算しています。※掲載されている図面・写真等は、作成方法や撮影方法・時期などにより実際とは異なる場合があります。※家具や車などは、配置のイメージであり、賃貸物件に付属していません(家具家電付き等の表示があるものを除く)。

ポイントがたまる
住んでいるだけでポイントが貯まり、住替え時に家賃が最大3ヶ月分無料に!

らくらくパートナー
気分も手間もお財布も、らくらく。保証人不要のらくらくパートナー

プロパティワコー株式会社 大分大道店
TEL:097-543-2525
FAX: 097-543-4431

大分県大分市西大道2丁目3番5号
免許番号: 大分県知事免許 (05) 第002727号
所属団体: (公社) 全日本不動産協会 / (一社) 九州不動産公正取引協議会

取引形態
仲介