

Sha Maison

積水ハウス品質のお部屋を シャーメゾン ショップ Shop

J R日豊本線

鶴崎駅 徒歩7分

1LDK
アパート

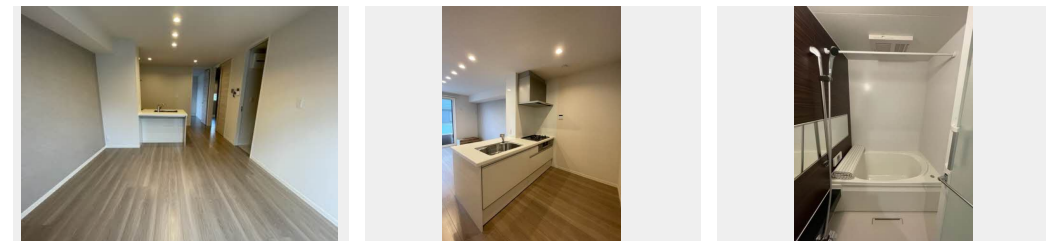
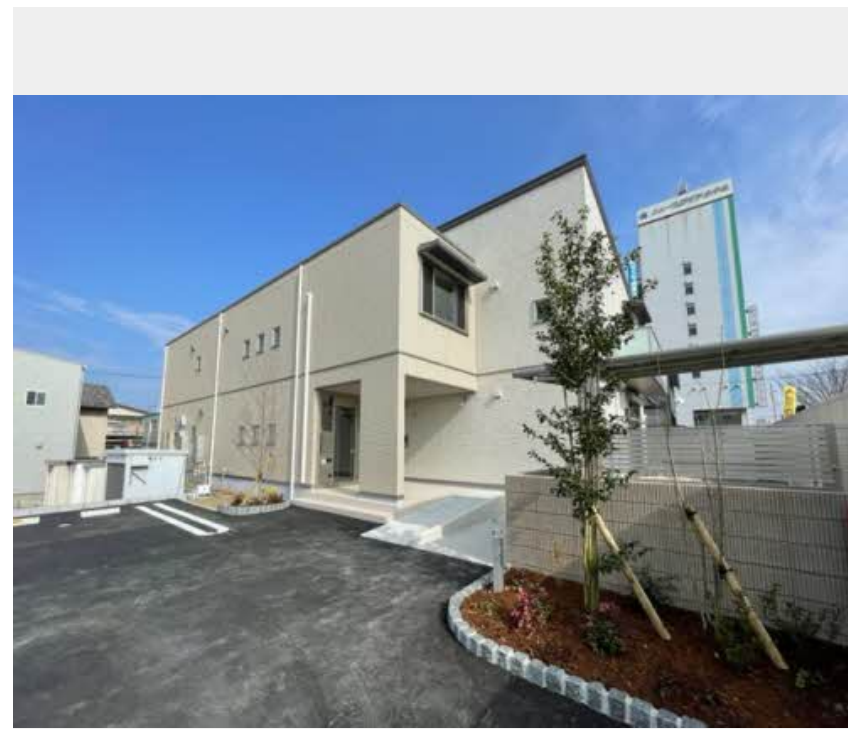
家賃 **70,000 円**

共益費等 **4,500 円**

敷金 **0 ヶ月**

礼金 **1 ヶ月**

モバイルで見る



積水ハウスの賃貸住宅 シャーメゾン

Sha Maison

この物件の
オススメ
ポイント

太陽光入居者売電のZEH賃貸物件！小型犬・猫併せて2匹まで飼育可能（別途礼金要）！インターネット（Wi-Fi）無料！福岡放送民放3局・BSデジタル放送もご視聴可能です。お風呂はいつ・・・

この物件についている こだわり設備

- BELS
- ZEH
- 宅配BOX
- 太陽光発電
- しゃ熱断熱複層ガラス
- インターネット無料(WiFi付)
- TVモニター付きインターホン
- オートロック
- 防犯カメラ
- ペット相談可
- 対面キッチン
- コンロ

駐車場あり／24H換気システム／CATV／地デジ対応（CATV対応）／インターネット対応（CATV）／オートロック／宅配BOX／駐輪場（屋根付き）／防犯カメラ／ペット相談可（犬・猫可）／インターネット無料（Wi-Fi対応）／LGBTQフレンドリー／高齢者対応可／トイレ／給湯器（追焚機能付）／システムキッチン／対面キッチン／給湯箇所（浴室・台所・洗面所）／風呂／3口コンロ／浴室乾燥機（暖房乾燥）／洗髪洗面化粧台／トイレ（暖房洗浄便座）／しゃ熱断熱複層ガラス／雨戸（シャッタータイプ）／バルコニー／ウォークインクローゼット／大型玄関収納／ビクチ

入居諸条件備考

シャーメゾンライフSUPPORT24（月額880円税込）にご加入いただきます。／ご入居にかかる諸費用として、クリーニング特約料 63,360円（税込）、町内会費 毎月 500円が必要です。／火災保険へのご加入が条件となります。＊ご入居中は、借家人賠償責任保険・個人賠償責任保険が付帯された火災保険へのご加入が必要となります。積水ハウス不動産グループでは、万一の事故の際、グループが連携して迅速に対応できる「シャーメゾンライフGUARD」(*)へのご加入を推奨しております。＊保険契約の取扱代理店は、積水ハウス不動産九州(株)および積水ハウス不動産パートナーズ(株)となります。／積水ハウス不動産パートナーズの保証人不要プラン『らくらくパートナー』にご加入が必要です。【新規契約時】事務手数料：33,000円(税込)、【毎月】保証料：月額賃料等の2%／諸費用及び、契約に要する費用は別途打合せ／ペット（小型犬・猫併せて2匹まで）飼育相談可 別途礼金1ヵ月要／更新料：30,000円

物件名 シャーメゾン鶴崎 * A0201号室

アクセス J R日豊本線 鶴崎駅 徒歩7分

所在地 大分県大分市西鶴崎2丁目

ランドマーク ●ファミリーマート大分西鶴崎1丁目／距離220m

間取り 1LDK／LDK12.7 洋室7.1(帖)

専有面積 / 向き 48.09㎡ / 東

築年月 / 構造 2022年1月中旬 / 軽量鉄骨・2階-2階建

入居 / 契約期間 2024年11月中旬 / 2年

駐車場 駐車場無料 / 舗装白線引

※消費税は10%として計算しています。※掲載されている図面・写真等は、作成方法や撮影方法・時期などにより実際とは異なる場合があります。＊家具や車などは、配置のイメージであり、賃貸物件に付属していません（家具家電付き等の表示があるものを除く）。

ポイントがたまる
住んでいるだけでポイントが貯まり、
住替え時に家賃が最大3ヶ月分無料に!

らくらくパートナー
気分も手間もお財布も、らくらく。
保証人不要のらくらくパートナー

プロパティワコー株式会社 大分東店

TEL:097-556-6606
FAX: 097-553-0063

大分県大分市高松2丁目6番5号
免許番号：大分県知事免許 (05) 第002727号
所属団体：(公社)全日本不動産協会 / (一社)九州不動産公正取引協議会

取引形態
仲介