

Sha Maison

積水ハウス品質のお部屋を シャーメゾン ショップ Shop

J R久大本線

南大分駅 徒歩9分

モバイルで見る



1K
アパート

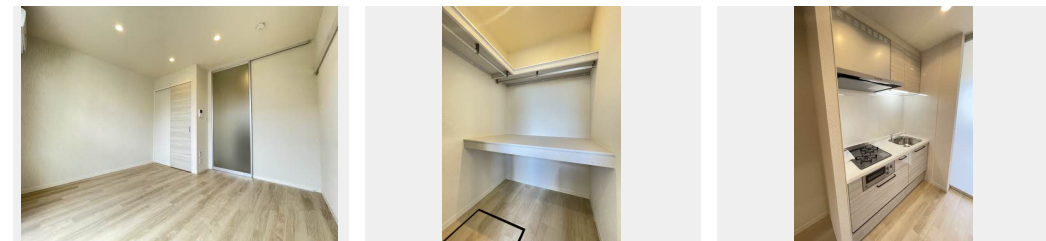
家賃 **46,000 円**

共益費等 **3,500 円**

敷金 **0 ヶ月**

礼金 **0 ヶ月**

駐車場 **無料** 礼金 **0**



積水ハウスの賃貸住宅 シャーメゾン
Sha Maison

この物件の
**オススメ
ポイント**

光インターネット無料W I - F I仕様！入居後即使用可能、スマホ・タブレットでも快適なネット環境♪／大分荏隈郵便局徒歩約230m。セブンイレブン大分荏隈店徒歩約300m。／ミスターマツ・・・

この物件についている **こだわり設備**

- 宅配BOX
- インターネット無料(WiFi付)
- 動画視聴サービス
- TVモニター付きインターホン
- 防犯カメラ
- コンロ
- 給湯設備
- 洗髪洗面台
- 室内物干
- 温水洗浄便座
- エアコン
- 無料** 駐車場無料

駐車場あり／CATV／インターネット無料(Wi-Fi対応)／地デジ対応(CATV対応)／宅配BOX／LGBTQフレンドリー／高齢者対応可／動画視聴サービス／防犯カメラ／トイレ／給湯器／風呂／洗髪洗面化粧台／カラーモニター付ドアホン／トイレ(暖房洗浄便座)／バス・トイレ(セパレート)／エアコン／洗濯機置場(室内)／室内物干し／2口コンロ／照明器具／システムキッチン

物件名 ソシアコート荏隈 * A0102号室

間取り 1K / K 1.8 洋室 6.5 (帖)

アクセス J R久大本線 南大分駅 徒歩9分
バス、荏隈 バス停 徒歩5分

専有面積 / 向き 24.92㎡ / 東

所在地 大分県大分市大字荏隈

築年月 / 構造 1999年9月下旬 / 軽量鉄骨・1階-2階建

入居 / 契約期間 即時 / 2年

ランドマーク ●大分荏隈郵便局 / 距離230m

駐車場 駐車場無料 / 舗装白線引

入居諸条件備考

シャーメゾンライフSUPPORT24 (月額880円税込)にご加入いただきます。／ご入居にかかる諸費用として、クリーニング特約料 33,000円 (税込) が必要です。／火災保険へのご加入が条件となります。※ご入居中は、借家人賠償責任保険・個人賠償責任保険が付帯された火災保険へのご加入が必要となります。積水ハウス不動産グループでは、万一の事故の際、グループが連携して迅速に対応できる「シャーメゾンライフGUARD」(*)へのご加入を推奨しております。*保険契約の取扱代理店は、積水ハウス不動産九州(株)および積水ハウス不動産パートナーズ(株)となります。／積水ハウス不動産パートナーズの保証人不要プラン『らくらくパートナー』に加入が必要です。【新規契約時】事務手数料: 33,000円(税込)、【毎月】保証料: 月額賃料等の2% / 諸費用及び、契約に要する費用は別途打合せ / 更新料: 30,000円

※消費税は10%として計算しています。※掲載されている図面・写真等は、作成方法や撮影方法・時期などにより実際とは異なる場合があります。※家具や車などは、配置のイメージであり、賃貸物件に付属していません(家具家電付き等の表示があるものを除く)。

ポイントがたまる
住んでいるだけでポイントが貯まり、住替え時に家賃が最大3ヶ月分無料に!

らくらくパートナー
気分も手間もお財布も、らくらく。保証人不要のらくらくパートナー

有限会社アイアール企画
TEL:097-554-5451
FAX: 097-554-5452

大分県大分市荏隈町2丁目10番1号
免許番号: 大分県知事免許 (06) 第002506号
所属団体: (公社)大分県宅地建物取引業協会 / (一社)九州不動産公正取引協議会

取引形態
仲介