

Sha Maison

積水ハウス品質のお部屋を シャーメゾン ショップ Shop

J R日豊本線

高城駅 徒歩24分

モバイルで見る



2LDK
アパート

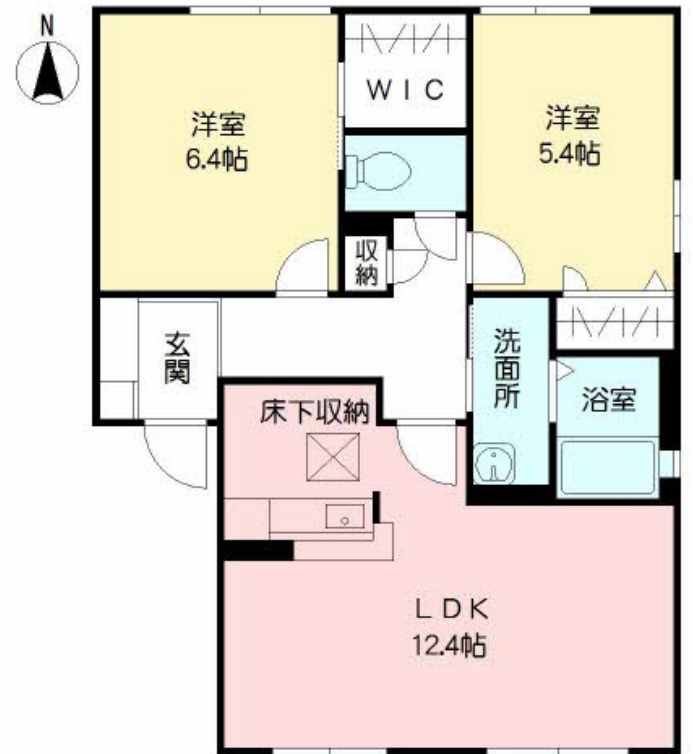
家賃 **62,000 円**

共益費等 **3,500 円**

敷金 **0 ヶ月**

礼金 **1 ヶ月**

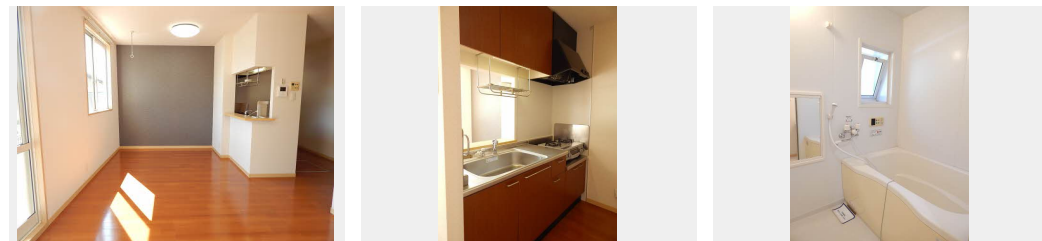
駐車場 **無料**



0419017-A0102

積水ハウスの賃貸住宅 シャーメゾン

Sha Maison



この物件の
**オススメ
ポイント**

ファミリーマート三川店150m♪ドラッグストアコスモス900mのお買い物便利な立地です♪駐車場3台無料！社用車をお持ちの方も安心です☆/対面キッチンからはリビング全体が見渡せます。...

この物件についている **こだわり設備**

- TVモニター付きインターホン
- 対面キッチン
- 給湯設備
- 追い焚き給湯
- 洗髪洗面台
- 室内物干
- 温水洗浄便座
- エアコン
- 専用庭
- P 無料** 駐車場無料

駐車場あり/CATV/ゴミ集積場(敷地内)/24H換気システム/駐輪場(屋根付き)/LGBTQフレンドリー/高齢者対応可/マルチメディア配管有/トイレ/風呂/給湯器(追焚機能付)/給湯箇所(浴室・台所・洗面所)/対面キッチン/洗髪洗面化粧台/カラーモニター付ドアホン/トイレ(暖房洗浄便座)/床下収納庫(1階のみ)/下駄箱/室内物干し/ピクチャーレール/専用庭/バス・トイレ(セパレート)/洗濯機置場(室内)/照明器具/エアコン

物件名 リヴィエール ** A0102号室

アクセス J R日豊本線 高城駅 徒歩24分
J R日豊本線 鶴崎駅 徒歩28分

所在地 大分県大分市三川下3丁目

ランドマーク ●ファミリーマート三川店/距離150m

間取り 2LDK/LDK12.4 洋室6.4 洋室5.4 (帖)

専有面積/向き 57.81㎡/南

築年月/構造 2004年11月中旬/軽量鉄骨・1階-2階建

入居/契約期間 即時/2年

駐車場 駐車場3台無料/舗装白線引

入居諸条件備考

シャーメゾンライフSUPPORT24(月額880円税込)にご加入いただきます。/ご入居にかかる諸費用として、クリーニング特約料 71,280円(税込)、町内会費 毎月 500円が必要です。/火災保険へのご加入が条件となります。*ご入居中は、借家人賠償責任保険・個人賠償責任保険が付帯された火災保険へのご加入が必要となります。積水ハウス不動産グループでは、万一の事故の際、グループが連携して迅速に対応できる「シャーメゾンライフGUARD」(*)へのご加入を推奨しております。*保険契約の取扱代理店は、積水ハウス不動産九州(株)および積水ハウス不動産パートナーズ(株)となります。/積水ハウス不動産パートナーズの保証人不要プラン『らくらくパートナー』にご加入が必要です。[新規契約時]事務手数料: 33,000円(税込)、[毎月]保証料: 月額賃料等の2%/諸費用及び、契約に要する費用は別途打合せ/更新料: 30,000円

※消費税は10%として計算しています。※掲載されている図面・写真等は、作成方法や撮影方法・時期などにより実際とは異なる場合があります。※家具や車などは、配置のイメージであり、賃貸物件に付属していません(家具家電付き等の表示があるものを除く)。

ポイントがたまる
住んでいるだけでポイントが貯まり、住替え時に家賃が最大3ヶ月分無料に!

らくらくパートナー
気分も手間もお財布も、らくらく。保証人不要のらくらくパートナー

プロパティワコー株式会社 大分東店

TEL:097-556-6606
FAX: 097-553-0063

大分県大分市高松2丁目6番5号
免許番号: 大分県知事免許 (05) 第002727号
所属団体: (公社) 全日本不動産協会 / (一社) 九州不動産公正取引協議会

取引形態
仲介