

Sha Maison

積水ハウス品質のお部屋を シャーメゾン ショップ Shop

J R羽越本線

水原駅 距離2km

モバイルで見る



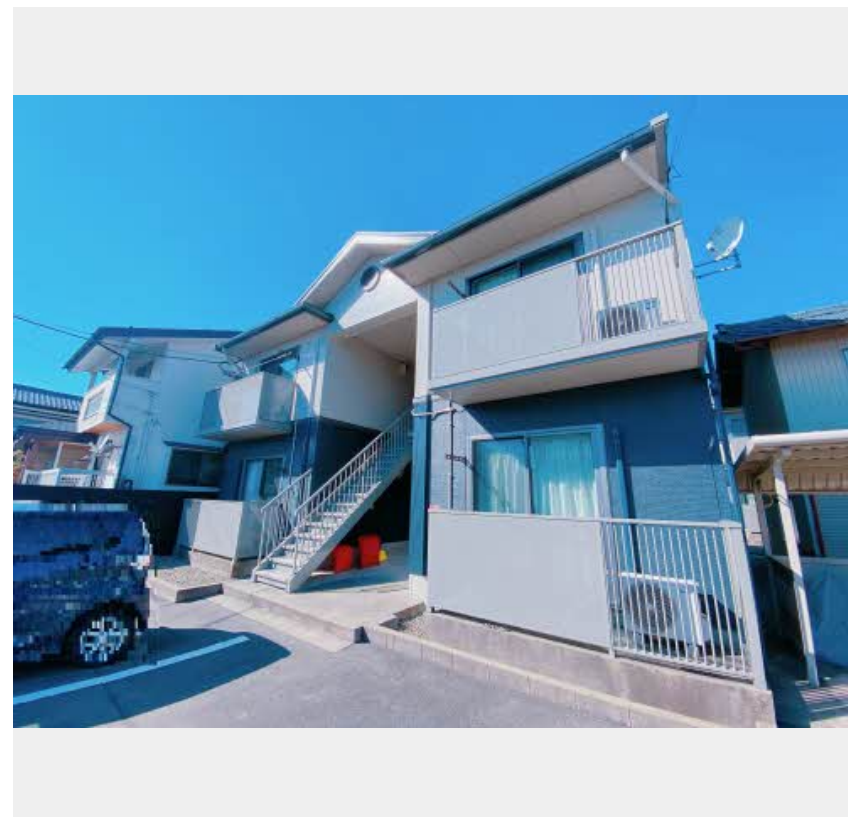
2DK
アパート

家賃 **45,000 円**

共益費等 **3,900 円**

敷金 **0 円**

礼金 **45,000 円**



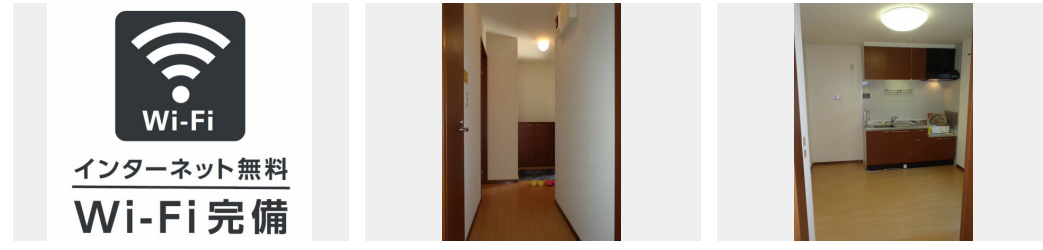
この物件の
**オススメ
ポイント**

快適さと機能性を追求した住空間/積水ハウス施工のシャーメゾン★インターネット無料 (Wi-Fi付) ★縦列2台駐車料金5500円 (税込)

この物件についている **こだわり設備**

- インターネット無料(WiFi付)
- TVモニター付きインターホン
- 給湯設備
- 追い焚き給湯
- 洗髪洗面台
- 室内物干
- 温水洗浄便座
- エアコン

駐車場あり/防音(2F床ALC板)/駐輪場(屋根付き)/ゴミ集積場(敷地内)/掲示板/インターネット無料(Wi-Fi対応)/LGBTQフレンドリー/高齢者対応可/玄関鍵(デジタルロック)/シャワー/バルコニー/給湯器(追焚機能付)/電話配管有/洗髪洗面化粧台/下駄箱/しゃ光複層ガラス/インターホン/24H換気システム/エアコン/照明器具(LED)/モニタ付ドアホン/バス・トイレ(セパレート)/室内物干し/トイレ(暖房洗浄便座)



積水ハウスの賃貸住宅 シャーメゾン
Sha Maison

物件名	シャンテ 1101号室	間取り	2DK/洋室6.7 洋室7 DK6.2 (帖)
アクセス	J R羽越本線 水原駅 距離2km	専有面積 / 向き	46.98㎡ / 南
所在地	新潟県阿賀野市北本町	築年月 / 構造	2003年11月 / 軽量鉄骨・1階-2階建
ランドマーク	●瓢湖水きん公園 / 距離650m	入居 / 契約期間	2025年1月下旬 / 2年
		駐車場	有 (別途お問い合わせ下さい)

入居諸条件備考

内覧・契約については、貸主の指定する仲介業者を介して行いますので、所定の仲介手数料が必要となります。/保証人不要プラン要加入/シャーメゾンライフSUPPORT 24 (月額1,320円税込)にご加入いただきます。/ご入居にかかる諸費用として、デジタルキー設定料 7,000円 (税込) /ハウスクリーニング費 73,700円 (税込) /諸費用1,000円が必要です。/火災保険へのご加入が条件となります。*ご入居中は、借家人賠償責任保険・個人賠償責任保険が付帯された火災保険へのご加入が必要となります。積水ハウス不動産グループでは、万一の事故の際、グループが連携して迅速に対応できる「シャーメゾンライフGUARD」(*)へのご加入を推奨しております。*保険契約の取扱代理店は、積水ハウス不動産中部(株)および積水ハウス不動産パートナーズ(株)となります。/積水ハウス不動産パートナーズの保証人不要プラン『らくらくパートナー』にご加入が必要です。【新規契約時】事務手数料: 33,000円 (税込)、【毎月】保証料: 月額賃料等の2% / 諸費用及びその他契約費用は別途打合せ/更新料: 30,000円

*消費税は10%として計算しています。*掲載されている図面・写真等は、作成方法や撮影方法・時期などにより実際とは異なる場合があります。*家具や車などは、配置のイメージであり、賃貸物件に付属していません(家具家電付き等の表示があるものを除く)。

No.2302370

ポイントがたまる
住んでいるだけでポイントが貯まり、
住替え時に家賃が最大3ヶ月分無料に!

積水ハウス不動産中部株式会社 新潟賃貸営業所

TEL:0570-083-213
FAX: 025-243-8924

新潟県新潟市中央区南笹口1丁目1-5 4日生南笹口ビル1階
免許番号: ***
所属団体: (公社)首都圏不動産公正取引協議会 / (公財)日本賃貸住宅管理協会

取引形態
貸主