

Sha Maison

積水ハウス品質のお部屋を シャーメゾン ショップ Shop

えちごトキめき鉄道妙高はねうまライン

春日山駅 徒歩10分

モバイルで見る



2LDK
マンション

家賃 **83,000 円**

共益費等 5,200 円

敷金 0 円

礼金 100,000 円



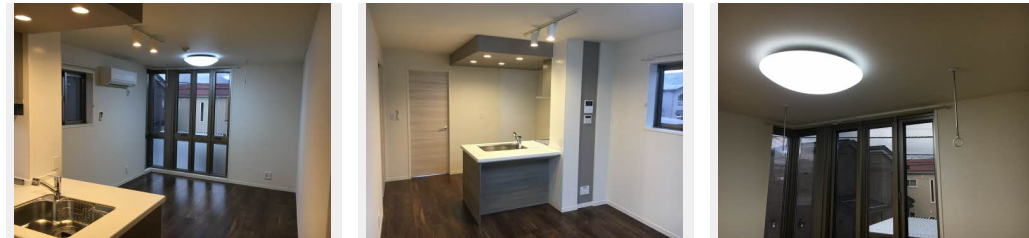
この物件の
オススメ
ポイント

- ★Wi-Fi★都市ガス物件★消雪設備あり★外部物置あり
- ★駐輪場あり★宅配BOXあり★共用玄関★駐車場別契約
- 1台3,300円(税込)※2台目区画あり

この物件についている **こだわり設備**

- シャーメゾン ガーデنز
- 高遮音床 システム
- 宅配BOX
- しゃ熱断熱 複層ガラス
- インターネット 無料(WiFi付)
- TVモニター付き インターホン
- オートロック
- 対面 キッチン
- 給湯設備
- 追い焚き給湯
- 浴室乾燥機
- 洗髪洗面台

駐車場あり/インターネット無料(Wi-Fi対応)/宅配BOX/オートロック/ゴミ集積場(敷地内)/駐輪場/高遮音床システム「SHAI DD55」/シャーメゾンガーデنز/LGBTQフレンドリー/高齢者対応可/モニタ付ドアホン/マルチメディア配管有/コミュニケーションキッチン/給湯器(追焚機能付)/ユニットバス1418/浴室乾燥機/洗髪洗面化粧台/室内物干し/トイレ(洗浄機能付便座)/エアコン/玄関鍵(オプナス)/しゃ熱断熱複層ガラス/ストッカー/照明器具/照明器具(LED)/人感センサーライト/バス・トイレ(セパレート)/バルコニー



積水ハウスの賃貸住宅 シャーメゾン
Sha Maison

物件名	マストテラス上越春日野 B201号室	間取り	2LDK/洋室6.4 洋室6.2 LDK11.9(帖)
アクセス	えちごトキめき鉄道妙高はねうまライン 春日山駅 徒歩10分	専有面積/向き	56.27㎡/南
所在地	新潟県上越市春日野1丁目	築年月/構造	2019年1月/重量鉄骨・2階-3階建
ランドマーク	-	入居/契約期間	即時/2年
		駐車場	有(別途お問い合わせ下さい)

入居諸条件備考

保証人不要プラン要加入/シャーメゾンライフSUPPORT24(月額880円税込)にご加入いただきます。/ご入居にかかる諸費用として、鍵交換費用(初回契約時)19,800円(税込)/ハウスクリーニング費82,500円(税込)/諸費用1,050円が必要です。/火災保険へのご加入が条件となります。*ご入居中は、借家人賠償責任保険・個人賠償責任保険が付帯された火災保険へのご加入が必要となります。積水ハウス不動産グループでは、万一の事故の際、グループが連携して迅速に対応できる「シャーメゾンライフGUARD」(*)へのご加入を推奨しております。*保険契約の取扱代理店は、積水ハウス不動産中部(株)および積水ハウス不動産パートナーズ(株)となります。/積水ハウス不動産パートナーズの保証人不要プラン『らくらくパートナー』にご加入が必要です。[新規契約時]事務手数料:33,000円(税込)、[毎月]保証料:月額賃料等の2%/諸費用及び、契約に要する費用は別途打合せ/更新料:83,000円

※消費税は10%として計算しています。※掲載されている図面・写真等は、作成方法や撮影方法・時期などにより実際とは異なる場合があります。※家具や車などは、配置のイメージであり、賃貸物件に付属していません(家具家電付き等の表示があるものを除く)。

ポイントがたまる
住んでいるだけでポイントが貯まり、
住替え時に家賃が最大3ヶ月分無料!

株式会社カンエー・ハウジング 本店

TEL:025-527-6541
FAX: 025-527-6542

新潟県上越市春日山町3丁目18-44
免許番号:新潟県知事免許(8)第3548号
所属団体:(公社)新潟県宅地建物取引業協会/(公社)首都圏不動産公正取引協議会/(一社)全国賃貸不動産管理業協会

取引形態
仲介