

# Sha Maison

積水ハウス品質のお部屋を シャーメゾン ショップ Shop

えちごトキめき鉄道妙高はねうまライン

高田駅 徒歩15分

モバイルで見る



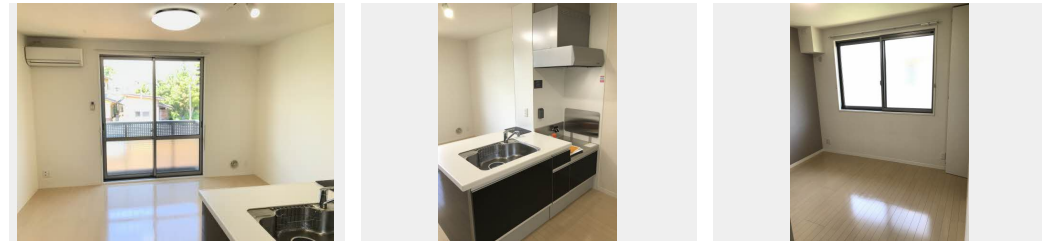
**1LDK**  
アパート

家賃 **59,000 円**

共益費等 4,700 円

敷金 0 円

礼金 60,000 円



積水ハウスの賃貸住宅 シャーメゾン

Sha Maison

この物件の  
オススメ  
ポイント

★Wi-Fiあり★都市ガス物件★消雪設備あり★外部物置あり★駐輪場あり

## この物件についている こだわり設備

- シャーメゾン ガーデنز
- 高遮音床 システム
- しゃ熱断熱 複層ガラス
- インターネット 無料(WiFi付)
- TVモニター付き インターホン
- 対面 キッチン
- 給湯設備
- 追い焚き給湯
- 洗髪洗面台
- 室内物干
- 温水洗浄便座
- エアコン

駐車場あり/高遮音床システム「SHAIDD55」/BS/階段灯/融雪装置/ゴミ集積場(敷地内)/駐輪場(屋根付き)/外周フェンス/造園・植栽/外灯/駐車場二重ライン/シャーメゾンガーデンズ/インターネット無料(Wi-Fi対応)/インターネット対応/LGBTQフレンドリー/高齢者対応可/玄関鍵(デジタルロック)/カラーモニター付ドアホン/給湯器(追焚機能付)/IHコンセント/アクセントクロス/コミュニケーションキッチン/システムキッチン(鏡面扉)/室内物干し/化粧幕板/人感センサー付玄関灯/洗髪洗面化粧台/トイレ(暖房洗浄便座)/エアコン/しゃ熱断

物件名	メゾン・ド・ジュネス B203号室	間取り	1LDK/洋室5.7 LDK11.6(帖)
アクセス	えちごトキめき鉄道妙高はねうまライン 高田駅 徒歩15分	専有面積 / 向き	40.75㎡ / 西
所在地	新潟県上越市北城町2丁目	築年月 / 構造	2013年7月 / 軽量鉄骨・2階-2階建
ランドマーク	-	入居 / 契約期間	2025年1月下旬 / 2年
		駐車場	有(別途お問い合わせ下さい)

入居諸条件備考

保証人不要プラン要加入/シャーメゾンライフSUPPORT24(月額880円税込)にご加入いただきます。/ご入居にかかる諸費用として、デジタルキー設定料 7,000円(税込)/ハウスクリーニング費 68,200円(税込)/諸費用900円が必要です。/火災保険へのご加入が条件となります。\*ご入居中は、借家人賠償責任保険・個人賠償責任保険が付帯された火災保険へのご加入が必要となります。積水ハウス不動産グループでは、万一の事故の際、グループが連携して迅速に対応できる「シャーメゾンライフGUARD」(\*)へのご加入を推奨しております。\*保険契約の取扱代理店は、積水ハウス不動産中部(株)および積水ハウス不動産パートナーズ(株)となります。/積水ハウス不動産パートナーズの保証人不要プラン『らくらくパートナー』に加入が必要です。【新規契約時】事務手数料:33,000円(税込)、【毎月】保証料:月額賃料等の2%/諸費用及び、契約に要する費用は別途打合せ/更新料:40,000円

※消費税は10%として計算しています。※掲載されている図面・写真等は、作成方法や撮影方法・時期などにより実際とは異なる場合があります。※家具や車などは、配置のイメージであり、賃貸物件に付属していません(家具家電付き等の表示があるものを除く)。

**ポイントがたまる**  
住んでいるだけでポイントが貯まり、  
住替え時に家賃が最大3ヶ月分無料に!

上越宅地販売株式会社

TEL:0255-22-3838

FAX: 0255-23-5591

新潟県上越市南高田町1-2

免許番号:新潟県知事免許(9)第3372号

所属団体:(公社)新潟県宅地建物取引業協会/(公社)首都圏不動産公正

取引協議会

取引形態  
仲介