

Sha Maison

積水ハウス品質のお部屋を シャーメゾン ショップ Shop

えちごトキめき鉄道日本海ひすいライン

直江津駅 距離2.6km

モバイルで見る



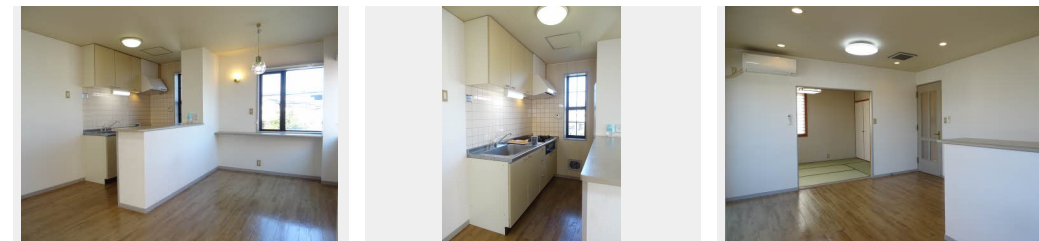
2LDK
マンション

家賃 55,000 円

共益費等 4,200 円

敷金 0 円

礼金 55,000 円



この物件の
オススメ
ポイント

★都市ガス物件★駐輪場あり★共同物置あり

この物件についている こだわり設備

- TVモニター付きインターホン
- 温水洗浄便座
- コンロ
- エアコン
- 給湯設備
- 大型収納
- 追い焚き給湯

駐車場あり/植栽/LGBTQフレンドリー/高齢者対応可/モニタ付ドアホン/グリル付きコンロ/トイレ(洗浄機能付便座)/ストッカー/照明器具/バルコニー/エアコン/バス・トイレ(セパレート)/給湯器(追焚機能付)

物件名	ハイツラルゴ 0201号室	間取り	2LDK/和室6.2 洋室5 LDK13.4 (帖)
アクセス	えちごトキめき鉄道日本海ひすいライン 直江津駅 距離2.6km	専有面積 / 向き	54.8㎡ / 南
所在地	新潟県上越市安江2丁目	築年月 / 構造	1991年6月 / 重量鉄骨・2階-3階建
ランドマーク	-	入居 / 契約期間	2025年2月上旬 / 2年
		駐車場	有 (別途お問い合わせ下さい)

入居諸条件備考

保証人不要プラン要加入/シャーメゾンライフSUPPORT24 (月額880円税込)にご加入いただきます。/ご入居にかかる諸費用として、鍵交換費用(初回契約時) 16,500円(税込)/ハウスクリーニング費 78,100円(税込)/諸費用1,500円が必要です。/火災保険へのご加入が条件となります。*ご入居中は、借家人賠償責任保険・個人賠償責任保険が付帯された火災保険へのご加入が必要となります。積水ハウス不動産グループでは、万一の事故の際、グループが連携して迅速に対応できる「シャーメゾンライフGUARD」(*)へのご加入を推奨しております。*保険契約の取扱代理店は、積水ハウス不動産中部(株)および積水ハウス不動産パートナーズ(株)となります。/積水ハウス不動産パートナーズの保証人不要プラン『らくらくパートナー』にご加入が必要です。[新規契約時]事務手数料: 33,000円(税込)、[毎月]保証料: 月額賃料等の2%/諸費用及び、契約に要する費用は別途打合せ/更新料: 40,000円

※消費税は10%として計算しています。※掲載されている図面・写真等は、作成方法や撮影方法・時期などにより実際とは異なる場合があります。※家具や車などは、配置のイメージであり、賃貸物件に付属しておりません(家具家電付き等の表示があるものを除く)。

ポイントがたまる
住んでいるだけでポイントが貯まり、
住替え時に家賃が最大3ヶ月分無料!

株式会社リビングギャラリー 上越センター

TEL:025-521-6322
FAX: 025-521-6324

新潟県上越市春日山町3丁目20-53
免許番号: 国土交通大臣免許(6)第5854号
所属団体: (公社)新潟県宅地建物取引業協会 / (公社)首都圏不動産公正取引協議会

取引形態
仲介