

# Sha Maison

積水ハウス品質のお部屋を シャーメゾン ショップ Shop

えちごトキめき鉄道妙高はねうまライン

高田駅 徒歩39分

モバイルで見る



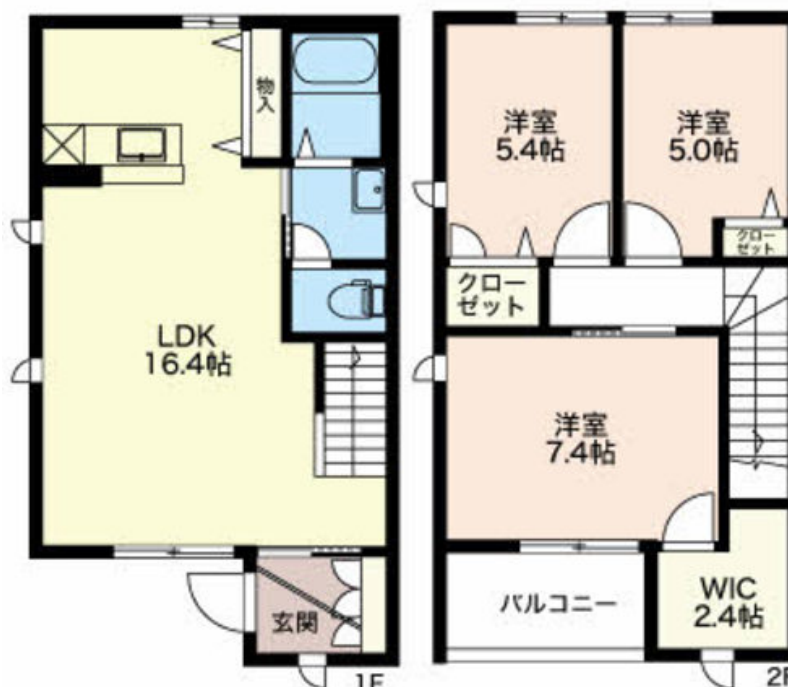
3LDK  
アパート

家賃 78,000 円

共益費等 4,200 円

敷金 0 円

礼金 78,000 円



この物件の  
オススメ  
ポイント

★子育て世代に人気のメゾネット、3LDK★ランニングコストがお得な都市ガス仕様★ペット（小型犬）OK

## この物件についている こだわり設備

- しゃ熱断熱 複層ガラス
- TVモニター付き インターホン
- ペット相談可
- 対面キッチン
- 給湯設備
- 追い焚き給湯
- 洗髪洗面台
- 室内物干
- 温水洗浄便座
- 専用庭
- WIC・納戸
- 大型収納



積水ハウスの賃貸住宅 シャーメゾン

Sha Maison

駐車場あり / BS / ペット共生設備 / 階段灯 / 防音 (2F床ALC板) / 外周フェンス / 外灯 / 光ケーブル対応 / 駐車場二重ライン / LGBTQフレンドリー / 高齢者対応可 / ペット相談可 (犬・猫可) / 玄関鍵 (デジタルロック) / モニタ付ドアホン / 電話配管有 / 給湯器 (追焚機能付) / シャワー / 洗髪洗面化粧台 / 室内物干し / トイレ (暖房洗浄便座) / しゃ熱断熱複層ガラス / バルコニー / 専用庭 / ストッカー / 下駄箱 / 照明器具 / 化粧幕板 / ウォークインクローゼット / システムキッチン (鏡面扉) / 対面キッチン / バス・トイレ (セパレート)

物件名	コートさくら 0101号室	間取り	3LDK / 洋室5.4 洋室5 洋室7.4 WIC 2.4 LDK 16.4 (帖)
アクセス	えちごトキめき鉄道妙高はねうまライン 高田駅 徒歩39分	専有面積 / 向き	85.5㎡ / 南
所在地	新潟県上越市桜町	築年月 / 構造	2012年1月 / 軽量鉄骨・2階・2階建
ランドマーク	-	入居 / 契約期間	2024年10月下旬 / 2年
		駐車場	有 (別途お問い合わせ下さい)

入居諸条件備考

保証人不要プラン要加入 / シャーメゾンライフSUPPORT 24 (月額880円税込) にご加入いただきます。 / ご入居にかかる諸費用として、デジタルキー設定料 7,000円 (税込) / ハウスクリーニング費 110,000円 (税込) / 諸費用1,100円が必要。 / 火災保険へのご加入が条件となります。 \*ご入居中は、借家人賠償責任保険・個人賠償責任保険が付帯された火災保険へのご加入が必要となります。積水ハウス不動産グループでは、万一の事故の際、グループが連携して迅速に対応できる「シャーメゾンライフGUARD」(\*) へのご加入を推奨しております。 \*保険契約の取扱代理店は、積水ハウス不動産中部 (株) および積水ハウス不動産パートナーズ (株) となります。 / 積水ハウス不動産パートナーズの保証人不要プラン『らくらくパートナー』に加入が必要です。 [新規契約時] 事務手数料: 33,000円 (税込)、 [毎月] 保証料: 月額賃料等の2% / 諸費用及び、契約に要する費用は別途打合せ / 更新料: 78,000円

※消費税は10%として計算しています。※掲載されている図面・写真等は、作成方法や撮影方法・時期などにより実際とは異なる場合があります。※家具や車などは、配置のイメージであり、賃貸物件に付属していません (家具家電付き等の表示があるものを除く)。

ポイントがたまる  
住んでいるだけでポイントが貯まり、  
住替え時に家賃が最大3ヶ月分無料に!

上越宅地販売株式会社

TEL:0255-22-3838

FAX: 0255-23-5591

新潟県上越市南高田町1-2

免許番号: 新潟県知事免許 (9) 第3372号

所属団体: (公社) 新潟県宅地建物取引業協会 / (公社) 首都圏不動産公正

取引協議会

取引形態  
仲介