

Sha Maison

積水ハウス品質のお部屋を シャーメゾン ショップ Shop

えちごトキめき鉄道妙高はねうまライン

高田駅 徒歩9分

モバイルで見る



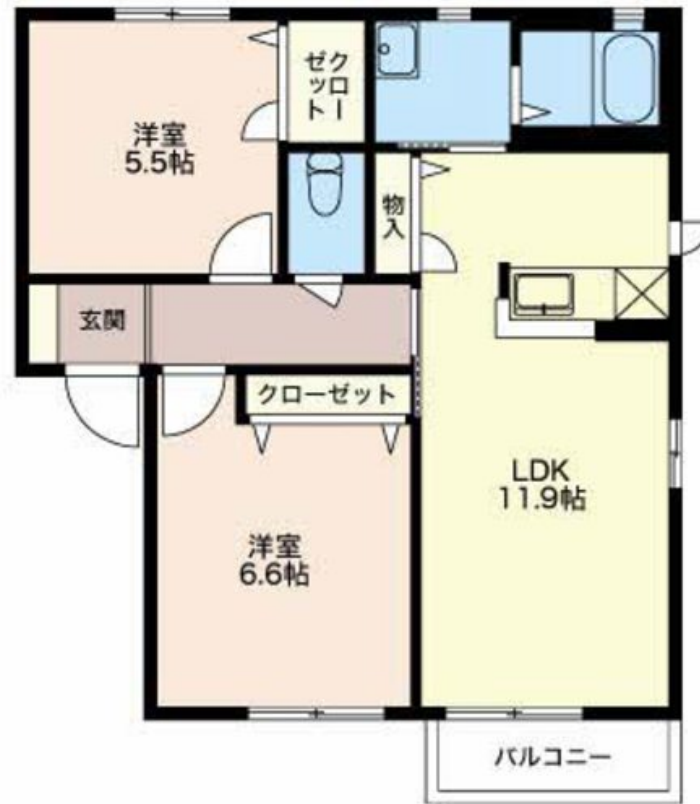
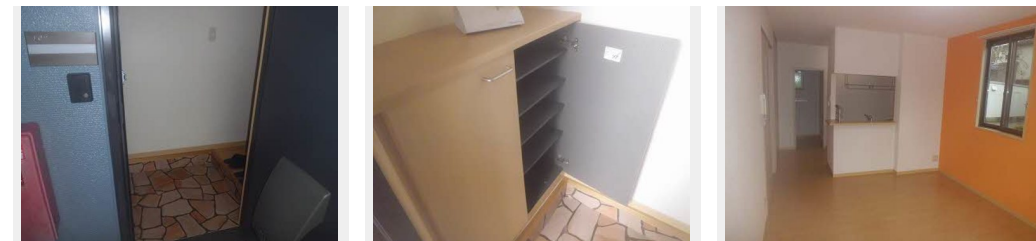
2LDK
アパート

家賃 60,000 円

共益費等 4,200 円

敷金 0 円

礼金 60,000 円



積水ハウスの賃貸住宅 シャーメゾン

Sha Maison

この物件の
オススメ
ポイント

★全室Wi-Fi設備あり(無料) ★都市ガス物件 ★宅配BOX付き◆デジタルロック ◆追い焚き機能付き ◆消雪設備あり ◆外部物置付き◆駐車場別契約 1台3300円(税込) ※2台目・・・

この物件についている こだわり設備

- 宅配BOX
- インターネット無料(WiFi付)
- 給湯設備
- 追い焚き給湯
- 洗髪洗面台
- 大型収納

駐車場あり/地デジ対応(アンテナ対応)/防音(2F床ALC板)/融雪装置/インターネット無料(Wi-Fi対応)/宅配BOX/LGBTQフレンドリー/高齢者対応可/火災警報器(煙感知式)/下駄箱/ストッカー/バルコニー/洗髪洗面化粧台/玄関鍵(デジタルロック)/電話配管有/給湯器(追焚機能付)/シャワー

物件名	カーサプリマベラ 0102号室	間取り	2LDK/LDK11.9 洋室6.6 洋室5.5(帖)
アクセス	えちごトキめき鉄道妙高はねうまライン 高田駅 徒歩9分 バス、北本町二丁目 バス停 徒歩1分	専有面積 / 向き	54.81㎡ / 南
所在地	新潟県上越市北本町2丁目	築年月 / 構造	2003年2月 / 軽量鉄骨・1階-2階建
ランドマーク	-	入居 / 契約期間	2025年3月上旬 / 2年
		駐車場	有(別途お問い合わせ下さい)

入居諸条件備考

保証人不要プラン要加入/シャーメゾンライフSUPPORT24(月額1,320円税込)にご加入いただきます。/ご入居にかかる諸費用として、デジタルキー設定料 7,000円(税込)/ハウスクリーニング費 78,100円(税込)/諸費用1,000円が必要です。/火災保険へのご加入が条件となります。*ご入居中は、借家人賠償責任保険・個人賠償責任保険が付帯された火災保険へのご加入が必要となります。積水ハウス不動産グループでは、万一の事故の際、グループが連携して迅速に対応できる「シャーメゾンライフGUARD」(*)へのご加入を推奨しております。*保険契約の取扱代理店は、積水ハウス不動産中部(株)および積水ハウス不動産パートナーズ(株)となります。/積水ハウス不動産パートナーズの保証人不要プラン『らくらくパートナー』に加入が必要です。[新規契約時]事務手数料:33,000円(税込)、[毎月]保証料:月額賃料等の2%/諸費用及びその他契約費用は別途打合せ/更新料:40,000円

※消費税は10%として計算しています。※掲載されている図面・写真等は、作成方法や撮影方法・時期などにより実際とは異なる場合があります。※家具や車などは、配置のイメージであり、賃貸物件に付属していません(家具家電付き等の表示があるものを除く)。

No.2204671

ポイントがたまる
住んでいるだけでポイントが貯まり、
住替え時に家賃が最大3ヶ月分無料に!

上越宅地販売株式会社

TEL:0255-22-3838

FAX: 0255-23-5591

新潟県上越市南高田町1-2

免許番号:新潟県知事免許(9)第3372号

所属団体:(公社)新潟県宅地建物取引業協会/(公社)首都圏不動産公正

取引協議会

取引形態
仲介