

# Sha Maison

積水ハウス品質のお部屋を シャーメゾン ショップ Shop

J R 上越新幹線

燕三条駅 徒歩14分

モバイルで見る



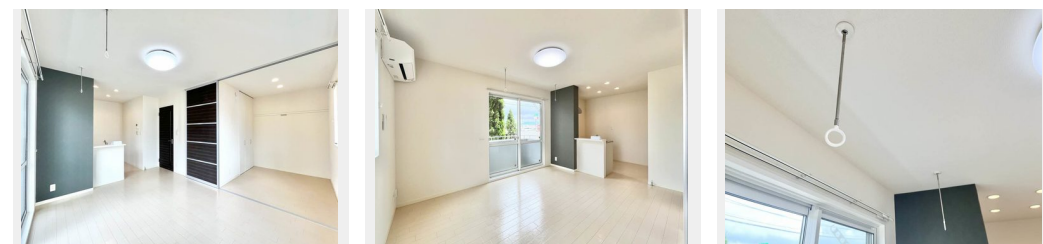
**1LDK**  
アパート

家賃 **53,000 円**

共益費等 4,200 円

敷金 0 円

礼金 53,000 円



積水ハウスの賃貸住宅 シャーメゾン

Sha Maison

この物件の  
オススメ  
ポイント

不在時の荷物の受け取りに便利な宅配ボックスあり・インターネット無料設備完備 (Wi-Fi) ♪★都市ガス物件★駐車場別契約 1台3,300円(税込) ※2台目区画なし

## この物件についている こだわり設備

- しゃ熱断熱複層ガラス
- インターネット無料(WiFi付)
- TVモニター付きインターホン
- 防犯ガラス
- 給湯設備
- 追い焚き給湯
- 浴室乾燥機
- 洗髪洗面台
- 温水洗浄便座
- エアコン
- 大型収納

駐車場あり/インターネット無料 (Wi-Fi対応) /LGBTQフレンドリー/高齢者対応可/火災警報器 (煙感知式) /エアコン/給湯器 (追焚機能付) /ストッカー/しゃ熱断熱複層ガラス/玄関鍵 (デジタルロック) /浴室乾燥機 (暖房乾燥) /カラーモニター付ドアホン/防犯ガラス (合せガラス) /照明器具/トイレ (暖房洗浄便座) /洗髪洗面化粧台/アクセントクロス/バルコニー

物件名	クラヴィエ A105号室	間取り	1LDK/洋室2.9 LDK10.3 (帖)
アクセス	J R 上越新幹線 燕三条駅 徒歩14分	専有面積 / 向き	33.33㎡ / 東
所在地	新潟県燕市佐渡	築年月 / 構造	2009年2月 / 軽量鉄骨・1階-2階建
ランドマーク	-	入居 / 契約期間	即時 / 2年
		駐車場	有 (別途お問い合わせ下さい)

入居諸条件備考

保証人不要プラン要加入/シャーメゾンライフSUPPORT24 (月額880円税込) にご加入いただきます。/ご入居にかかる諸費用として、デジタルキー設定料 7,000円 (税込) /ハウスクリーニング費 63,800円 (税込) /諸費用500円が必要です。/火災保険へのご加入が条件となります。\*ご入居中は、借家人賠償責任保険・個人賠償責任保険が付帯された火災保険へのご加入が必要となります。積水ハウス不動産グループでは、万一の事故の際、グループが連携して迅速に対応できる「シャーメゾンライフGUARD」(\*) へのご加入を推奨しております。\*保険契約の取扱代理店は、積水ハウス不動産中部 (株) および積水ハウス不動産パートナーズ (株) となります。/積水ハウス不動産パートナーズの保証人不要プラン『らくらくパートナー』に加入が必要です。[新規契約時] 事務手数料: 33,000円 (税込)、[毎月] 保証料: 月額賃料等の2% / 諸費用及び、契約に要する費用は別途打合せ/更新料: 40,000円

※消費税は10%として計算しています。※掲載されている図面・写真等は、作成方法や撮影方法・時期などにより実際とは異なる場合があります。※家具や車などは、配置のイメージであり、賃貸物件に付属していません (家具家電付き等の表示があるものを除く)。

**ポイントがたまる**  
住んでいるだけでポイントが貯まり、  
住替え時に家賃が最大3ヶ月分無料に!

ピタットハウス三条店  
TEL:0256-35-5825  
FAX: 0256-34-5973

新潟県三条市旭町1丁目1-19-3ユタカビル  
免許番号: 新潟県知事免許 (9) 第3203号  
所属団体: (公社) 新潟県宅地建物取引業協会 / (公社) 首都圏不動産公正取引協議会 / 賃貸不動産経営管理士協議会

取引形態  
仲介