

Sha Maison

積水ハウス品質のお部屋を シャーメゾン ショップ Shop

J R 信越本線

見附駅 徒歩26分

モバイルで見る



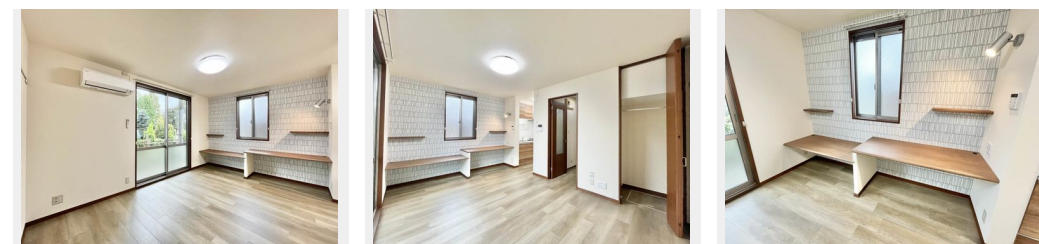
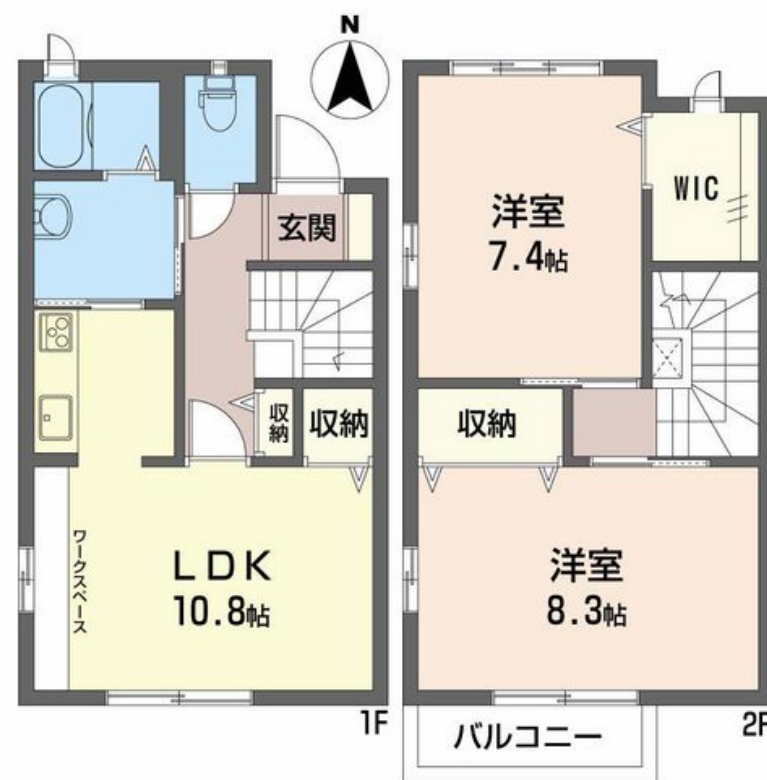
2LDK
アパート

家賃 **67,000 円**

共益費等 4,200 円

敷金 0 円

礼金 67,000 円



Re. Renovation リノベーション

デザインされた住空間で シャーメゾンライフをお楽しみいただけます。

積水ハウスの賃貸住宅 シャーメゾン

Sha Maison

この物件のオススメポイント

★都市ガス物件★全室無料Wi-Fiありメゾネット物件になります♪■駐車場別契約（並列区画）1台3,300円（税込）※2台目区画あり★リノベーション実施済み！

この物件についているこだわり設備

- リノベーション
- しゃ熱断熱複層ガラス
- インターネット無料(WiFi付)
- TVモニター付きインターホン
- 給湯設備
- 追い焚き給湯
- 洗髪洗面台
- 温水洗浄便座
- エアコン

駐車場あり/防音(2F床ALC板)/インターネット無料(Wi-Fi対応)/LGBTQフレンドリー/高齢者対応可/火災警報器(熱感知式)/シャワー/玄関鍵(デジタルロック)/電話配管有/洗髪洗面化粧台/照明器具/エアコン/トイレ(洗浄機能付便座)/バルコニー/下駄箱/給湯器(追焚機能付)/しゃ熱断熱複層ガラス/モニター付ドアホン/リノベーション

物件名	アーバンコート D103号室	間取り	2LDK/洋室8.3 洋室7.4 LDK10.8(帖)
アクセス	J R 信越本線 見附駅 徒歩26分	専有面積 / 向き	69.66㎡ / 南
所在地	新潟県見附市学校町 1 丁目	築年月 / 構造	2006年10月 / 軽量鉄骨・1階-2階建
ランドマーク	-	入居 / 契約期間	即時 / 2年
		駐車場	有(別途お問い合わせ下さい)

入居諸条件備考

保証人不要プラン要加入/シャーメゾンライフSUPPORT24(月額880円税込)にご加入いただきます。/ご入居にかかる諸費用として、デジタルキー設定料 7,000円(税込)/ハウスクリーニング費 91,300円(税込)/諸費用500円が必要です。/火災保険へのご加入が条件となります。*ご入居中は、借家人賠償責任保険・個人賠償責任保険が付帯された火災保険へのご加入が必要となります。積水ハウス不動産グループでは、万一の事故の際、グループが連携して迅速に対応できる「シャーメゾンライフGUARD」(*)へのご加入を推奨しております。*保険契約の取扱代理店は、積水ハウス不動産中部(株)および積水ハウス不動産パートナーズ(株)となります。/積水ハウス不動産パートナーズの保証人不要プラン『らくらくパートナー』に加入が必要です。[新規契約時]事務手数料:33,000円(税込)、[毎月]保証料:月額賃料等の2%/リノベーション2024年10月 キッチン入替、洗面台入替、ワークスペース設置、フロアタイル/諸費用及び、契約に要する費用は別途打合せ/更新料:40,000円

※消費税は10%として計算しています。※掲載されている図面・写真等は、作成方法や撮影方法・時期などにより実際とは異なる場合があります。※家具や車などは、配置のイメージであり、賃貸物件に付属しておりません(家具家電付き等の表示があるものを除く)。

ポイントがたまる

住んでいるだけでポイントが貯まり、住替え時に家賃が最大3ヶ月分無料に!

新潟化成株式会社
TEL:0258-86-8222
FAX: 0258-62-0102

新潟県見附市本町 1 番 3 9 号 2 F
免許番号: 新潟県知事免許(11)第2726号
所属団体: (公社)新潟県宅地建物取引業協会 / (公社)首都圏不動産公正取引協議会

取引形態
仲介