

Sha Maison

積水ハウス品質のお部屋を シャーメゾン ショップ Shop

J R 信越本線

加茂駅 徒歩24分

モバイルで見る



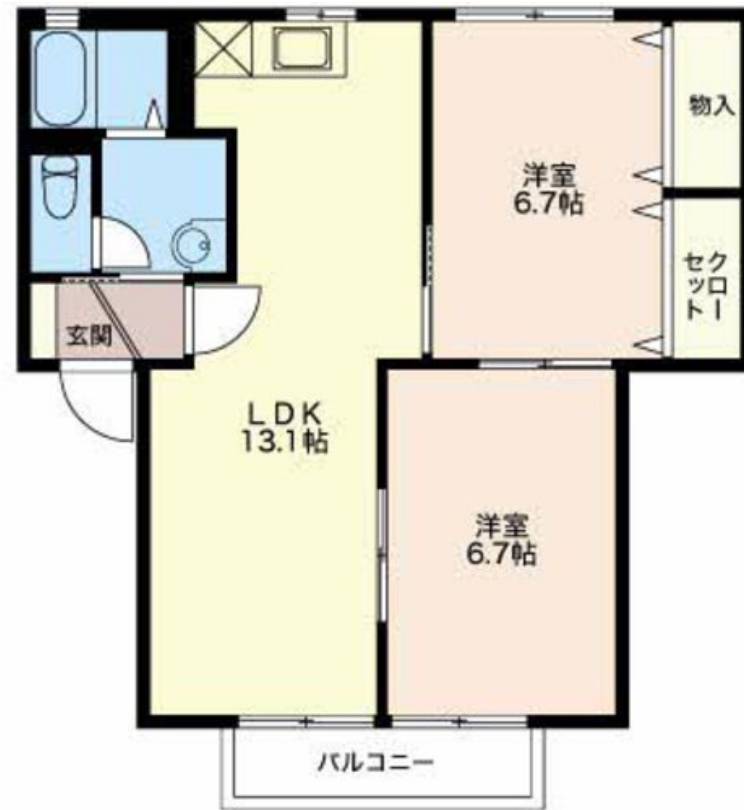
2LDK アパート

家賃 46,000 円

共益費等 4,200 円

敷金 0 円

礼金 50,000 円



この物件の
オススメ
ポイント

★インターネット無料（各部屋Wi-Fi付き）★プロパンガス物件★フレッツ光マンションタイプ対応（別途要契約）これからの季節に嬉しいエアコン2台目物件♪東側二重サッシ付きで寒い季節も・・・

この物件についている こだわり設備

- しゃ熱断熱 複層ガラス
- インターネット 無料(WiFi付)
- 給湯設備
- 追い焚き給湯
- 洗髪洗面台
- 温水洗浄便座

駐車場あり/地デジ対応（アンテナ対応）/インターネット無料（Wi-Fi対応）/LGBTQフレンドリー/高齢者対応可/火災警報器（煙感知式）/洗髪洗面化粧台/給湯器（追焚機能付）/玄関鍵（デジタルロック）/しゃ熱断熱複層ガラス/下駄箱/トイレ（暖房洗浄便座）/シャワー/バルコニー

積水ハウスの賃貸住宅 シャーメゾン

Sha Maison

物件名 ファミールメゾンA 0202号室

アクセス J R 信越本線 加茂駅 徒歩24分

所在地 新潟県加茂市八幡 1 丁目

ランドマーク -

間取り 2LDK/洋室6.7 洋室6.7 LDK13.1 (帖)

専有面積 / 向き 56.75㎡ / 西

築年月 / 構造 2004年3月 / 軽量鉄骨・2階-2階建

入居 / 契約期間 2024年12月下旬 / 2年

駐車場 有（別途お問い合わせ下さい）

入居諸条件備考

保証人不要プラン要加入/シャーメゾンライフSUPPORT24（月額880円税込）にご加入いただきます。/ご入居にかかる諸費用として、デジタルキー設定料 7,000円（税込）/ハウスクリーニング費 82,500円（税込）/諸費用300円が必要です。/火災保険へのご加入が条件となります。*ご入居中は、借家人賠償責任保険・個人賠償責任保険が付帯された火災保険へのご加入が必要となります。積水ハウス不動産グループでは、万一の事故の際、グループが連携して迅速に対応できる「シャーメゾンライフGUARD」(*)へのご加入を推奨しております。*保険契約の取扱代理店は、積水ハウス不動産中部（株）および積水ハウス不動産パートナーズ（株）となります。/積水ハウス不動産パートナーズの保証人不要プラン『らくらくパートナー』に加入が必要です。【新規契約時】事務手数料：33,000円（税込）、【毎月】保証料：月額賃料等の2%/諸費用及び、契約に要する費用は別途打合せ/更新料：なし

※消費税は10%として計算しています。※掲載されている図面・写真等は、作成方法や撮影方法・時期などにより実際とは異なる場合があります。※家具や車などは、配置のイメージであり、賃貸物件に付属していません（家具家電付き等の表示があるものを除く）。

ポイントがたまる
住んでいるだけでポイントが貯まり、
住替え時に家賃が最大3ヶ月分無料に!

ピタットハウス三条店

TEL:0256-35-5825

FAX: 0256-34-5973

新潟県三条市旭町1丁目1-19-3ユタカビル

免許番号：新潟県知事免許（9）第3203号

所属団体：（公社）新潟県宅地建物取引業協会 / （公社）首都圏不動産公正

取引協議会 / 賃貸不動産経営管理士協議会

取引形態
仲介