

Sha Maison

積水ハウス品質のお部屋を シャーメゾン ショップ Shop

J R 白新線

西新発田駅 徒歩20分

モバイルで見る



2LDK アパート

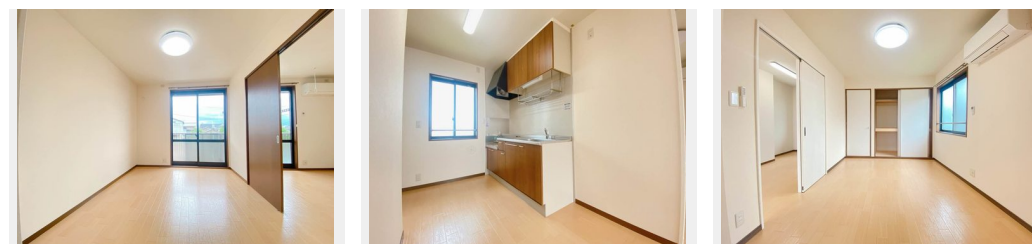
家賃 59,000 円

共益費等 4,200 円

敷金 59,000 円

礼金 0 円

礼金 0



積水ハウスの賃貸住宅 シャーメゾン

Sha Maison

この物件の
オススメ
ポイント

★ペット可能 (小型犬2匹まで) ★都市ガス ★駐車料金
3300円 (税込) ★追い焚き機能付き給湯器、エアコン2台
目

この物件についている **こだわり設備**



駐車場あり/駐輪場 (屋根付き) /光ケーブル対応/ペット相談可 (室内小型犬) /LGBTQフレンドリー/高齢者対応可/モニタ付ドアホン/バス・トイレ (セパレート) /室内物干し/トイレ (暖房洗浄便座) /エアコン/照明器具/エアコン (2台設置)

物件名 フォーレスあと B203号室

アクセス J R 白新線 西新発田駅 徒歩20分

所在地 新潟県新発田市舟入町1丁目

ランドマーク ●ケースデンキ新発田店/距離600m

間取り 2LDK/洋室5.9 洋室6.1 LDK11.9 (帖)

専有面積 / 向き 50.54㎡ / 南東

築年月 / 構造 2000年8月 / 軽量鉄骨・2階-2階建

入居 / 契約期間 即時 / 2年

駐車場 有 (別途お問い合わせ下さい)

入居諸条件備考

保証人不要プラン要加入/シャーメゾンライフSUPPORT24 (月額880円税込)にご加入いただきます。/ご入居にかかる諸費用として、デジタルキー設定料 7,000円 (税込) / 諸費用300円が必要です。/火災保険へのご加入が条件となります。*ご入居中は、借家人賠償責任保険・個人賠償責任保険が付帯された火災保険へのご加入が必要となります。積水ハウス不動産グループでは、万一の事故の際、グループが連携して迅速に対応できる「シャーメゾンライフGUARD」(*)へのご加入を推奨しております。*保険契約の取扱代理店は、積水ハウス不動産中部 (株) および積水ハウス不動産パートナーズ (株) となります。/積水ハウス不動産パートナーズの保証人不要プラン『らくらくパートナー』に加入が必要です。【新規契約時】事務手数料: 33,000円 (税込)、【毎月】保証料: 月額賃料等の2% / 諸費用及び、契約に要する費用は別途打合せ / 更新料: なし

※消費税は10%として計算しています。※掲載されている図面・写真等は、作成方法や撮影方法・時期などにより実際とは異なる場合があります。※家具や車などは、配置のイメージであり、賃貸物件に付属していません (家具家電付き等の表示があるものを除く)。

ポイントがたまる
住んでいるだけでポイントが貯まり、
住替え時に家賃が最大3ヶ月分無料!

株式会社リビングギャラリー 新発田店

TEL:0254-21-3600

FAX: 0254-21-3610

新潟県新発田市富塚町1丁目16番3号

免許番号: 国土交通大臣免許 (6) 第5854号

所属団体: (公社) 新潟県宅地建物取引業協会 / (公社) 首都圏不動産公正

取引協議会

取引形態
仲介