

Sha Maison

積水ハウス品質のお部屋を シャーメゾン ショップ Shop

J R 白新線

新発田駅 距離1.5km

モバイルで見る



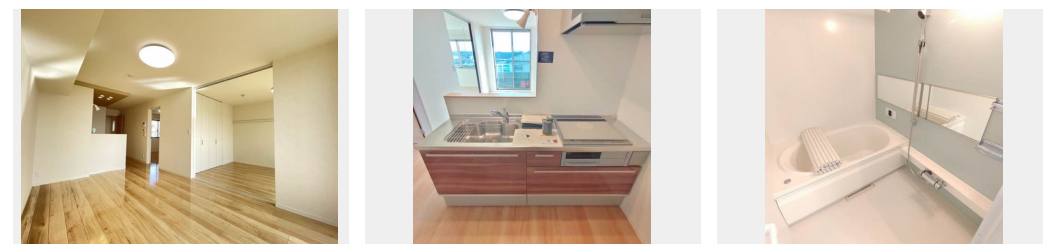
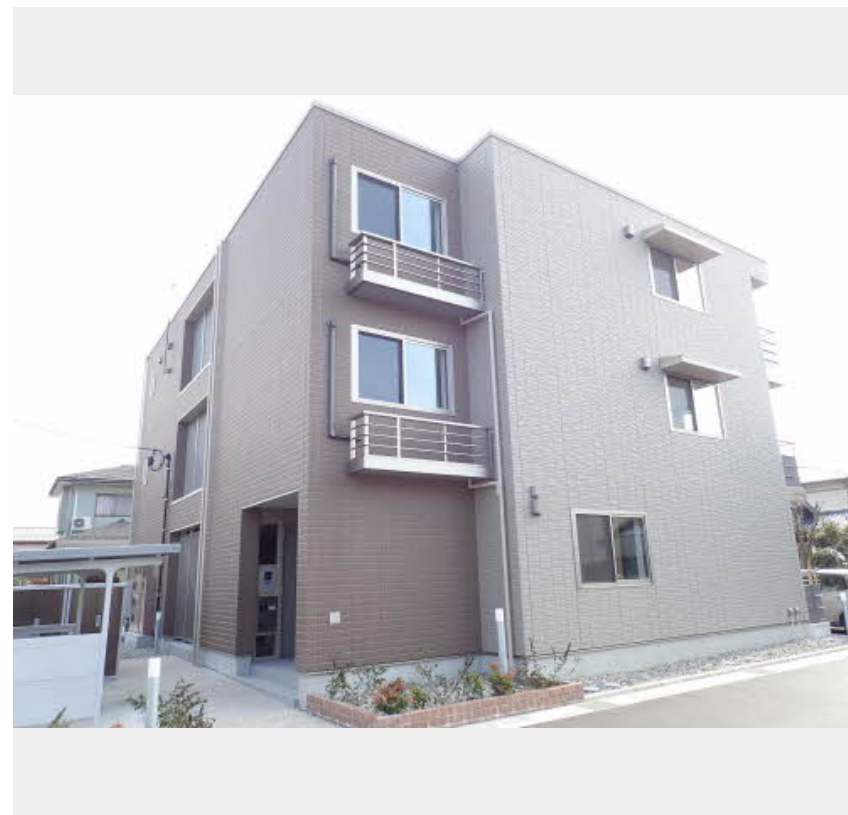
2LDK
マンション

家賃 **85,000 円**

共益費等 5,200 円

敷金 0 円

礼金 170,000 円



積水ハウスの賃貸住宅 シャーメゾン

Sha Maison



★最新床防音仕様（シャイド55）・オートロック・宅配BOX・インターネット使い放題無料（Wi-Fi）★駐車料金3300円（税込）★追い焚き機能付き給湯器

この物件についている **こだわり設備**

- 高遮音床システム
- 宅配BOX
- しゃ熱断熱複層ガラス
- インターネット無料(WiFi付)
- TVモニター付きインターホン
- オートロック
- 防犯ガラス
- コンロ
- 3口コンロ
- IHクッキングヒーター
- 給湯設備
- エコジョーズ

駐車場あり/宅配BOX/オートロック/ゴミ集積場(敷地内)/駐輪場/高遮音床システム「SHAIDD55」/植栽/インターネット無料(Wi-Fi対応)/LGBTQフレンドリー/高齢者対応可/モニター付ドアホン/玄関鍵(オプナス)/給湯器(追焚機能付)/エコジョーズ/ユニットバス1418/洗髪洗面化粧台/室内物干し/エアコン/しゃ熱断熱複層ガラス/防犯ガラス(合せガラス)/バルコニー/ストッカー/照明器具/照明器具(LED)/浴室乾燥機(暖房乾燥)/IHクッキングヒーター/3口フラットコンロ/グリル付きコンロ/バス・トイレ(セパレート)/トイレ

物件名 シャーメゾン雅 0303号室
アクセス J R 白新線 新発田駅 距離1.5km
所在地 新潟県新発田市御幸町 3 丁目
ランドマーク -

間取り 2LDK/洋室6.4 洋室7.4 LDK13.3 (帖)
専有面積 / 向き 63.42㎡/南
築年月 / 構造 2019年2月/重量鉄骨・3階-3階建
入居 / 契約期間 即時/2年
駐車場 有 (別途お問い合わせ下さい)

入居諸条件備考

保証人不要プラン要加入/シャーメゾンライフSUPPORT24(月額880円税込)にご加入いただきます。/ご入居にかかる諸費用として、鍵交換費用(初回契約時)19,800円(税込)/ハウスクリーニング費85,800円(税込)/諸費用300円が必要です。/火災保険へのご加入が条件となります。*ご入居中は、借家人賠償責任保険・個人賠償責任保険が付帯された火災保険へのご加入が必要となります。積水ハウス不動産グループでは、万一の事故の際、グループが連携して迅速に対応できる「シャーメゾンライフGUARD」(*)へのご加入を推奨しております。*保険契約の取扱代理店は、積水ハウス不動産中部(株)および積水ハウス不動産パートナーズ(株)となります。/積水ハウス不動産パートナーズの保証人不要プラン『らくらくパートナー』に加入が必要です。[新規契約時]事務手数料:33,000円(税込)、[毎月]保証料:月額賃料等の2%/諸費用及び、契約に要する費用は別途打合せ/更新料:85,000円

※消費税は10%として計算しています。※掲載されている図面・写真等は、作成方法や撮影方法・時期などにより実際とは異なる場合があります。※家具や車などは、配置のイメージであり、賃貸物件に付属していません(家具家電付き等の表示があるものを除く)。

ポイントがたまる
住んでいるだけでポイントが貯まり、
住替え時に家賃が最大3ヶ月分無料に!

株式会社リビングギャラリー 新発田店

TEL:0254-21-3600
FAX: 0254-21-3610

新潟県新発田市富塚町1丁目16番3号
免許番号: 国土交通大臣免許(6)第5854号
所属団体: (公社)新潟県宅地建物取引業協会 / (公社)首都圏不動産公正取引協議会

取引形態
仲介