

Sha Maison

積水ハウス品質のお部屋を シャーメゾン ショップ Shop

J R 白新線

西新発田駅 徒歩18分

モバイルで見る



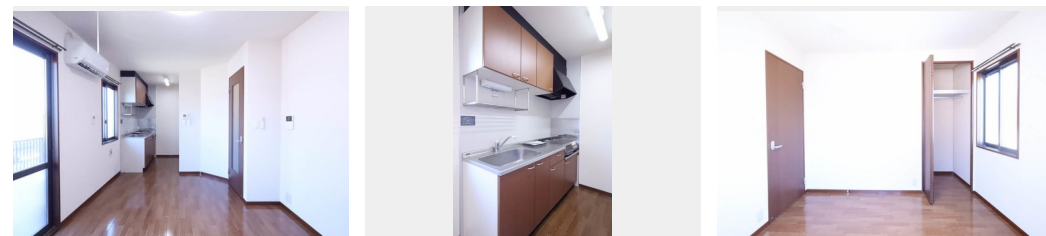
2LDK
アパート

家賃 **59,000 円**

共益費等 3,900 円

敷金 0 円

礼金 60,000 円



積水ハウスの賃貸住宅 シャーメゾン

Sha Maison

この物件の
オススメ
ポイント

★駐車料金 3300円 (税込) / オール電化シャーメゾン / 積水ハウス施工のシャーメゾン 2020.04 洗面台、ウォシュレット交換 / 2台目AC、モニターフォン、ホスクリーン新設

この物件についている こだわり設備

- TVモニター付きインターホン
- コンロ
- IHクッキングヒーター
- オール電化
- 給湯設備
- 洗髪洗面台
- 室内物干
- 温水洗浄便座
- エアコン

駐車場あり / L G B T Qフレンドリー / 高齢者対応可 / シャワー / 電話配管有 / しゃ光複層ガラス / 下駄箱 / 洗髪洗面化粧台 / バルコニー / 電気温水器 / 玄関鍵 (デジタルロック) / IHクッキングヒーター / 照明器具 (LED) / カラーモニター付ドアホン / 室内物干し / オール電化 / バス・トイレ (セパレート) / トイレ (暖房洗浄便座) / エアコン / エアコン (2台設置)

物件名 ポヌールさるはし 0201号室
アクセス J R 白新線 西新発田駅 徒歩18分
所在地 新潟県新発田市住吉町 1 丁目
ランドマーク -

間取り 2LDK / 洋室6.4 洋室5.5 L D K 10.2 (帖)
専有面積 / 向き 51.69㎡ / 南東
築年月 / 構造 2002年10月 / 軽量鉄骨・2階-2階建
入居 / 契約期間 即時 / 2年
駐車場 有 (別途お問い合わせ下さい)

入居諸条件備考

保証人不要プラン要加入 / シャーメゾンライフSUPPORT 24 (月額880円税込) にご加入いただきます。 / ご入居にかかる諸費用として、デジタルキー設定料 7,000円 (税込) / ハウスクリーニング費 78,100円 (税込) / 諸費用250円が必要です。 / 火災保険へのご加入が条件となります。 *ご入居中は、借家人賠償責任保険・個人賠償責任保険が付帯された火災保険へのご加入が必要です。積水ハウス不動産グループでは、万一の事故の際、グループが連携して迅速に対応できる「シャーメゾンライフGUARD」(*) へのご加入を推奨しております。 *保険契約の取扱代理店は、積水ハウス不動産中部 (株) および積水ハウス不動産パートナーズ (株) となります。 / 積水ハウス不動産パートナーズの保証人不要プラン『らくらくパートナー』に加入が必要です。 [新規契約時] 事務手数料: 33,000円 (税込)、 [毎月] 保証料: 月額賃料等の2% / 諸費用及び、契約に要する費用は別途打合せ / 更新料: 40,000円

※消費税は10%として計算しています。※掲載されている図面・写真等は、作成方法や撮影方法・時期などにより実際とは異なる場合があります。※家具や車などは、配置のイメージであり、賃貸物件に付属しておりません (家具家電付き等の表示があるものを除く)。

ポイントがたまる
住んでいるだけでポイントが貯まり、
住替え時に家賃が最大3ヶ月分無料に!

株式会社リビングギャラリー 新発田店

TEL:0254-21-3600
FAX: 0254-21-3610

新潟県新発田市富塚町 1 丁目 1 6 番 3 号
免許番号: 国土交通大臣免許 (6) 第 5 8 5 4 号
所属団体: (公社) 新潟県宅地建物取引業協会 / (公社) 首都圏不動産公正取引協議会

取引形態
仲介