

# Sha Maison

積水ハウス品質のお部屋を シャーメゾン ショップ Shop

J R 越後線

寺尾駅 徒歩19分

モバイルで見る



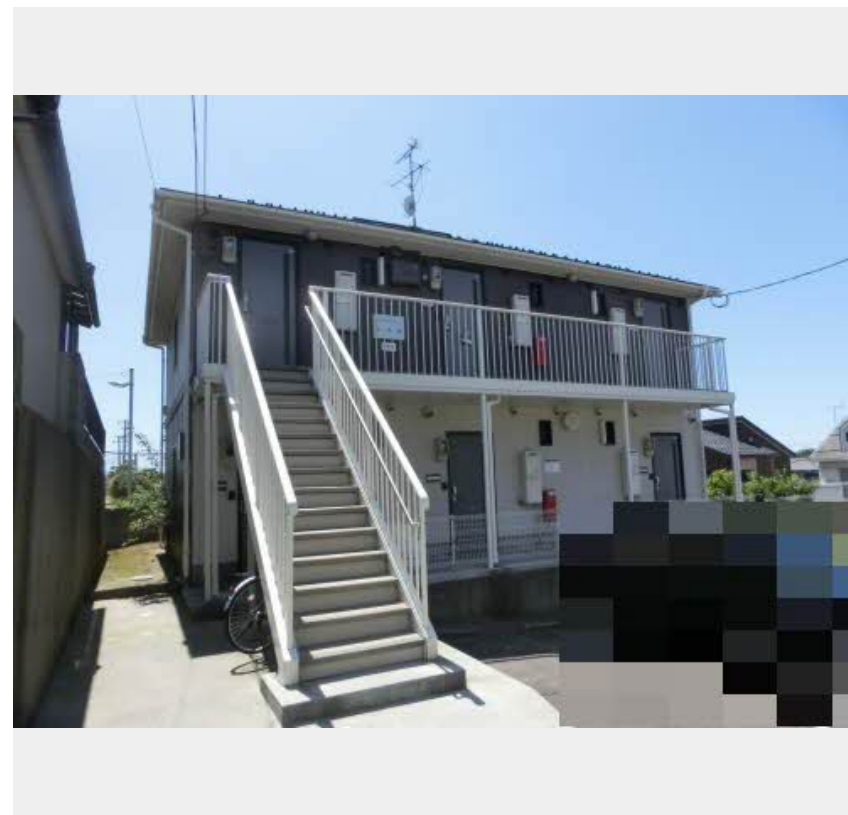
**1DK**  
アパート

家賃 **33,000 円**

共益費等 3,900 円

敷金 0 円

礼金 33,000 円



積水ハウスの賃貸住宅 シャーメゾン

Sha Maison

この物件の  
オススメ  
ポイント

★インターネット無料 (WiFi付) ★都市ガス ★駐車料金  
3300円 (税込)

### この物件についている こだわり設備

- インターネット無料 (WiFi付)
- TVモニター付きインターホン
- 洗髪洗面台
- 室内物干
- 温水洗浄便座
- エアコン

駐車場あり / 地デジ対応 (CATV対応) / 外周フェンス / 防音 (2F床ALC板) / 階段灯 / インターネット無料 (WiFi対応) / LGBTQフレンドリー / 高齢者対応可 / 火災警報器 (煙感知式) / バルコニー / 下駄箱 / シャワー / 洗髪洗面化粧台 / エアコン / 玄関鍵 (デジタルロック) / 照明器具 (LED) / 室内物干し / カラーモニター付ドアホン / バス・トイレ (セパレート) / トイレ (暖房洗浄便座)

物件名	コーポ純 0103号室	間取り	1DK / 洋室7.2 D2.6 K2.1 (帖)
アクセス	J R 越後線 寺尾駅 徒歩19分	専有面積 / 向き	28.45㎡ / 南西
所在地	新潟県新潟市西区寺尾西5丁目	築年月 / 構造	1995年3月 / 軽量鉄骨・1階-2階建
ランドマーク	●新潟市西スポーツセンター / 距離850m	入居 / 契約期間	即時 / 2年
		駐車場	有 (別途お問い合わせ下さい)

入居諸条件備考

保証人不要プラン要加入 / シャーメゾンライフSUPPORT24 (月額880円税込) にご加入いただきます。 / ご入居にかかる諸費用として、デジタルキー設定料 7,000円 (税込) / ハウスクリーニング費 57,200円 (税込) / 諸費用200円が必要です。 / 火災保険へのご加入が条件となります。 \*ご入居中は、借家人賠償責任保険・個人賠償責任保険が付帯された火災保険へのご加入が必要となります。 積水ハウス不動産グループでは、万一の事故の際、グループが連携して迅速に対応できる「シャーメゾンライフGUARD」(\*) へのご加入を推奨しております。 \*保険契約の取扱代理店は、積水ハウス不動産中部 (株) および積水ハウス不動産パートナーズ (株) となります。 / 積水ハウス不動産パートナーズの保証人不要プラン『らくらくパートナー』に加入が必要です。 [新規契約時] 事務手数料: 33,000円 (税込)、 [毎月] 保証料: 月額賃料等の2% / 諸費用及び、契約に要する費用は別途打合せ / 更新料: 22,000円

※消費税は10%として計算しています。 ※掲載されている図面・写真等は、作成方法や撮影方法・時期などにより実際とは異なる場合があります。 ※家具や車などは、配置のイメージであり、賃貸物件に付属していません (家具家電付き等の表示があるものを除く)。

**ポイントがたまる**  
住んでいるだけでポイントが貯まり、  
住替え時に家賃が最大3ヶ月分無料に!

## 株式会社マンションセンター 西新潟店

TEL:025-234-4040  
FAX: 025-234-4041

新潟県新潟市西区小針藤山7-13  
免許番号: 新潟県知事免許 (3) 第4973号  
所属団体: (公社) 新潟県宅地建物取引業協会 / (公社) 首都圏不動産公正取引協議会

取引形態  
仲介