

# Sha Maison

積水ハウス品質のお部屋を シャーメゾン ショップ Shop

J R 信越本線

荻川駅 徒歩10分

モバイルで見る



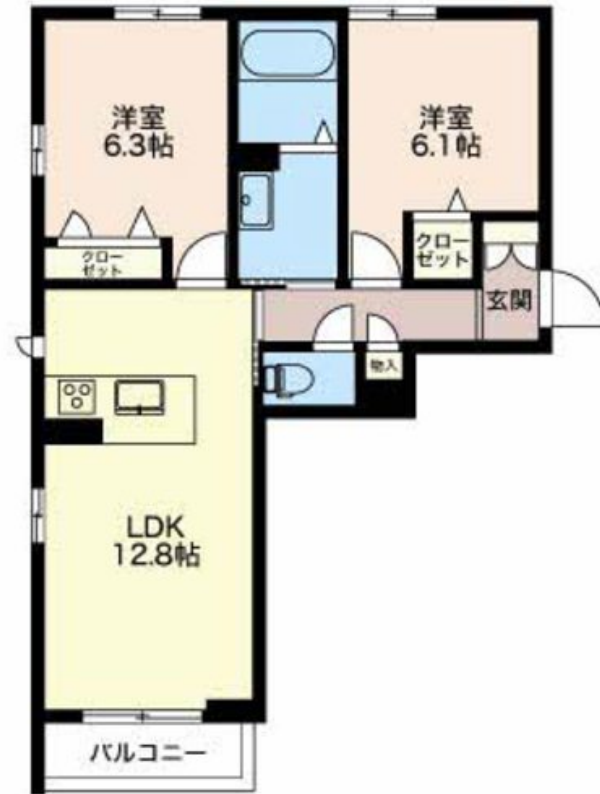
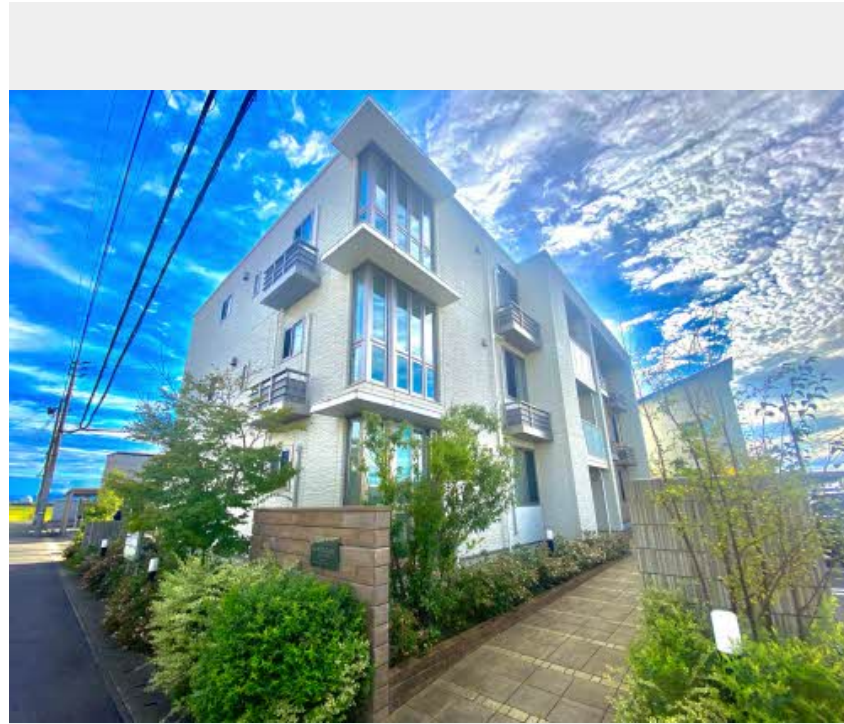
## 2LDK マンション

### 家賃 80,000 円

共益費等 5,200 円

敷金 0 円

礼金 160,000 円



この物件の  
オススメ  
ポイント

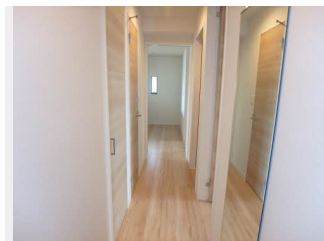
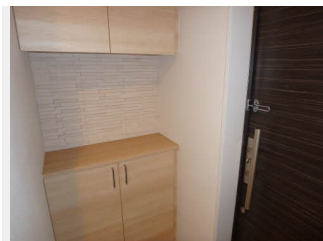
★駐車料金 3300円 (税込) ★都市ガス ★インターネット無料★追い炊き機能付き給湯器、ストッカー、IHキッチンヒーター

### この物件についている こだわり設備

- シャーメゾン ガーデنز
- 高遮音床 システム
- 宅配BOX
- しゃ熱断熱 複層ガラス
- インターネット 無料(WiFi付)
- TVモニター付き インターホン
- オートロック
- 防犯ガラス
- 対面 キッチン
- 対面キッチン
- コンロ
- IHキッチンヒーター
- 給湯設備

駐車場あり/オートロック/ゴミ集積場(敷地内)/駐輪場/高遮音床システム「SHAIDD55」/植栽/シャーメゾンガーデنز/宅配BOX/インターネット無料(Wi-Fi対応)/LGBTQフレンドリー/高齢者対応可/玄関鍵(オプナス)/モニター付ドアホン/コミュニケーションキッチン/給湯器(追焚機能付)/ユニットバス1418/浴室乾燥機/洗髪洗面化粧台/室内物干し/エアコン/IHキッチンヒーター/しゃ熱断熱複層ガラス/防犯ガラス(合せガラス)/ストッカー/バルコニー/照明器具/人感センサーライト/照明器具(LED)/エコジョーズ/バス・

Wi-Fi全室完備



積水ハウスの賃貸住宅 シャーメゾン

## Sha Maison

物件名 アルソーレあおば 0103号室  
アクセス J R 信越本線 荻川駅 徒歩10分  
所在地 新潟県新潟市秋葉区あおば通 1 丁目  
ランドマーク -

間取り 2LDK/洋室6.1 洋室6.3 LDK12.8 (帖)  
専有面積 / 向き 58.07㎡ / 南  
築年月 / 構造 2019年1月 / 重量鉄骨・1階-3階建  
入居 / 契約期間 2025年3月中旬 / 2年  
駐車場 有 (別途お問い合わせ下さい)

入居諸条件備考

保証人不要プラン要加入/シャーメゾンライフSUPPORT24 (月額1,320円税込)にご加入いただきます。/ご入居にかかる諸費用として、鍵交換費用(初回契約時)19,800円(税込)/ハウスクリーニング費82,500円(税込)/諸費用400円が必要です。/火災保険へのご加入が条件となります。\*ご入居中は、借家人賠償責任保険・個人賠償責任保険が付帯された火災保険へのご加入が必要となります。積水ハウス不動産グループでは、万一の事故の際、グループが連携して迅速に対応できる「シャーメゾンライフGUARD」(\*)へのご加入を推奨しております。\*保険契約の取扱代理店は、積水ハウス不動産中部(株)および積水ハウス不動産パートナーズ(株)となります。/積水ハウス不動産パートナーズの保証人不要プラン『らくらくパートナー』に加入が必要です。【新規契約時】事務手数料:33,000円(税込)、【毎月】保証料:月額賃料等の2%/諸費用及びその他契約費用は別途打合せ/更新料:80,000円

No.3800145

※消費税は10%として計算しています。※掲載されている図面・写真等は、作成方法や撮影方法・時期などにより実際とは異なる場合があります。※家具や車などは、配置のイメージであり、賃貸物件に付属していません(家具家電付き等の表示があるものを除く)。

ポイントがたまる  
住んでいるだけでポイントが貯まり、  
住替え時に家賃が最大3ヶ月分無料に!

### 株式会社イウラ不動産

TEL:0250-22-0685

FAX: 0250-22-0628

新潟県新潟市秋葉区新町2丁目5-39

免許番号: 新潟県知事免許(7)第3886号

所属団体: (公社)新潟県宅地建物取引業協会 / (公社)首都圏不動産公正

取引協議会

取引形態  
仲介