

Sha Maison

積水ハウス品質のお部屋を シャーメゾン ショップ Shop

J R 信越本線

亀田駅 徒歩29分

モバイルで見る



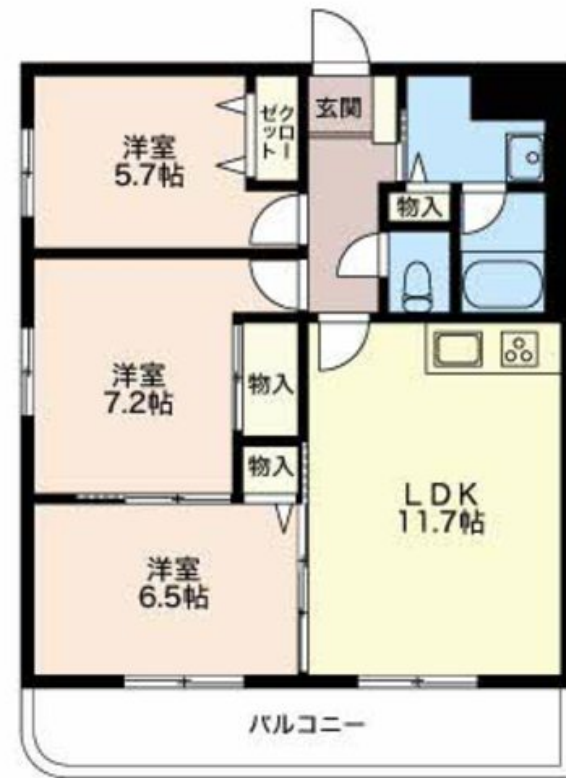
3LDK
マンション

家賃 **70,000 円**

共益費等 **3,900 円**

敷金 **0 円**

敷引金 **75,000 円**



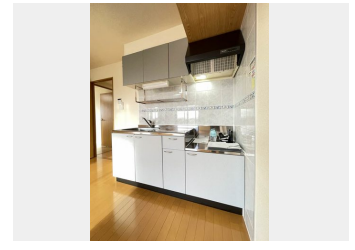
この物件の
**オススメ
ポイント**

★インターネット無料（各戸Wi-Fi付き）★駐車場
3,300円（税込）★都市ガス物件★エアコン2台目、内窓
、和洋改装工事

この物件についている **こだわり設備**

- インターネット 無料(WiFi付)
- TVモニター付き インターホン
- 給湯設備
- 追い焚き給湯
- 洗髪洗面台
- 室内物干
- 温水洗浄便座
- エアコン
- 大型収納

駐車場あり/掲示板/インターネット対応/受水槽（共用）/ゴミ集積場（敷地内）/駐輪場/散水栓/植栽/外灯/外周フェンス/インターネット無料（Wi-Fi対応）/LGBTQフレンドリー/高齢者対応可/インターホン/下駄箱/トイレ（暖房洗浄便座）/洗濯防水パン/給湯器（追焚機能付）/洗髪洗面化粧台/室内物干し/エアコン/バルコニー/ストッカー/照明器具/面格子/自動火災警報器/モニタ付ドアホン/バス・トイレ（セパレート）/内窓/エアコン（2台設置）



物件名 **メゾン・ド・ラフィーネ 0301号室**
 アクセス **J R 信越本線 亀田駅 徒歩29分**
 所在地 **新潟県新潟市江南区城所 1 丁目**
 ランドマーク -

間取り **3LDK/洋室7.2 洋室6.5 洋室5.7 LDK11.7 (帖)**
 専有面積 / 向き **67.5㎡/南西**
 築年月 / 構造 **2004年3月/鉄筋コンクリート・3階-3階建**
 入居 / 契約期間 **即時/2年**
 駐車場 **有（別途お問い合わせ下さい）**

入居諸条件備考

保証人不要プラン要加入/シャーメゾンライフSUPPORT24（月額880円税込）にご加入いただきます。/ご入居にかかる諸費用として、鍵交換費用（初回契約時）16,500円（税込）/ハウスクリーニング費91,300円（税込）/諸費用500円が必要です。/火災保険へのご加入が条件となります。*ご入居中は、借家人賠償責任保険・個人賠償責任保険が付帯された火災保険へのご加入が必要となります。積水ハウス不動産グループでは、万一の事故の際、グループが連携して迅速に対応できる「シャーメゾンライフGUARD」(*)へのご加入を推奨しております。*保険契約の取扱代理店は、積水ハウス不動産中部（株）および積水ハウス不動産パートナーズ（株）となります。/積水ハウス不動産パートナーズの保証人不要プラン『らくらくパートナー』にご加入が必要です。【新規契約時】事務手数料：33,000円（税込）、【毎月】保証料：月額賃料等の2%/諸費用及び、契約に要する費用は別途打合せ/更新料：70,000円

※消費税は10%として計算しています。※掲載されている図面・写真等は、作成方法や撮影方法・時期などにより実際とは異なる場合があります。※家具や車などは、配置のイメージであり、賃貸物件に付属していません（家具家電付き等の表示があるものを除く）。

ポイントがたまる
住んでいるだけでポイントが貯まり、住替え時に家賃が最大3ヶ月分無料!

株式会社マンションセンター 亀田駅前店
 TEL:025-365-1717
 FAX: 025-383-0373

新潟県新潟市江南区東船場4丁目1-7第2サトービル1F
 免許番号：新潟県知事免許（3）第4973号
 所属団体：（公社）新潟県宅地建物取引業協会 / （公社）首都圏不動産公正取引協議会

取引形態
仲介