

# Sha Maison

積水ハウス品質のお部屋を シャーメゾン ショップ Shop

J R 信越本線

新潟駅 徒歩12分

モバイルで見る



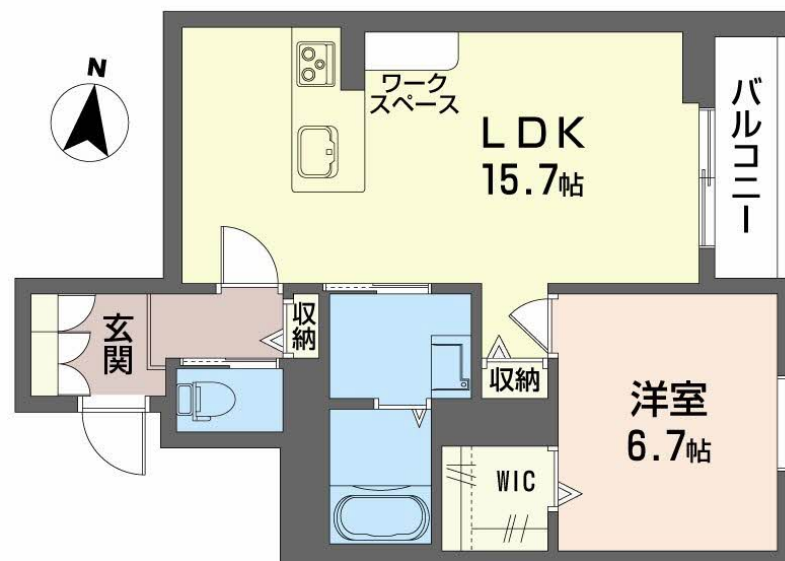
1LDK  
マンション

家賃 **110,000 円**

共益費等 7,400 円

敷金 0 ヶ月

礼金 220,000 円



この物件の  
オススメ  
ポイント

住むならやっぱりシャーメゾンの新築！／上越新幹線新潟駅まで徒歩12分です。／積水ハウス株式会社施工の物件にて快適な生活が待ってます。

## この物件についている こだわり設備

- 高遮音床システム
- 太陽光発電
- オートロック
- シャーメゾン ZEH
- しゃ熱断熱複層ガラス
- 防犯カメラ
- 宅配BOX
- インターネット無料(WiFi付)
- エレベーター
- ワークスペース
- TVモニター付きインターホン
- コンロ

駐車場あり／インターネット無料 (Wi-Fi対応)／エレベーター／オートロック／防犯カメラ／宅配BOX／高遮音床システム「SHAIDD55」／駐輪場／ゴミ集積場(敷地内)／LGBTQフレンドリー／ZEH(ネット・ゼロ・エネルギー・ハウス)／太陽光発電／スマートロック／エアコン(2台設置)／システムキッチン／IHクッキングヒーター／エコジョーズ／給湯器(追焚機能付)／ユニットバス1418／浴室乾燥機／バス・トイレ(セパレート)／ワークスペース／ウォークインクローゼット／大型玄関収納／トイレ(暖房洗浄便座)／カラーモニター付ドアホン／洗髪洗面化粧台／室内物

物件名	ベレオ万代 0203号室	間取り	1LDK／洋室6.7 LDK15.7(帖)
アクセス	J R 信越本線 新潟駅 徒歩12分 J R 信越本線 新潟駅 バス5分、万代町 バス停 徒歩5分	専有面積 / 向き	54.45㎡ / 東
所在地	新潟県新潟市中央区万代5丁目	築年月 / 構造	2025年1月 / 重量鉄骨・2階-3階建
ランドマーク	●宮浦中学校 / 距離190m	入居 / 契約期間	2025年3月中旬 / 2年
		駐車場	有(別途お問い合わせ下さい)

入居諸条件備考

内覧・契約については、貸主の指定する仲介業者を介して行いますので、所定の仲介手数料が必要となります。  
／保証人不要プラン要加入／シャーメゾンライフSUPPORT 24 (月額880円税込)にご加入いただきます。  
／ご入居にかかる諸費用として、スマートロック設定費用19,800円(税込)／ハウスクリーニング費 78,100円(税込)が必要です。／火災保険へのご加入が条件となります。＊ご入居中は、借家人賠償責任保険・個人賠償責任保険が付帯された火災保険へのご加入が必要となります。積水ハウス不動産グループでは、万一の事故の際、グループが連携して迅速に対応できる「シャーメゾンライフGUARD」(\*)へのご加入を推奨しております。  
＊積水ハウス不動産パートナーズの保証人不要プラン『らくらくパートナー』に加入が必要です。【新規契約時】事務手数料：33,000円(税込)、【毎月】保証料：月額賃料等の2% / 諸費用及び、契約に要する費用は別途打合せ／重量鉄骨造3階建ての質感を味わって下さい。／更新料：100,000円

No.440022

※消費税は10%として計算しています。※掲載されている図面・写真等は、作成方法や撮影方法・時期などにより実際とは異なる場合があります。＊家具や車などは、配置のイメージであり、賃貸物件に付属しておりません(家具家電付き等の表示があるものを除く)。

**ポイントがたまる**  
住んでいるだけでポイントが貯まり、  
住替え時に家賃が最大3ヶ月分無料に!

## 積水ハウス不動産中部株式会社 新潟賃貸営業所

TEL:0570-083-213  
FAX: 025-243-8924

新潟県新潟市中央区南笹口1丁目1-5 4日生南笹口ビル1階  
免許番号：\*\*\*  
所属団体：(公社)首都圏不動産公正取引協議会 / (公財)日本賃貸住宅管理協会

取引形態  
貸主