

Sha Maison

積水ハウス品質のお部屋を シャーメゾン ショップ Shop

J R 信越本線

新潟駅 徒歩18分

モバイルで見る



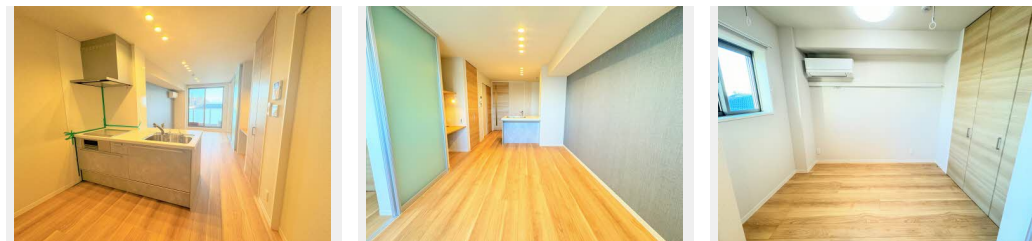
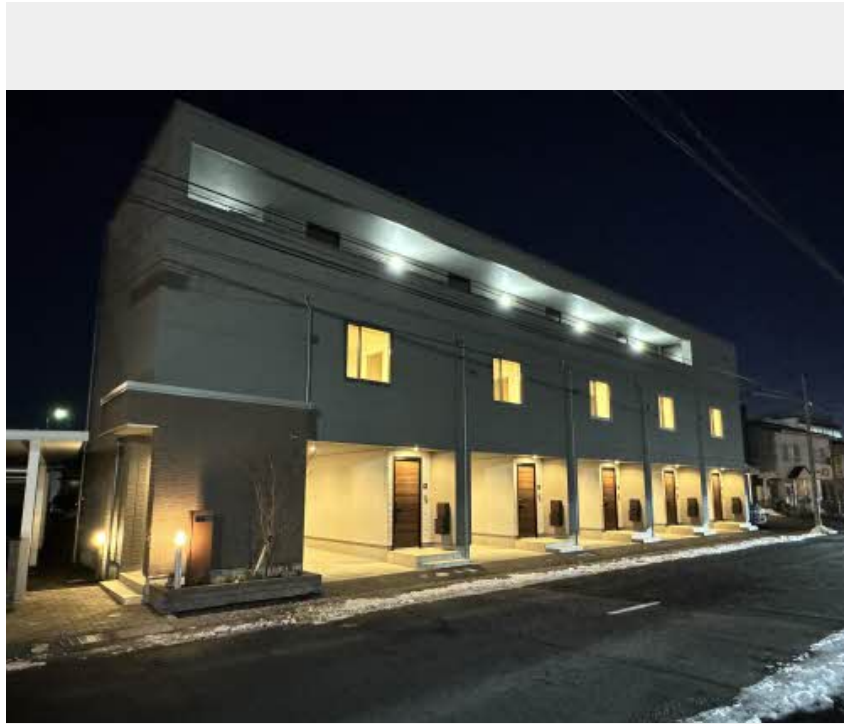
1LDK
マンション

家賃 90,000 円

共益費等 5,700 円

敷金 0 円

礼金 120,000 円



積水ハウスの賃貸住宅 シャーメゾン

Sha Maison

この物件の
オススメ
ポイント

高い耐震性を備えた鉄骨構造の安心と安定した品質管理の工場生産体制の信頼の積水ハウス施工。

この物件についている こだわり設備

- 高遮音床システム
- 宅配BOX
- ワークスペース
- しゃ熱断熱複層ガラス
- インターネット無料(WiFi付)
- 動画視聴サービス
- TVモニター付きインターホン
- オートロック
- 防犯ガラス
- 対面キッチン
- コンロ
- IHクッキングヒーター

駐車場あり/LGBTQフレンドリー/オートロック/インターネット無料(Wi-Fi対応)/動画視聴サービス/地デジ対応(アンテナ対応)/宅配BOX/駐輪場/高遮音床システム「SHAIDD55」/共用玄関ドア/光ケーブル対応/駐輪場(屋根付き)/インターロッキング/植栽/UHF/BS/CS/共聴アンテナ/階段灯/屋外共用栓/ゴミ集積場(敷地内)/駐車場舗装白線引/駐車場二重ライン/高齢者対応可/カラーモニター付ドアホン/給湯器(追焚機能付)/洗濯洗面化粧台/室内物干し/トイレ(暖房洗浄便座)/エアコン/しゃ熱断熱複層ガラス/エコジョーズ

物件名 シャーメゾン 柗 0305号室
アクセス J R 信越本線 新潟駅 徒歩18分
所在地 新潟県新潟市中央区鏡 3 丁目
ランドマーク -

間取り 1LDK/洋室3.5 LDK13 (帖)
専有面積 / 向き 41.95㎡ / 南
築年月 / 構造 2024年1月 / 重量鉄骨・3階-3階建
入居 / 契約期間 2025年1月上旬 / 2年
駐車場 有 (別途お問い合わせ下さい)

入居諸条件備考

内覧・契約については、貸主の指定する仲介業者を介して行いますので、所定の仲介手数料が必要となります。
/保証人不要プラン要加入/シャーメゾンライフSUPPORT 24 (月額1,320円税込)にご加入いただきます。
/ご入居にかかる諸費用として、鍵交換費用(初回契約時)19,800円(税込)/ハウスクリーニング費68,200円(税込)/諸費用300円が必要です。
/火災保険へのご加入が条件となります。
*ご入居中は、借家人賠償責任保険・個人賠償責任保険が付帯された火災保険へのご加入が必要となります。
積水ハウス不動産グループでは、万一の事故の際、グループが連携して迅速に対応できる「シャーメゾンライフGUARD」(*)へのご加入を推奨しております。
*保険契約の取扱代理店は、積水ハウス不動産中部(株)および積水ハウス不動産パートナーズ(株)となります。
/積水ハウス不動産パートナーズの保証人不要プラン『らくらくパートナー』にご加入が必要です。
【新規契約時】事務手数料:33,000円(税込)、【毎月】保証料:月額賃料等の2%/諸費用及びその他契約費用は別途打合せ/更新料:90,000円

※消費税は10%として計算しています。※掲載されている図面・写真等は、作成方法や撮影方法・時期などにより実際とは異なる場合があります。※家具や車などは、配置のイメージであり、賃貸物件に付属しておりません(家具家電付き等の表示があるものを除く)。

No.4300071

ポイントがたまる
住んでいるだけでポイントが貯まり、
住替え時に家賃が最大3ヶ月分無料に!

積水ハウス不動産中部株式会社 新潟賃貸営業所

TEL:0570-083-213

FAX: 025-243-8924

新潟県新潟市中央区南笹口1丁目1-5 4日生南笹口ビル1階

免許番号: ***

所属団体: (公社)首都圏不動産公正取引協議会 / (公財)日本賃貸住宅管

理協会

取引形態
貸主