

# Sha Maison

積水ハウス品質のお部屋を シャーメゾン ショップ Shop

J R 上越新幹線

新潟駅 徒歩17分

モバイルで見る



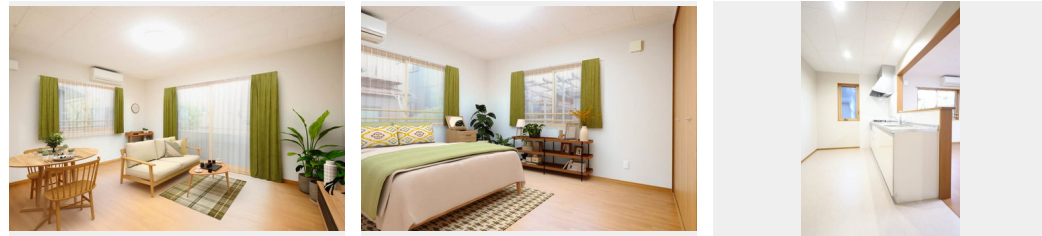
**1LDK**  
アパート

家賃 **75,000 円**

共益費等 **3,900 円**

敷金 **20,000 円**

契約一時金 **100,000 円**



**この物件のオススメポイント**

- インターネット無料【Wi-Fi対応】

**この物件についているこだわり設備**

- しゃ熱断熱複層ガラス
- インターネット無料(WiFi付)
- 対面キッチン
- 対面キッチン
- コンロ
- 3口コンロ
- 給湯設備
- 追い焚き給湯
- 洗髪洗面台
- 温水洗浄便座
- エアコン
- 大型収納

CATV/インターネット無料(Wi-Fi対応)/ゴミ集積場(敷地外)/防音(2F床ALC板)/玄関鍵(デジタルロック)/3口コンロ/大型玄関収納/火災警報器(煙感知式)/システムキッチン/対面キッチン/給湯器(追焚機能付)/シャワー/洗髪洗面化粧台/しゃ熱断熱複層ガラス/下駄箱/照明器具/バス・トイレ(セパレート)/トイレ(暖房洗浄便座)/エアコン

物件名	AXEL 0101号室	間取り	1LDK/洋室7.7 LDK15.2 (帖)
アクセス	J R 上越新幹線 新潟駅 徒歩17分	専有面積 / 向き	57.93㎡ / 南
所在地	新潟県新潟市中央区南笹口2丁目	築年月 / 構造	2017年6月 / 木造・1階-2階建
ランドマーク	●イオン 笹口店 / 距離200m	入居 / 契約期間	即時 / 2年
		駐車場	有 (別途お問い合わせ下さい)

**入居諸条件備考**

保証人不要プラン要加入/シャーメゾンライフSUPPORT24(月額880円税込)にご加入いただきます。/ご入居にかかる諸費用として、デジタルキー設定料 7,000円(税込)/諸費用300円が必要です。/火災保険へのご加入が条件となります。\*ご入居中は、借家人賠償責任保険・個人賠償責任保険が付帯された火災保険へのご加入が必要となります。積水ハウス不動産グループでは、万一の事故の際、グループが連携して迅速に対応できる「シャーメゾンライフGUARD」(\*)へのご加入を推奨しております。\*保険契約の取扱代理店は、積水ハウス不動産中部(株)および積水ハウス不動産パートナーズ(株)となります。/積水ハウス不動産パートナーズの保証人不要プラン『らくらくパートナー』に加入が必要です。【新規契約時】事務手数料: 33,000円(税込)、【毎月】保証料: 月額賃料等の2%/諸費用及び、契約に要する費用は別途打合せ/更新料: 75,000円

※消費税は10%として計算しています。※掲載されている図面・写真等は、作成方法や撮影方法・時期などにより実際とは異なる場合があります。※家具や車などは、配置のイメージであり、賃貸物件に付属していません(家具家電付き等の表示があるものを除く)。

**ポイントがたまる**  
住んでいるだけでポイントが貯まり、住替え時に家賃が最大3ヶ月分無料に!

**アパマンショップ新潟駅南店**  
TEL:025-290-2033  
FAX: 025-290-2034

新潟県新潟市中央区米山2丁目4-1 木山第3ビル1階  
免許番号: 新潟県知事免許(12)第2097号  
所属団体: (公社)新潟県宅地建物取引業協会 / (公社)首都圏不動産公正取引協議会 / 全国賃貸管理ビジネス協会 (ほか)

取引形態  
仲介