

Sha Maison

積水ハウス品質のお部屋を シャーメゾン ショップ Shop

J R 信越本線

越後石山駅 徒歩13分

モバイルで見る



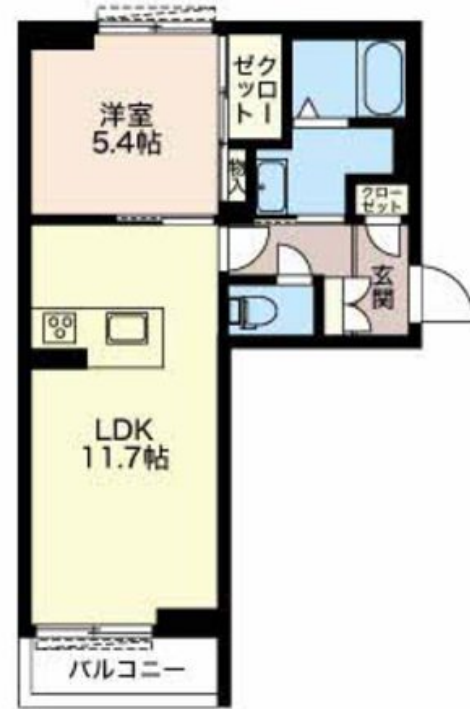
1LDK
マンション

家賃 **75,000 円**

共益費等 5,200 円

敷金 0 円

礼金 120,000 円



この物件の
オススメ
ポイント

★インターネット無料 (Wi-Fi 対応 / NCV)

この物件についている こだわり設備

- 高遮音床システム
- オートロック
- IHクッキングヒーター
- しゃ熱断熱複層ガラス
- 防犯ガラス
- 給湯設備
- インターネット無料 (WiFi 付)
- 対面キッチン
- 追い焚き給湯
- TVモニター付きインターホン
- コンロ
- 浴室乾燥機

駐車場あり / インターネット無料 (Wi-Fi 対応) / オートロック / ゴミ集積場 (敷地内) / 駐輪場 / 高遮音床システム「SHAI DD55」 / LGBTQフレンドリー / 高齢者対応可 / モニタ付ドアホン / マルチメディア配管有 / コミュニケーションキッチン / 給湯器 (追い焚き機能付) / IHクッキングヒーター / 浴室乾燥機 / 洗髪洗面化粧台 / 室内物干し / エアコン / しゃ熱断熱複層ガラス / 防犯ガラス (合せガラス) / バルコニー / ストッカー / 照明器具 / 人感センサーライト / 照明器具 (LED) / AP用フローリング / バス・トイレ (セパレート) / トイレ (暖房洗浄便座)

積水ハウスの賃貸住宅 シャーメゾン

Sha Maison

物件名 GrandeDeE | 0203号室

間取り 1LDK / 洋室5.4 LDK11.7 (帖)

アクセス J R 信越本線 越後石山駅 徒歩13分

専有面積 / 向き 45.47㎡ / 南

所在地 新潟県新潟市中央区山ニツ5丁目

築年月 / 構造 2021年7月 / 重量鉄骨・2階-3階建

ランドマーク ●山ニツ諏訪神社 / 距離100m

入居 / 契約期間 2025年2月上旬 / 2年

駐車場 有 (別途お問い合わせ下さい)

入居諸条件備考

保証人不要プラン要加入 / シャーメゾンライフSUPPORT24 (月額1,320円税込) にご加入いただきます。 / ご入居にかかる諸費用として、鍵交換費用 (初回契約時) 19,800円 (税込) / ハウスクリーニング費 73,700円 (税込) / 諸費用250円が必要です。 / 火災保険へのご加入が条件となります。 *ご入居中は、借家人賠償責任保険・個人賠償責任保険が付帯された火災保険へのご加入が必要となります。積水ハウス不動産グループでは、万一の事故の際、グループが連携して迅速に対応できる「シャーメゾンライフGUARD」(*)へのご加入を推奨しております。 *保険契約の取扱代理店は、積水ハウス不動産中部 (株) および積水ハウス不動産パートナーズ (株) となります。 / 積水ハウス不動産パートナーズの保証人不要プラン『らくらくパートナー』にご加入が必要です。 [新規契約時] 事務手数料: 33,000円 (税込)、 [毎月] 保証料: 月額賃料等の2% / 諸費用及びその他契約費用は別途打合せ / 更新料: 75,000円

No.4000772

*消費税は10%として計算しています。 *掲載されている図面・写真等は、作成方法や撮影方法・時期などにより実際とは異なる場合があります。 *家具や車などは、配置のイメージであり、賃貸物件に付属していません (家具家電付き等の表示があるものを除く)。

ポイントがたまる
住んでいるだけでポイントが貯まり、
住替え時に家賃が最大3ヶ月分無料に!

株式会社リビングギャラリー 新潟中央センター

TEL:025-241-3222

FAX: 025-242-1333

新潟県新潟市中央区米山2丁目6番地3

免許番号: 国土交通大臣免許 (6) 第5854号

所属団体: (公社) 新潟県宅地建物取引業協会 / (公社) 首都圏不動産公正

取引協議会

取引形態
仲介