

# Sha Maison

積水ハウス品質のお部屋を シャーメゾン ショップ Shop

J R 越後線

関屋駅 徒歩28分

モバイルで見る



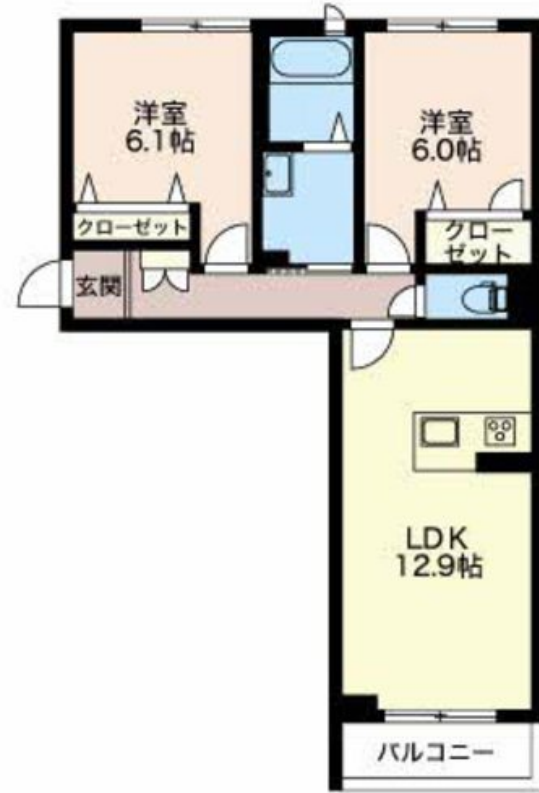
**2LDK**  
マンション

家賃 **90,000 円**

共益費等 5,200 円

敷金 0 円

礼金 150,000 円



この物件の  
オススメ  
ポイント

★インターネット無料 (Wi-Fi 付き) ★都市ガス物件 / 暮らしの快適を彩る充実の設備 / 積水ハウス施工のシャーメゾン

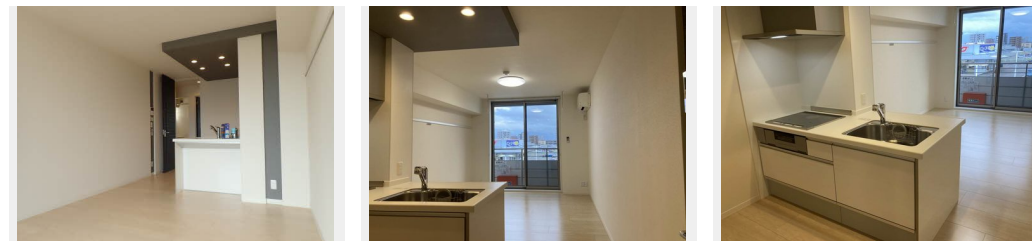
この物件についている **こだわり設備**

- 高遮音床システム
- インターネット無料 (WiFi 付)
- TVモニター付きインターホン
- オートロック
- コンロ
- IHクッキングヒーター
- 給湯設備
- 追い焚き給湯
- 浴室乾燥機
- 洗髪洗面台
- 室内物干
- 温水洗浄便座

駐車場あり / オートロック / ゴミ集積場 (敷地内) / 駐輪場 (屋根付き) / 高遮音床システム「SHAIDD5」 / 外周フェンス / 外灯 / インターネット無料 (Wi-Fi 対応) / BS / LGBTQフレンドリー / 高齢者対応可 / エアコン / 給湯器 (追焚機能付) / システムキッチン / IHクッキングヒーター / ユニットバス1418 / 浴室乾燥機 / バス・トイレ (セパレート) / トイレ (暖房洗浄便座) / モニタ付ドアホン / 洗髪洗面化粧台 / 照明器具 / 断熱複層ガラス / 室内物干し / ストッカー

積水ハウスの賃貸住宅 シャーメゾン

Sha Maison



物件名 シャーメゾン新光町 0306号室

アクセス J R 越後線 関屋駅 徒歩28分

所在地 新潟県新潟市中央区新光町

ランドマーク ●新潟県庁 / 距離950m

間取り 2LDK / 洋室6.1 洋室6 LDK12.9 (帖)

専有面積 / 向き 59.08㎡ / 南

築年月 / 構造 2017年3月 / 重量鉄骨・3階-3階建

入居 / 契約期間 即時 / 2年

駐車場 有 (別途お問い合わせ下さい)

入居諸条件備考

保証人不要プラン要加入 / シャーメゾンライフSUPPORT24 (月額880円税込) にご加入いただきます。 / ご入居にかかる諸費用として、鍵交換費用 (初回契約時) 19,800円 (税込) / ハウスクリーニング費 82,500円 (税込) が必要です。 / 火災保険へのご加入が条件となります。 ※ご入居中は、借家人賠償責任保険・個人賠償責任保険が付帯された火災保険へのご加入が必要となります。 積水ハウス不動産グループでは、万一の事故の際、グループが連携して迅速に対応できる「シャーメゾンライフGUARD」(\*) へのご加入を推奨しております。 \*保険契約の取扱代理店は、積水ハウス不動産中部 (株) および積水ハウス不動産パートナーズ (株) となります。 / 積水ハウス不動産パートナーズの保証人不要プラン『らくらくパートナー』に加入が必要です。 [新規契約時] 事務手数料: 33,000円 (税込)、 [毎月] 保証料: 月額賃料等の2% / 諸費用及び、契約に要する費用は別途打合せ / 更新料: 90,000円

※消費税は10%として計算しています。 ※掲載されている図面・写真等は、作成方法や撮影方法・時期などにより実際とは異なる場合があります。 ※家具や車などは、配置のイメージであり、賃貸物件に付属していません (家具家電付き等の表示があるものを除く)。

**ポイントがたまる**  
住んでいるだけでポイントが貯まり、  
住替え時に家賃が最大3ヶ月分無料に!

株式会社リビングギャラリー 新潟中央センター

TEL:025-241-3222  
FAX: 025-242-1333

新潟県新潟市中央区米山2丁目6番地3  
免許番号: 国土交通大臣免許 (6) 第5854号  
所属団体: (公社) 新潟県宅地建物取引業協会 / (公社) 首都圏不動産公正取引協議会

取引形態  
仲介