

Sha Maison

積水ハウス品質のお部屋を シャーメゾン ショップ Shop

J R 上越新幹線

新潟駅 徒歩15分

モバイルで見る



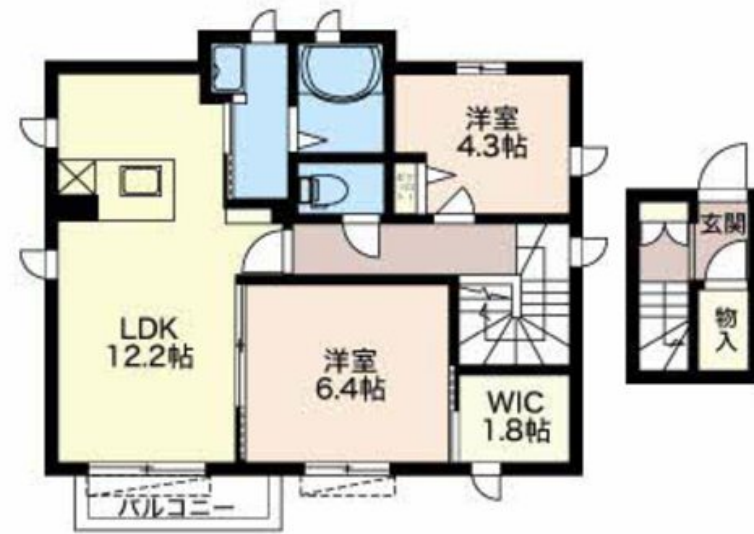
2LDK
アパート

家賃 88,000 円

共益費等 3,900 円

敷金 0 円

礼金 100,000 円



積水ハウスの賃貸住宅 シャーメゾン

Sha Maison

この物件の
オススメ
ポイント

★都市ガス物件 ★インターネット無料 (Wi-Fi対応) 積水ハウスの賃貸住宅 シャーメゾン

この物件についている こだわり設備

- 高遮音床システム
- しゃ熱断熱複層ガラス
- インターネット無料(WiFi付)
- TVモニター付きインターホン
- 防犯ガラス
- 対面キッチン
- 給湯設備
- 追い焚き給湯
- 洗髪洗面台
- 室内物干
- 温水洗浄便座
- エアコン

駐車場あり/高遮音床システム「SHAIDD55」/TVアンテナ/BS/階段灯/外周フェンス/駐車場舗装白線引/インターネット無料 (Wi-Fi対応) /LGBTQフレンドリー/高齢者対応可/玄関鍵 (デジタルロック) /カラーモニター付ドアホン/給湯器 (追焚機能付) /シャワー/ユニットバス1418/洗髪洗面化粧台/コミュニケーションキッチン/室内物干し/エアコン/しゃ熱断熱複層ガラス/防犯ガラス/バルコニー/フローリング/ストッカー/アクセントクロス/下駄箱/照明器具/火災警報器 (煙感知式) /バス・トイレ (セパレート) /トイレ (暖房洗浄便座)

物件名 ソファート 0201号室
アクセス J R 上越新幹線 新潟駅 徒歩15分
所在地 新潟県新潟市中央区天神尾 2 丁目
ランドマーク -

間取り 2LDK/洋室4.3 洋室6.4 LDK12.2 (帖)
専有面積 / 向き 63.68㎡/南
築年月 / 構造 2013年2月/軽量鉄骨・2階-2階建
入居 / 契約期間 2024年7月下旬/2年
駐車場 有 (別途お問い合わせ下さい)

入居諸条件備考

保証人不要プラン要加入/シャーメゾンライフSUPPORT24 (月額880円税込) にご加入いただきます。/ご入居にかかる諸費用として、デジタルキー設定料 7,000円 (税込) /ハウスクリーニング費 85,800円 (税込) /諸費用300円が必要です。/火災保険へのご加入が条件となります。*ご入居中は、借家人賠償責任保険・個人賠償責任保険が付帯された火災保険へのご加入が必要です。積水ハウス不動産グループでは、万一の事故の際、グループが連携して迅速に対応できる「シャーメゾンライフGUARD」(*) へのご加入を推奨しております。*保険契約の取扱代理店は、積水ハウス不動産中部 (株) および積水ハウス不動産パートナーズ (株) となります。/積水ハウス不動産パートナーズの保証人不要プラン『らくらくパートナー』に加入が必要です。【新規契約時】事務手数料: 33,000円 (税込)、【毎月】保証料: 月額賃料等の2%/諸費用及び、契約に要する費用は別途打合せ/更新料: 88,000円

※消費税は10%として計算しています。※掲載されている図面・写真等は、作成方法や撮影方法・時期などにより実際とは異なる場合があります。※家具や車などは、配置のイメージであり、賃貸物件に付属していません (家具家電付き等の表示があるものを除く)。

ポイントがたまる
住んでいるだけでポイントが貯まり、
住替え時に家賃が最大3ヶ月分無料に!

エイブルネットワーク新潟駅南店

TEL:025-242-3266
FAX: 025-242-3166

新潟県新潟市中央区笹口2丁目10番13号
免許番号: 新潟県知事免許 (9) 第3340号
所属団体: (公社) 新潟県宅地建物取引業協会 / (公社) 首都圏不動産公正取引協議会 / エイブルネットワーク (ほか)

取引形態
仲介