

Sha Maison

積水ハウス品質のお部屋を シャーメゾン ショップ Shop

J R 信越本線

新潟駅 徒歩25分

モバイルで見る



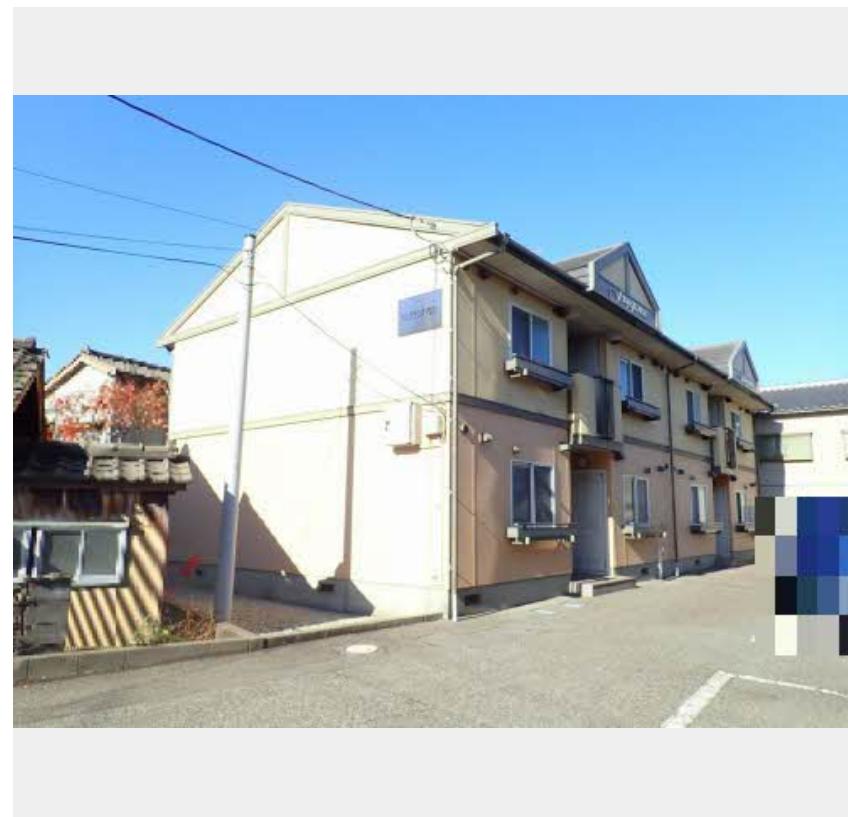
1K
アパート

家賃 **53,000 円**

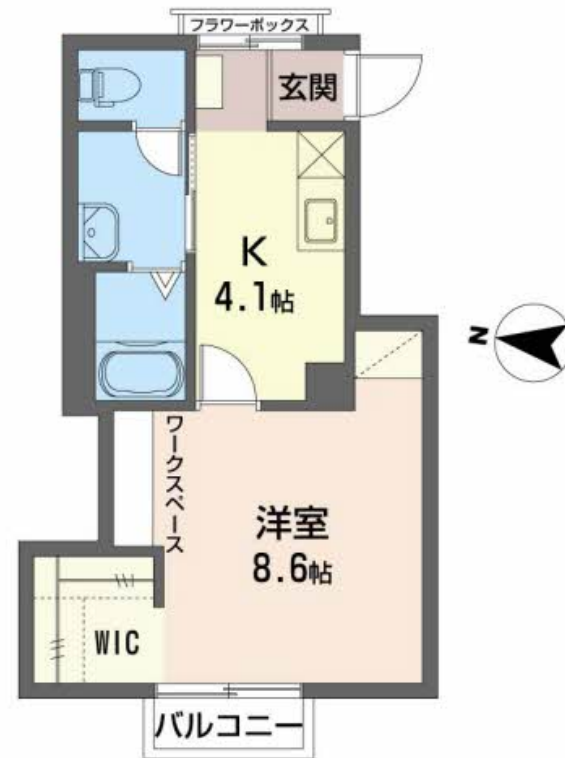
共益費等 3,900 円

敷金 0 円

礼金 53,000 円



※写真はイメージです



この物件の
オススメ
ポイント

- ★インターネット無料 (Wi-Fi 対応) ★都市ガス物件
- ★駐車料金 3,300 円 (税込) ★積水ハウス施工のシャーメゾン

この物件についている こだわり設備

- リノベーション
- ワークスペース
- インターネット無料 (WiFi 付)
- TVモニター付きインターホン
- 洗髪洗面台
- 室内物干
- 温水洗浄便座
- エアコン
- フローリング付
- WIC・納戸
- 大型収納

駐車場あり / 防音 (2F床ALC板) / インターネット無料 (Wi-Fi 対応) / ゴミ集積場 (敷地内) / LGBTQフレンドリー / 高齢者対応可 / 火災警報器 (煙感知式) / シャワー / 洗髪洗面化粧台 / システムキッチン / バス・トイレ (セパレート) / 室内物干し / トイレ (暖房洗浄便座) / エアコン / 照明器具 / リノベーション / 玄関鍵 (デジタルロック) / カラーモニター付ドアホン / アクセントクロス / フローリング / ウォークインクローゼット / 大型玄関収納 / ワークスペース

物件名 フレグランスマロン 0202号室

アクセス J R 信越本線 新潟駅 徒歩25分

所在地 新潟県新潟市東区山木戸 1 丁目

ランドマーク ● 沼垂小学校 / 距離500m

間取り 1K / 洋室8.6 K4.1 (帖)

専有面積 / 向き 32.89㎡ / 西

築年月 / 構造 1992年10月 / 軽量鉄骨・2階-2階建

入居 / 契約期間 即時 / 2年

駐車場 有 (別途お問い合わせ下さい)

入居諸条件備考

保証人不要プラン要加入 / シャーメゾンライフSUPPORT24 (月額880円税込) にご加入いただきます。 / ご入居にかかる諸費用として、デジタルキー設定料 7,000円 (税込) / ハウスクリーニング費 63,800円 (税込) / 諸費用500円が必要です。 / 火災保険への加入が条件となります。 *ご入居中は、借家人賠償責任保険・個人賠償責任保険が付帯された火災保険への加入が必要となります。 積水ハウス不動産グループでは、万一の事故の際、グループが連携して迅速に対応できる「シャーメゾンライフGUARD」(*) への加入を推奨しております。 *保険契約の取扱代理店は、積水ハウス不動産中部 (株) および積水ハウス不動産パートナーズ (株) となります。 / 積水ハウス不動産パートナーズの保証人不要プラン『らくらくパートナー』に加入が必要です。 [新規契約時] 事務手数料: 33,000円 (税込)、 [毎月] 保証料: 月額賃料等の2% / リノベーション 2022年10月 床 (リフォームタイル) クロス全面張替え (一部アクセントクロス)、キッチン入替、ワークスペース設置、WIC (ウォークインクローゼット) 設置、大型シューズボックス設置。 / 諸費用及び、契約に要する費用は別途打合せ / 更新料: 40,000円

No.1202870

※消費税は10%として計算しています。 ※掲載されている図面・写真等は、作成方法や撮影方法・時期などにより実際とは異なる場合があります。 ※家具や車などは、配置のイメージであり、賃貸物件に付属していません (家具家電付き等の表示があるものを除く)。

ポイントがたまる
住んでいるだけでポイントが貯まり、
住替え時に家賃が最大3ヶ月分無料に!

株式会社沼垂不動産
TEL:025-244-3005
FAX: 025-244-3009

新潟県新潟市中央区沼垂東 1 丁目 5 - 1 6
免許番号: 新潟県知事免許 (5) 第 4 4 4 9 号
所属団体: (公社) 新潟県宅地建物取引業協会 / (公社) 首都圏不動産公正取引協議会 / 全国賃貸管理ビジネス協会 (ほか)

取引形態
仲介