

Sha Maison

積水ハウス品質のお部屋を シャーメゾン ショップ Shop

近鉄吉野線

壺阪山駅 徒歩4分

モバイルで見る



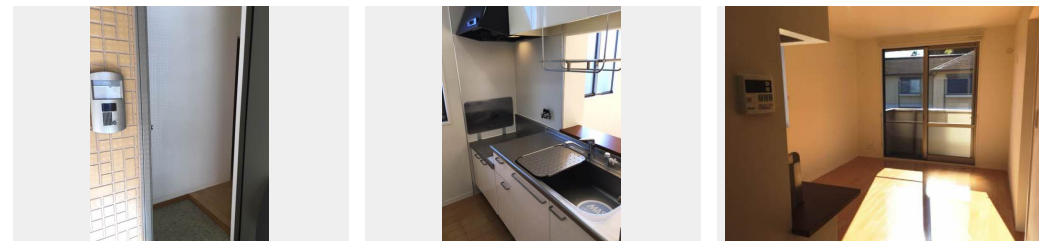
2LDK
アパート

家賃 **55,000 円**

共益費等 2,000 円

敷金 10,000 円

契約一時金 50,000 円



積水ハウスの賃貸住宅 シャーメゾン

Sha Maison

この物件の
オススメ
ポイント

積水ハウス施工。/ ☆近鉄吉野線壺阪山駅まで徒歩4分/ ☆駐車場は2台契約可能(有料)ですので、車を2台お持ちの方にも便利です。

この物件についている こだわり設備

- 宅配BOX
- インターネット 無料(WiFi付)
- TVモニター付き インターホン
- 対面キッチン
- 給湯設備
- 追い焚き給湯
- 浴室乾燥機
- 洗面洗面台
- 温水洗浄便座

駐車場あり/共聴アンテナ/駐輪場(屋根付き)/インターネット無料(Wi-Fi対応)/インターネット対応/LGBTQフレンドリー/高齢者対応可/宅配BOX/給湯器(追焚機能付)/洗髪洗面化粧台/モニター付ドアホン/バルコニー/クーラースリーブ有/対面キッチン/給湯器(ガス)/浴室乾燥機/トイレ(洗浄機能付便座)/バス・トイレ(セパレート)

物件名 フォーレス イーライフⅡ 0205号室

アクセス 近鉄吉野線 壺阪山駅 徒歩4分
近鉄吉野線 飛鳥駅 徒歩19分

所在地 奈良県高市郡高取町大字観音寺943-1

ランドマーク -

間取り 2LDK/LDK11.1 洋室6.4 洋室5.5 (帖)

専有面積 / 向き 54.07㎡ / 南 (角部屋)

築年月 / 構造 2005年7月下旬 / 軽量鉄骨・2階-2階建

入居 / 契約期間 2025年1月上旬 / 2年

駐車場 駐車場空有り / ~月5500円

入居諸条件備考

内覧・契約については、貸主の指定する仲介業者を介して行いますので、所定の仲介手数料が必要となります。
/ 契約一時金は契約時に借主より貸主に支払われ返還されないお金です。/ 24時間365日緊急時対応受付物件
; 専用部分内の住まいのトラブルは「シャーメゾンライフSUPPORT24」(月額1,320円税込)にご加入いただきます。/ ご入居にかかる諸費用として、クリーニング特約料(初回契約時)33,000円(税込)、鍵交換費用(初回契約時)22,000円(税込)が必要です。/ 火災保険へのご加入が条件となります。*ご入居中は、借家人賠償責任保険・個人賠償責任保険が付帯された火災保険へのご加入が必要となります。積水ハウス不動産グループでは、万一の事故の際、グループが連携して迅速に対応できる「シャーメゾンライフGUARD」(*)へのご加入を推奨しております。*保険契約の取扱代理店は、積水ハウス不動産関西(株)および積水ハウス不動産パートナーズ(株)となります。/ 積水ハウス不動産パートナーズの保証人不要プラン『らくらくパートナー』に加入が必要です。[新規契約時]事務手数料:33,000円(税込)、【毎月】保証料:月額賃料等の2%/諸費用及びその他契約費用は別途打合せ/更新料:新賃料の1ヶ月分

No.36040000205

※消費税は10%として計算しています。※掲載されている図面・写真等は、作成方法や撮影方法・時期などにより実際とは異なる場合があります。※家具や車などは、配置のイメージであり、賃貸物件に付属していません(家具家電付き等の表示があるものを除く)。

ポイントがたまる
住んでいるだけでポイントが貯まり、住替え時に家賃が最大3ヶ月分無料に!

らくらくパートナー
気分も手間もお財布も、らくらく。保証人不要のらくらくパートナー

積水ハウス不動産関西株式会社 やまとオフィス

TEL:0744-20-0112
FAX: 0744-22-5210

奈良県橿原市内膳町1丁目1番46号フォレストヒルズ八木駅前2階
免許番号: 国土交通大臣(13)第2343号
所属団体: 一般社団法人不動産流通経営協会/公益社団法人首都圏不動産公正取引協議会

取引形態
貸主