

Sha Maison

積水ハウス品質のお部屋を シャーメゾン ショップ Shop

J R 関西本線

王寺駅 バス7分 徒歩5分

モバイルで見る



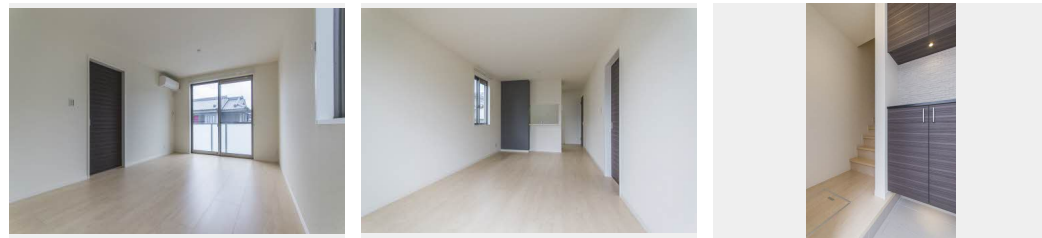
2LDK
アパート

家賃 **80,000 円**

共益費等 4,000 円

敷金 20,000 円

契約一時金 100,000 円



積水ハウスの賃貸住宅 シャーメゾン

Sha Maison

この物件の
おすすめ
ポイント

積水ハウスのシャーメゾン。すべての住戸の玄関を1階に設けて、プライバシーを高めています。玄関のカラーモニタ付ドアホン、カードキー、「1キー・2ロック」の採用、1・2階ともにシャ...

この物件についている **こだわり設備**

- 高遮音床システム
- TVモニター付きインターホン
- 対面キッチン
- 対面キッチン
- コンロ
- IHクッキングヒーター
- オール電化
- 浴室乾燥機
- 温水洗浄便座
- エアコン

駐車場あり/CATV(eo光TV)/駐輪場(屋根付き)/高遮音床システム「SHAIDD55」/オール電化/LGBTQフレンドリー/高齢者対応可/玄関鍵(①キー②ロック)/玄関鍵(カードキー)/カラーモニタ付ドアホン/電話配管有/システムキッチン/対面キッチン/IHクッキングヒーター/エコキュート(フルオート)/給湯箇所(浴室・台所・洗面所)/ユニットバス1318/浴室乾燥機(乾燥のみ)/洗濯機置場(室内)/物干し/トイレ(暖房洗浄便座)/エアコン 1台/クーラースリプ有/断熱複層ガラス/ウッドフロア/網戸/雨戸(シャッタータイプ)/バルコニー

物件名 アルカディアみむろC 0201号室

間取り 2LDK/洋室7.4 洋室6.4 LDK12.7(帖)

アクセス J R 関西本線 王寺駅 バス7分、竜田大橋 バス停 徒歩5分
近鉄生駒線 勢野北口駅 徒歩19分

専有面積 / 向き 66.73㎡ / 南 (角部屋)

所在地 奈良県生駒郡斑鳩町龍田西6丁目2番38号

築年月 / 構造 2015年1月下旬 / 軽量鉄骨・2階-2階建

入居 / 契約期間 2025年1月上旬 / 2年

ランドマーク -

駐車場 駐車場無料

入居諸条件備考

契約一時金は契約時に借主より貸主に支払われ返還されないお金です。/24時間365日緊急時対応受付物件：専用部分内の住まいのトラブルは「シャーメゾンライフSUPPORT24」(月額1,320円税込)にご加入いただきます。/ご入居にかかる諸費用として、クリーニング特約料(初回契約時)44,000円(税込)、鍵交換費用(初回契約時)22,000円(税込)が必要です。/火災保険へのご加入が条件となります。*ご入居中は、借家人賠償責任保険・個人賠償責任保険が付帯された火災保険へのご加入が必要となります。積水ハウス不動産グループでは、万一の事故の際、グループが連携して迅速に対応できる「シャーメゾンライフGUARD」(*)へのご加入を推奨しております。*保険契約の取扱代理店は、積水ハウス不動産関西(株)および積水ハウス不動産パートナーズ(株)となります。/積水ハウス不動産パートナーズの保証人不要プラン『らくらくパートナー』にご加入が必要です。【新規契約時】事務手数料：33,000円(税込)、【毎月】保証料：月額賃料等の2%/諸費用及びその他契約費用は別途打合せ/更新料：新賃料の1ヶ月分

No.00038000201

*消費税は10%として計算しています。*掲載されている図面・写真等は、作成方法や撮影方法・時期などにより実際とは異なる場合があります。*家具や車などは、配置のイメージであり、賃貸物件に付属していません(家具家電付き等の表示があるものを除く)。

ポイントがたまる
住んでいるだけでポイントが貯まり、住替え時に家賃が最大3ヶ月分無料に!

らくらくパートナー
気分も手間もお財布も、らくらく。保証人不要のらくらくパートナー

株式会社丸和不動産
TEL:0745-31-6001
FAX: 0745-31-6003

王寺店
奈良県北葛城郡王寺町王寺2丁目9-15
免許番号：奈良県知事(15)第63号
所属団体：公益社団法人奈良県宅地建物取引業協会/公益社団法人近畿地区不動産公正取引協議会

取引形態
仲介